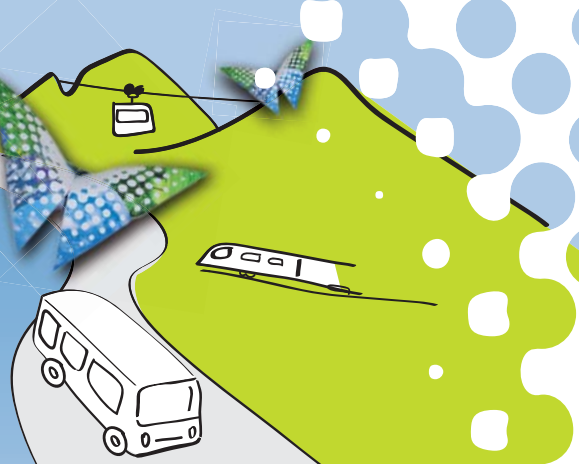




VERKEHRSVERBUND
SÜDTIROL
TRASPORTO INTEGRATO
ALTO ADIGE
TRANSPORT INTEGRÈ
SÜDTIROL

GHERDÈINA Y VAL BADIA



FAHRPLAN
ORARIO
ORAR

2017
11.12.2016 - 09.12.2017

AUTONOME PROVINZ BOZEN - SÜDTIROL

Landesmobilitätsagentur



PROVINCIA AUTONOMA DI BOLZANO - ALTO ADIGE

Agenzia provinciale per la mobilità

PROVINCIA AUTONOMA DE BULSAN - SÜDTIROL

Agenzia provinziela per la mubiltà

GHERDËINA Y VAL BADIA



VERKEHRSVERBUND
SÜDTIROL

TRASPORTO INTEGRATO
ALTO ADIGE

TRASPORT INTEGRÈ
SÜDTIROL

**FAHRPLAN
ORARIO
ORAR**

2017
11.12.2016 - 09.12.2017

Tëmp de scola | Dis de scora

12.12.2016 - 23.12.2016

09.01.2017 - 24.02.2017

06.03.2017 - 12.04.2017

19.04.2017 - 16.06.2017

05.09.2017 - 27.10.2017

06.11.2017 - 08.12.2017

L ufize trasport local de persones tla Provinzia Autonoma de Bulsan se resservea la facultà de mudé i orares cuntenii te chësta publicazion. L unirà fat l puscibl per ti fé al savèi la mudaziuns al publich debota. N ne se tol nia la responsabltà per mudaziuns de orar che capitea l ultim mumënt per gauja de forza plu auta y che ne lascia nia pro de ajurné riesc chësta publicazion o i orares metui ora per l publich.

L'Ofize Trasport de persones dla Provinzia Autonoma de Bulsan se resservëia le dërt de mudé i orars contignüs te chësta publicaziun. Al gnarà fat le poscibl por ti lascè alsavèi adora assà les mudaziuns al publich. Al ne vëgn nia surantut la responsabilitè por les mudaziuns de orar che vëgn a se le dè te n iade porvia de forza plü alta y che ne po porchël nia gnì lasciades alsavèi adora assà.

Duta la nfirmaziuns tlo da na pert ie da ntënder n referimënt a dut l percurs, sce les ie reputedes sainsom dla culona dl viac. Uni outra ndicazion o limitazion n cont dl viac vën senialeda cun n simbol de chël che l senificat vën spligà te na nota dessot. Ti cajo che l ie de bujën de mudé l autobus iel na nteruzion dl viac pra l pont de giamieda y l viac ie partì su son doi culones.

Sce l ie mé un n orar de ruveda y de partënza uel chësc di che l tēmp de fermada ie scialdi curt.

Dötes les indicaziuns chilò da na pert se referësc a döt le percurs sce ares é söinsom la corona dl iade. Vigni atra indicaziun o limitaziun che reverda le iade vëgn segnalada cun n simbol. Le significat dl simbol vëgn splighé te na nota jödapé. Sce ara va debojëgn de baratè autobus vëgn le post olache al è da tó la coincidënza partì sö te döes corones. Sce le tēmp de gnüda y chël de partënza é le mdemo, spo ôl di che an sta ma chiç dër püch.

X DIS DE LÉUR, DIS DE LAÛR

+ DUMËNIES Y DIS DE FESTA
DLES DUMËNIES Y TI DIS DE FESTA

■ DIS DE LÉUR ORA CHE SADA
DIS DA LAUR ATER CO DE SABEDA

S TL TĒMP DE SCOLA (LU-VĒ), TI DIS DE SCORA (LÖ-VĒ)

Gros: Vá vigni dé tan inant che al é preodü dal orar varënt.

Corsif: viages n coincidënza, iadl de coincidënza

Coincidënzes cun funz grisc (nia corsif): al ne vá nia debojëgn da baraté jö meso

R_» Niederflurzug
treno a piano ribassato

Zugkategorien - categorie treni

R Regionalzug
treno regionale

RV Regionalexpress
treno regionale veloce

EC EuroCity. Südtirol Pass (alle Varianten) und Mobilcard nicht gültig
EuroCity. AltoAdige Pass (tutte le varianti) e Mobilcard non validi

FA, ICN Frecciargento, Intercity Notte. Fahrkarten des Verkehrsverbundes nicht gültig
Frecciargento, Intercity Notte. Non sono validi i biglietti del sistema integrato

BUS Bus

Betreiber - operatori

TI Trenitalia

SAD SAD Nahverkehr / Trasporto Locale

Trenord Trenord - ÖBB - DB

Nr. Fahrplan Nr. quadro	Beschreibung Descrizione	Seite Pagina
100	BRENNER - BOZEN - VERONA BRENNERO - BOLZANO - VERONA	8
400	LIENZ - INNICHEN - FRANZENSFESTE LIENZ - S. CANDIDO - FORTEZZA	20
170	BULSAN - CIASTEL - URTIJĚI	26
350	GHERDĚINA - PRUCA - PERSENON / BULSAN	28
351	URTIJĚI - LAION - TLUSES - PERSENON	34
352	GHERDĚINA SKI EXPRESS	36
355	URTIJĚI - SACUN / BULA	42
356	BUS D' URTIJĚI	43
357	BUS DA D'INSTÀ SĚLVA - S. CRESTINA	44
401	BUS BRUNECK - BRIXEN BUS BRUNICO - BRESSANONE	45
460	VAL BADIA - BORNECH	48
461	AL PLAN MAREOBUS	50
462	PEDERÜ - AL PLAN - LONGEGA	52
463	AL PLAN - FURCIA	53
464	JU DE BÖRZ - ANTERMĚIA - LONGIARÜ - S. MARTIN - LA VAL (ORAR DA D'INVERN	55
464	JU DE BÖRZ - ANTERMĚIA - LONGIARÜ - S. MARTIN - LA VAL (ORAR DA D'ISTĚ)	57
465	(JU DE FALZAREGO) - S. CIASCIAN - LA ILA - CORVARA	59
471	GHERDĚINA - JĚUFS DLA DOLOMITES	61
472	CORVARA - JU DE CIAULUNCH - REBA - JU DE PORDOI	67



	RV 2251	FA 8503	R 10961	R 20903	R 2743	R 10963	R 20705	R 20905	FA 8507	R ₁₀ 1830	RV 2253	R 10965	R 20711	R 20909			
	TI	TI	TI	TI	TI	TI	TI	TI	TI	TI	TI	TI	TI	TI			
			■	■	■	■	■	■		■	■			■			
München Hbf	ab															p.	München Hbf
Innsbruck	ab											5.22		5.52		p.	Innsbruck
Brenner	an										6.02		6.32		a.	Brennero	
Brenner	ab						5.36				6.08		6.38		p.	Brennero	
Gossensass							5.48				6.20		6.50				Colle Isarco
Sterzing-Pfitsch							5.55				6.27		6.57				Vipiteno-Val di Vizze
Freienfeld							6.00				6.32		7.02				Campo di Trens
Franzensfeste	an						6.12				6.44		7.14		a.		Fortezza
Franzensfeste	ab				5.40		6.13			6.40	6.45		7.15		p.		Fortezza
Brixen					5.49		6.23			6.49	6.55		7.25				Bressanone
Klausen					5.57		6.31			6.57	7.03		7.33				Chiusa
Waidbruck-Lajen					6.04		6.38			7.04	7.10		7.40				Ponte Gardena-Laion
Bozen	an				6.21		6.55			7.23	7.29		7.59		a.		Bolzano
											■						
200 Bozen	ab				6.26		6.57			7.35	7.35		8.01		p.		200 Bolzano
200 Meran	an				7.07		7.43			8.15	8.15		8.45		a.		200 Merano
Bozen	ab	5.00	5.16	5.36	6.06	6.24	6.36		7.04	7.16	7.31	7.36		8.06	p.		Bolzano
Leifers				5.45	6.14		6.45		7.12			7.45		8.14			Laives
Branzoll				5.50	6.17		6.50		7.15			7.50		8.17			Bronzolo
Auer		5.12		5.55	6.22	6.37	6.55		7.20		7.43	7.55		8.22			Ora
Neumarkt-Tramin				6.01	6.27	6.43	7.01		7.25			8.01		8.27			Egna-Termeno
Margreid-Kurtatsch				6.05	6.31		7.05		7.29			8.05		8.31			Magrè-Cortaccia
Salurn				6.10	6.36		7.10		7.34			8.10		8.36			Salorno
Mezzocorona		5.25		6.16	6.42	6.54	7.16		7.40		7.56	8.16		8.42			Mezzocorona
Trient	an	5.36	5.45	6.31	6.53	7.08	7.31		7.56	7.45	8.08	8.31		8.53	a.		Trento
Rovereto	an	5.50	6.00	6.46	7.09	7.24	7.46		8.11	8.00	8.24	8.46			a.		Rovereto
Verona	an	6.40	6.42	7.51		8.14	8.54			8.42	9.14	9.51			a.		Verona
Roma Termini			9.45						11.45								Roma Termini
Ziel		Bologna			Ala				Napoli								Destinazione

■ an Werktagen
nei giorni feriali

■ an Werktagen außer Samstag
nei giorni feriali escluso sabato

Pfingstmontag fahren die Züge wie an Werktagen - lunedì di Pentecoste i treni viaggiano secondo l'orario feriale



	R 1827 SAD	RV 2745 TI [X]	R 10967 TI [■]	R 20713 TI	R 20911 TI [■]	R 2749 TI [■]	R 10969 TI [10]	R 20715 TI [10]	R 2751 TI [10]	R 20717 TI [8]	EC 1289 Trenord [5]	EC 81 Trenord [4]	R 10971 TI	R 20719 TI		
München Hbf	ab										7.34	7.34			p.	München Hbf
Innsbruck	ab	6.22		6.49				7.49		8.49	9.24	9.24		9.49p.		Innsbruck
Brenner	an	6.59		7.28				8.28		9.28	10.00	10.00		10.28a.		Brennero
Brenner	ab	7.02		7.38		8.08		8.38		9.38	10.10	10.14		10.38p.		Brennero
Gossensass		7.16		7.50		8.20		8.50		9.50				10.50		Colle Isarco
Sterzing-Pfitsch		7.23		7.57		8.27		8.57		9.57				10.57		Vipiteno-Val di Vizze
Freienfeld		7.28		8.02		8.32		9.02		10.02				11.02		Campo di Trens
Franzensfeste	an	7.38	[■]	8.14		8.44		9.14		10.14	10.40	10.44		11.14a.		Fortezza
Franzensfeste	ab	7.39	[■]7.45	8.15		8.45		9.15		10.15	10.41	10.46		11.15p.		Fortezza
Brixen		7.49	[■]7.55	8.25		8.55		9.25		10.25	10.50	10.56		11.25		Bressanone
Klausen		7.58	[■]8.03	8.33		9.03		9.33		10.33				11.33		Chiusa
Waidbruck-Lajen		8.05	[■]8.10	8.40		9.10		9.40		10.40				11.40		Ponte Gardena-Laion
Bozen	an	8.23	[■]8.29	8.59		9.29		9.59		10.59	11.15	11.27		11.59a.		Bolzano
		[X]										[X]				
200 Bozen	ab	8.35	8.35	9.01		9.35		10.01		11.01		11.35		12.01p.		200 Bolzano
200 Meran	an	9.15	9.15	9.45		10.15		10.45		11.45		12.15		12.45a.		200 Merano
Bozen	ab		8.31	8.36		9.06		9.36		10.31		11.17	11.31	11.36	p.	Bolzano
Leifers				8.45		9.14		9.45						11.45		Laives
Branzoll				8.50		9.17		9.50						11.50		Bronzolo
Auer			8.43	8.55		9.22		9.55		10.43				11.55		Ora
Neumarkt-Tramin				9.01		9.27		10.01						12.01		Egna-Termenon
Margreid-Kurtatsch				9.05		9.31		10.05						12.05		Magrè-Cortaccia
Salurn				9.10		9.36		10.10						12.10		Salorno
Mezzocorona			8.56	9.16		9.42		10.16		10.56				12.16		Mezzocorona
Trient	an		9.08	9.31		9.53		10.31		11.08	11.48	12.02	12.31	a.		Trento
Rovereto	an		9.24	9.46		10.09		10.46		11.24		12.17	12.46	a.		Rovereto
Verona	an		10.14	10.51				11.51		12.14		12.37	12.56	13.51	a.	Verona
Roma Termini																Roma Termini
Ziel											Venezia	Bologna				Destinazione

[8] entfällt vom 26.6. bis zum 25.8. an Werktagen außer Samstag
sospeso nei giorni feriali escluso sabato dal 26.6 al 25.8.

[4] entfällt am Samstag und Sonntag
sospeso sabato e domenica

[5] Samstag und Sonntag
sabato e domenica

[10] Samstag, Sonn- und Feiertage
sabato e festivi

[X] an Werktagen
nei giorni feriali

[■] an Werktagen außer Samstag
nei giorni feriali escluso sabato

Pfingstmontag fahren die Züge wie an Werktagen - lunedì di Pentecoste i treni viaggiano secondo l'orario feriale



	R 20915	RV 2259	R 10973	R 20721	R 20917	FA 8519	EC 85	R 10977	R 20723	R 20923	RV 2261	R 10979	R 20725	R 5531			
	TI	TI	TI	TI	TI	TI	Trenord	TI	TI	TI	TI	TI	TI	TI			
	■		■		■	■				■		■		■			
München Hbf	ab						9.34								p.	München Hbf	
Innsbruck	ab			10.49			11.24		11.49				12.49		p.	Innsbruck	
Brenner	an			11.28			12.00		12.28				13.28		a.	Brennero	
Brenner	ab			11.38			12.14		12.38		13.08		13.38		p.	Brennero	
Gossensass				11.50					12.50		13.20		13.50			Colle Isarco	
Sterzing-Pfitsch				11.57					12.57		13.27		13.57			Vipiteno-Val di Vizze	
Freienfeld				12.02					13.02		13.32		14.02			Campo di Trens	
Franzensfeste	an			12.14			12.44		13.14		13.44		14.14		a.	Fortezza	
Franzensfeste	ab			12.15			12.46		13.15		13.45		14.15		p.	Fortezza	
Brixen				12.25			12.56		13.25		13.55		14.25			Bressanone	
Klausen				12.33					13.33		14.03		14.33			Chiusa	
Waidbruck-Lajen				12.40					13.40		14.10		14.40			Ponte Gardena-Laion	
Bozen	an			12.59			13.27		13.59		14.29		14.59		a.	Bolzano	
							■										
200 Bozen	ab			13.01			13.35		14.01				15.01		p.	200 Bolzano	
200 Meran	an			13.45			14.15		14.45				15.45		a.	200 Merano	
Bozen	ab	12.06	12.31	12.36		13.04	13.16	13.31	13.36		14.06	14.31	14.36		15.04	p.	Bolzano
Leifers		12.14		12.45		13.12			13.45		14.14		14.45		15.11		Laives
Branzoll		12.17		12.50		13.15			13.50		14.17		14.50		15.15		Bronzolo
Auer		12.22	12.43	12.55		13.20			13.55		14.22	14.43	14.55		15.21		Ora
Neumarkt-Tramin		12.27		13.01		13.25			14.01		14.27		15.01		15.26		Egna-Termenon
Margreid-Kurtatsch		12.31		13.05		13.29			14.05		14.31		15.05				Magrè-Cortaccia
Salurn		12.36		13.10		13.34			14.10		14.36		15.10				Salorno
Mezzocorona		12.42	12.56	13.16		13.40			14.16		14.42	14.56	15.16		15.38		Mezzocorona
Trient	an	12.53	13.08	13.31		13.56	13.45	14.02	14.31		14.53	15.08	15.31		15.55	a.	Trento
Rovereto	an	13.09	13.24	13.46		14.11	14.00	14.17	14.46		15.09	15.24	15.46			a.	Rovereto
Verona	an		14.14	14.54			14.42	14.58	15.51			16.14	16.54			a.	Verona
Roma Termini							17.45										Roma Termini
Ziel	■	Ala	Bologna		■	Ala	Bologna		Bologna		Bologna		Bassano				Destinazione

[27] Freitag, Samstag und Sonntag
 venerdì, sabato e domenica

[X] an Werktagen
 nei giorni feriali

[■] an Werktagen außer Samstag
 nei giorni feriali escluso sabato

[5] Freitag an Werktagen
 venerdì feriale

Pfingstmontag fahren die Züge wie an Werktagen - lunedì di Pentecoste i treni viaggiano secondo l'orario feriale



	FA 8523 TI	EC 87 Trenord	R 10981 TI	R 20727 TI	R 20927 TI	RV 2263 TI	R 10983 TI	R 20729 TI	R 20929 TI	FA 8527 TI	EC 89 Trenord	R 10985 TI	R 20731 TI	R 20931 TI		
München Hbf	ab	11.34									13.34			p.	München Hbf	
Innsbruck	ab	13.24		13.49				14.49			15.24		15.49	p.	Innsbruck	
Brenner	an	14.00		14.28				15.28			16.00		16.28	a.	Brennero	
Brenner	ab	14.14		14.38		15.08		15.38			16.14		16.38	p.	Brennero	
Gossensass				14.50		15.20		15.50					16.50		Colle Isarco	
Sterzing-Pfitsch				14.57		15.27		15.57					16.57		Vipiteno-Val di Vizze	
Freienfeld				15.02		15.32		16.02					17.02		Campo di Trens	
Franzensfeste	an	14.44		15.14		15.44		16.14			16.44		17.14	a.	Fortezza	
Franzensfeste	ab	14.46		15.15		15.45		16.15			16.46		17.15	p.	Fortezza	
Brixen		14.56		15.25		15.55		16.25			16.56		17.25		Bressanone	
Klausen				15.33		16.03		16.33					17.33		Chiusa	
Waidbruck-Lajen				15.40		16.10		16.40					17.40		Ponte Gardena-Laion	
Bozen	an	15.27		15.59		16.29		16.59			17.27		17.59	a.	Bolzano	
		X				X					X					
200 Bozen	ab	15.35		16.01		16.35		17.01			17.35		18.01	p.	200 Bolzano	
200 Meran	an	16.15		16.45		17.15		17.45			18.15		18.45	a.	200 Merano	
Bozen	ab	15.16	15.31	15.36	16.06	16.31	16.36		17.04	17.16	17.31	17.36		18.06	p.	Bolzano
Leifers				15.45	16.14		16.45		17.12			17.45		18.14		Laives
Branzoll				15.50	16.17		16.50		17.15			17.50		18.17		Bronzolo
Auer				15.55	16.22	16.43	16.55		17.20			17.55		18.22		Ora
Neumarkt-Tramin				16.01	16.27		17.01		17.25			18.01		18.27		Egna-Termenon
Margreid-Kurtatsch				16.05	16.31		17.05		17.29			18.05		18.31		Magrè-Cortaccia
Salurn				16.10	16.36		17.10		17.34			18.10		18.36		Salorno
Mezzocorona				16.16	16.42	16.56	17.16		17.40			18.16		18.42		Mezzocorona
Trient	an	15.45	16.02	16.31	16.53	17.08	17.31		17.56	17.45	18.02	18.31		18.53	a.	Trento
Rovereto	an	16.00	16.17	16.46	17.09	17.24	17.46		18.11	18.00	18.17	18.46		19.09	a.	Rovereto
Verona	an	16.42	16.58	17.51		18.14	18.54			18.42	18.58	19.51			a.	Verona
Roma Termini		19.45								21.45						Roma Termini
Ziel			Venezia			Ala	Bologna				Ala	Napoli			Ala	Destinazione

X an Werktagen
nei giorni feriali

■ an Werktagen außer Samstag
nei giorni feriali escluso sabato

Pfingstmontag fahren die Züge wie an Werktagen - lunedì di Pentecoste i treni viaggiano secondo l'orario feriale



	RV	R	R	R	EC	R	R	RV	R	R	R	ICN	R	R		
	2265	10987	20733	20933	83	10989	20735	2267	10991	20737	10997	763	10993	20935		
	TI	TI	TI	TI	Trenord	TI	TI	TI	TI	TI	TI	TI	TI	TI	TI	
		■		■					■		■		+	X		
München Hbf	ab				15.34										p.	München Hbf
Innsbruck	ab		16.49		17.24		17.49				18.49	19.49			p.	Innsbruck
Brenner	an		17.28		18.00		18.28				19.28	20.28			a.	Brennero
Brenner	ab	17.08	17.38		18.14		18.38	19.08			19.38	20.38			p.	Brennero
Gossensass		17.20	17.50				18.50	19.20			19.50	20.50				Colle Isarco
Sterzing-Pfitsch		17.27	17.57				18.57	19.27			19.57	20.56				Vipiteno-Val di Vizze
Freienfeld		17.32	18.02				19.02	19.32			20.02	21.01				Campo di Trens
Franzensfeste	an	17.44	18.14		18.44		19.14	19.44			20.14	21.13			a.	Fortezza
Franzensfeste	ab	17.45	18.15		18.46		19.15	19.45			20.15			p.	Fortezza	
Brixen		17.55	18.25		18.56		19.25	19.55			20.25					Bressanone
Klausen		18.03	18.33				19.33	20.03			20.33					Chiusa
Waidbruck-Lajen		18.10	18.40				19.40	20.10			20.40					Ponte Gardena-Laion
Bozen	an	18.29	18.59		19.27		19.59	20.29			20.59				a.	Bolzano
		X			X											
200 Bozen	ab	18.35	19.01		19.35		20.01				21.01				p.	200 Bolzano
200 Meran	an	19.14	19.44		20.14		20.44				21.44				a.	200 Merano
Bozen	ab	18.31	18.36	19.06	19.31	19.36		20.31	20.36			21.30	21.36	21.36	p.	Bolzano
Leifers			18.45	19.14		19.45			20.45				21.45	21.45		Laives
Branzoll			18.50	19.17		19.50			20.50				21.50	21.50		Bronzolo
Auer		18.43	18.55	19.22		19.55		20.43	20.55			21.44	21.55	21.55		Ora
Neumarkt-Tramin			19.01	19.27		20.01			21.01				22.01	22.01		Egna-Termenon
Margreid-Kurtatsch			19.05	19.31		20.05			21.05				22.05	22.05		Magrè-Cortaccia
Salurn			19.10	19.36		20.10			21.10				22.10	22.10		Salorno
Mezzocorona		18.56	19.16	19.42		20.16		20.56	21.16			22.00	22.16	22.16		Mezzocorona
Trient	an	19.08	19.31	19.53	20.02	20.31		21.08	21.31			22.14	22.31	22.31	a.	Trento
Rovereto	an	19.24	19.46	20.09	20.17	20.46		21.24	21.46			22.30	22.46		a.	Rovereto
Verona	an	20.14	20.51	21.08	20.56	21.51		22.14	22.51			23.16	23.48		a.	Verona
Roma Termini												6.00				Roma Termini
Ziel		Bologna														Destinazione

☒ an Sonn- und Feiertagen
domenica e giorni festivi

☒ an Werktagen
nei giorni feriali

■ an Werktagen außer Samstag
nei giorni feriali escluso sabato

Pfingstmontag fahren die Züge wie an Werktagen - lunedì di Pentecoste i treni viaggiano secondo l'orario feriale



	R» 1890 SAD	R 2753 TI	R 1829 SAD	R 10995 TI A																			
München Hbf	ab																				p.	München Hbf	
Innsbruck	ab			21.00																	p.	Innsbruck	
Brenner	an			21.37																	a.	Brennero	
Brenner	ab		21.08	21.43																	p.	Brennero	
Gossensass			21.20	21.55																			Colle Isarco
Sterzing-Pfitsch			21.27	22.02																			Vipiteno-Val di Vizze
Freienfeld			21.32	22.07																			Campo di Trens
Franzensfeste	an		21.44	22.19																	a.	Fortezza	
Franzensfeste	ab	21.18	21.45	22.20																	p.	Fortezza	
Brixen		21.27	21.55	22.30																			Bressanone
Klausen		21.35	22.03	22.38																			Chiusa
Waidbruck-Lajen		21.42	22.10	22.45																			Ponte Gardena-Laion
Bozen	an	21.58	22.29	23.03																	a.	Bolzano	
				B																			
200 Bozen	ab	22.03		23.10																	p.	200 Bolzano	
200 Meran	an	22.47		0.01																	a.	200 Merano	
Bozen	ab			23.08																	p.	Bolzano	
Leifers				23.16																			Laives
Branzoll				23.19																			Bronzolo
Auer				23.24																			Ora
Neumarkt-Tramin				23.29																			Egna-Termenò
Margreid-Kurtatsch				23.33																			Magrè-Cortaccia
Salurn				23.38																			Salorno
Mezzocorona				23.44																			Mezzocorona
Trient	an			23.57																	a.	Trento	
Rovereto	an																				a.	Rovereto	
Verona	an																				a.	Verona	
Roma Termini																							Roma Termini
Ziel		Meran/o																					Destinazione

A Il treno può aspettare l'arrivo del treno diretto nr. 1879 da Innsbruck al massimo fino alle ore 23.15. - Wartet auf den Zug 1879 aus Innsbruck bis maximal 23.15 Uhr.

B hält in den Ortschaften an den Bushaltestellen (in Bozen vor dem Zugbahnhof), Trenitalia- Einzelfahrkarten nicht gültig. Freitag und Samstag Nightliner- Tarif.
nelle località serve le fermate autobus (a Bolzano si ferma davanti alla stazione ferroviaria), non sono validi biglietti Trenitalia di corsa singola. Venerdì e sabato tariffa Nightliner.

Pfingstmontag fahren die Züge wie an Werktagen - lunedì di Pentecoste i treni viaggiano secondo l'orario ferroviario



	R	R	R	R	R	R	R	R	RV	R	R	R	ICN	R	
	2740	10958	10960	20900	20700	20700	20902	10962	1826	5500	20904	20704	764	10966	
										Bassano	(1-5) Ala		Roma Termini 23.00		
	TI	TI	TI	TI	TI	TI	TI	TI	SAD	TI	TI	TI	TI	TI	
Roma Termini	■	■	■	■	■	■	■	■							
Verona	ab							X 5.25					5.54	6.09p.	Roma Termini
Rovereto	ab							X 6.13			■ 6.50		6.59	7.14p.	Verona
Trient	ab			5.30	6.02		6.20	6.30		6.59	7.05		7.16	7.32p.	Rovereto
Mezzocorona				5.44	6.17		6.35	6.44		7.10	7.16		7.29	7.46	Trento
Salurn				5.50	6.23		6.42	6.50			7.22			7.52	Mezzocorona
Margreid-Kurtatsch				5.54	6.27		6.47	6.55			7.27			7.57	Salorno
Neumarkt-Tramin				5.58	6.31		6.51	7.00			7.31			8.01	Magrè-Cortaccia
Auer				6.03	6.36		6.56	7.06		7.29	7.36		7.47	8.06	Egna-Termeno
Branzoll				6.07	6.40		7.01	7.11			7.41			8.11	Ora
Leifers				6.11	6.44		7.05	7.15			7.45			8.15	Bronzolo
Bozen	an			6.20	6.52		7.14	7.24		7.43	7.52		8.07	8.22a.	Laives
						X			X						Bolzano
200 Meran	ab				6.02	6.02			6.35			7.13		p.	200 Merano
200 Bozen	an				6.48	6.48			7.20			7.59		a.	200 Bolzano
Bozen	ab	5.30	6.01	6.32		7.01	7.01		7.32			8.01		p.	Bolzano
Waidbruck-Lajen		5.46	6.19	6.48		7.19	7.19		7.48			8.19			Ponte Gardena-Laion
Klausen		5.53	6.26	6.55		7.26	7.26		7.55			8.26			Chiusa
Brixen		6.02	6.35	7.04		7.35	7.35		8.04			8.35			Bressanone
Franzensfeste	an	6.12	6.44	7.14		7.44	7.44		8.14			8.44		a.	Fortezza
Franzensfeste	ab		6.45	7.15		7.45	7.45		8.15			8.45		p.	Fortezza
Freienfeld			6.57	7.27		7.57	7.57		8.27			8.57			Campo di Trens
Sterzing-Pfitsch			7.03	7.33		8.03	8.03		8.33			9.03			Vipiteno-Val di Vizze
Gossensass			7.09	7.39		8.09	8.09		8.39			9.09			Colle Isarco
Brenner	an		7.22	7.52		8.22	8.22		8.52			9.22		a.	Brennero
Brenner	ab		7.33			8.33			9.02			9.33		p.	Brennero
Innsbruck	an		8.11			9.11			9.38			10.13		a.	Innsbruck
München Hbf	an													a.	München Hbf
Ziel					Brennero/o	Brennero/o			Innsbruck			Brennero/o			Destinazione

X an Werktagen
nei giorni feriali

■ an Werktagen außer Samstag
nei giorni feriali escluso sabato

Pfingstmontag fahren die Züge wie an Werktagen - lunedì di Pentecoste i treni viaggiano secondo l'orario feriale



	R	R	R	R	R	RV	R	R	R	R	EC	R	R	R		
	20708	2744	20908	20710	10968	2252	20912	20712	10970	2746	88	10972	20714	10974		
	TI	TI	TI	TI	TI	TI	TI	TI	TI	TI	Trenord	TI	TI	TI		
	40	1	X				1					40	10	40		
Roma Termini																Roma Termini
Verona	ab	6.27			X 7.09	7.50			8.09	8.50	9.04					Verona
Rovereto	ab	7.32	7.50		X 8.14	8.39	8.50		9.14	9.37	9.43					Rovereto
Trient	ab	7.49	8.05		8.32	8.54	9.05		9.32	9.52	9.59	10.05				Trento
Mezzocorona		8.02	8.16		8.46	9.05	9.16		9.46	10.05		10.16				Mezzocorona
Salurn			8.22		8.52		9.22		9.52			10.22				Salorno
Margreid-Kurtatsch			8.27		8.57		9.27		9.57			10.27				Magrè-Cortaccia
Neumarkt-Tramin			8.31		9.01		9.31		10.01			10.31				Egna-Termeno
Auer		8.17	8.36		9.06	9.19	9.36		10.06	10.20		10.36				Ora
Branzoll			8.41		9.11		9.41		10.11			10.41				Bronzolo
Leifers			8.45		9.15		9.45		10.15			10.45				Laives
Bozen	an	8.30	8.52		9.22	9.30	9.52		10.22	10.39	10.31	10.52				Bolzano
						X					X					
200 Meran	ab	7.45		8.16		8.46		9.16			9.46		10.16		p.	200 Merano
200 Bozen	an	8.26		8.59		9.26		9.59			10.26		10.59		a.	200 Bolzano
Bozen	ab	8.29		9.01		9.32		10.01			10.34		11.01		p.	Bolzano
Waidbruck-Lajen		8.47		9.19		9.48		10.19					11.19			Ponte Gardena-Laiun
Klausen		8.54		9.26		9.55		10.26					11.26			Chiusa
Brixen		9.02		9.35		10.04		10.35			11.04		11.35			Bressanone
Franzensfeste	an	9.13		9.44		10.14		10.44			11.14		11.44		a.	Fortezza
Franzensfeste	ab			9.45		10.15		10.45			11.15		11.45		p.	Fortezza
Freienfeld				9.57		10.27		10.57					11.57			Campo di Trens
Sterzing-Pfitsch				10.03		10.33		11.03					12.03			Vipiteno-Val di Vizze
Gossensass				10.09		10.39		11.09					12.09			Colle Isarco
Brenner	an			10.22		10.52		11.22			11.48		12.22		a.	Brennero
Brenner	ab			10.33				11.33			12.00		12.33		p.	Brennero
Innsbruck	an			11.11				12.13			12.36		13.11		a.	Innsbruck
München Hbf	an										14.26				a.	München Hbf
Ziel		Fort./Franz.		Brenner/o				Brenner/o					Brenner/o			Destinazione

10 Samstag, Sonn- und Feiertage
sabato e festivi

X an Werktagen
nei giorni feriali

■ an Werktagen außer Samstag
nei giorni feriali escluso sabato

40 Samstag an Werktagen
sabato feriale

Pfingstmontag fahren die Züge wie an Werktagen - lunedì di Pentecoste i treni viaggiano secondo l'orario feriale



	FA	R	R	R	EC	R	R	R	RV	FA	R	R	R	EC		
	8502	2750	20716	10992	80	20916	20720	10976	2258	8508	20918	20722	10978	84		
									Bologna (sa/do)	Napoli				Bologna		
	TI	TI	TI	TI	Trenord	TI	TI	TI	TI	TI	TI	TI	TI	Trenord		
	[27]	[+]	[8]	[+]		[]					[]					
Roma Termini	6.45									8.45					Roma Termini	
Verona	ab 9.47	9.50		10.09	11.02			[X] 11.09	11.50	11.47				12.09	13.04 p.	Verona
Rovereto	ab 10.26	10.39		11.14	11.43	11.50		[X] 12.11	12.39	12.26				13.14	13.43 p.	Rovereto
Trient	ab 10.41	10.54		11.32	11.59	12.05		[X] 12.25	12.54	12.41	13.05			13.32	13.59 p.	Trento
Mezzocorona		11.05		11.46		12.16		12.39	13.05		13.16			13.46		Mezzocorona
Salurn				11.52				12.45			13.22			13.52		Salorno
Margreid-Kurtatsch				11.57				12.50			13.27			13.57		Magrè-Cortaccia
Neumarkt-Tramin				12.01		12.31		12.55			13.31			14.01		Egna-Termenò
Auer		11.19		12.06		12.36		13.00	13.19		13.36			14.06		Ora
Branzoll				12.11		12.41		13.05			13.41			14.11		Bronzolo
Leifers				12.15		12.45		13.09			13.45			14.15		Laives
Bozen	an 11.14	11.30		12.22	12.31	12.52		13.22	13.30	13.14	13.52			14.22	14.31 a.	Bolzano
					[X]				[X]					[X]		
200 Meran	ab		11.16		11.46		12.16		12.46		13.16			13.46p.		200 Merano
200 Bozen	an		11.59		12.26		12.59		13.26		13.59			14.26a.		200 Bolzano
Bozen	ab		12.01		12.34		13.01		13.32		14.01			14.34p.		Bolzano
Waidbruck-Lajen			12.19				13.19		13.48		14.19					Ponte Gardena-Laion
Klausen			12.26				13.26		13.55		14.26					Chiusa
Brixen			12.35		13.04		13.35		14.04		14.35			15.04		Bressanone
Franzensfeste	an		12.44		13.14		13.44		14.14		14.44			15.14a.		Fortezza
Franzensfeste	ab		12.45		13.15		13.45		14.15		14.45			15.15p.		Fortezza
Freienfeld			12.57				13.57		14.27		14.57					Campo di Trens
Sterzing-Pfitsch			13.03				14.03		14.33		15.03					Vipiteno-Val di Vizze
Gossensass			13.09				14.09		14.39		15.09					Colle Isarco
Brenner	an		13.22		13.48		14.22		14.52		15.22			15.48a.		Brennero
Brenner	ab		13.33		14.00		14.33				15.33			16.00p.		Brennero
Innsbruck	an		14.13		14.36		15.11				16.13			16.36a.		Innsbruck
München Hbf	an				16.26									18.26a.		München Hbf
Ziel			Brennero/o				Brennero/o				Brennero/o					Destinazione

[27] Freitag, Samstag und Sonntag
venerdì, sabato e domenica

[8] entfällt vom 26.6. bis zum 25.8. an Werktagen außer Samstag
sospeso nei giorni feriali escluso sabato dal 26.6 al 25.8.

[+] an Sonn- und Feiertagen
domenica e giorni festivi

[X] an Werktagen
nei giorni feriali

[] an Werktagen außer Samstag
nei giorni feriali escluso sabato

Pfingstmontag fahren die Züge wie an Werktagen - lunedì di Pentecoste i treni viaggiano secondo l'orario feriale



	R	R	RV	FA	R	R	R	EC	R	R	R	R	RV	R	
	20724	10980	2260 Bologna	8512	20922 Ala	20726	10982	86 Venezia	20926	20728	1880	10984	2262 Bologna	20928 Ala	
	TI	TI	TI	TI	TI	TI	TI	Trenord	TI	TI	TI	TI	TI	TI	
Roma Termini				10.45											Roma Termini
Verona	ab	13.09	13.50	13.47			14.09	15.02				15.09	15.50	p.	Verona
Rovereto	ab	14.11	14.39	14.26	14.50		15.14	15.43	15.50			16.14	16.39	16.50p.	Rovereto
Trient	ab	14.25	14.54	14.41	15.05		15.32	15.59	16.05			16.32	16.54	17.05p.	Trento
Mezzocorona		14.39	15.05		15.16		15.46		16.16			16.46	17.05	17.16	Mezzocorona
Salurn		14.45			15.22		15.52		16.22			16.52		17.22	Salorno
Margreid-Kurtatsch		14.50			15.27		15.57		16.27			16.57		17.27	Magrè-Cortaccia
Neumarkt-Tramin		14.55			15.31		16.01		16.31			17.01		17.31	Egna-Termeno
Auer		15.00	15.19		15.36		16.06		16.36			17.06	17.19	17.36	Ora
Branzoll		15.05			15.41		16.11		16.41			17.11		17.41	Bronzolo
Leifers		15.09			15.45		16.15		16.45			17.15		17.45	Laives
Bozen	an	15.22	15.30	15.14	15.52		16.22	16.31	16.52			17.22	17.30	17.52 a.	Bolzano
			X					X					X		
200 Meran	ab	14.16	14.46		15.16			15.46		16.16	16.16		16.46	p.	200 Merano
200 Bozen	an	14.59	15.26		15.59			16.26		16.59	16.59		17.26	a.	200 Bolzano
Bozen	ab	15.01	15.32		16.01		16.34		17.01	17.10		17.32		p.	Bolzano
Waidbruck-Lajen		15.19	15.48		16.19				17.16			17.48			Ponte Gardena-Laion
Klausen		15.26	15.55		16.26				17.22			17.55			Chiusa
Brixen		15.35	16.04		16.35		17.04		17.30	17.36		18.04			Bressanone
Franzensfeste	an	15.44	16.14		16.44		17.14		17.39	17.44		18.14		a.	Fortezza
Franzensfeste	ab	15.45	16.15		16.45		17.15		17.45			18.15		p.	Fortezza
Freienfeld		15.57	16.27		16.57				17.57			18.27			Campo di Trens
Sterzing-Pfisch		16.03	16.33		17.03				18.03			18.33			Vipiteno-Val di Vizze
Gossensass		16.09	16.39		17.09				18.09			18.39			Colle Isarco
Brenner	an	16.22	16.52		17.22		17.48		18.22			18.52		a.	Brennero
Brenner	ab	16.33			17.33		18.00		18.33					p.	Brennero
Innsbruck	an	17.11			18.13		18.36		19.11					a.	Innsbruck
München Hbf	an						20.26							a.	München Hbf
Ziel		Brennero/o				Brennero/o				Brennero/o	Lienz				Destinazione

X an Werktagen
nei giorni feriali

■ an Werktagen außer Samstag
nei giorni feriali escluso sabato

Pfingstmontag fahren die Züge wie an Werktagen - lunedì di Pentecoste i treni viaggiano secondo l'orario feriale



	R	R	EC	EC	R	R	R	RV	R	R	R	R	RV	FA		
	20730	10986	1288	82	20930	20732	10988	2264	20736	10990	1828	10994	2266	8524		
	TI	TI	Venezia	Bologna	Ala	TI	TI	Bologna	TI	TI	TI	SAD	TI	TI	TI	
			Trenord	Trenord	TI	TI	TI	TI	TI	TI	TI	TI	TI	TI	TI	
			5	4	TI	TI	TI	TI	TI	TI	TI	TI	TI	TI	TI	
Roma Termini															16.45	Roma Termini
Verona	ab	16.09	17.02	17.02			17.09	17.50		18.09		19.09	19.50	19.47	p.	Verona
Rovereto	ab	17.14	17.43	17.43	17.50		18.14	18.39		19.14		20.11	20.39	20.26	p.	Rovereto
Trient	ab	17.32	17.59	17.59	18.05		18.32	18.54		19.32		20.25	20.54	20.41	p.	Trient
Mezzocorona		17.46			18.16		18.46	19.05		19.46		20.39	21.05			Mezzocorona
Salurn		17.52			18.22		18.52			19.52		20.45				Salorno
Margreid-Kurtatsch		17.57			18.27		18.57			19.57		20.50				Magrè-Cortaccia
Neumarkt-Tramin		18.01			18.31		19.01			20.01		20.55				Egna-Termenon
Auer		18.06			18.36		19.06	19.19		20.06		21.00	21.19			Ora
Branzoll		18.11			18.41		19.11			20.11		21.05				Bronzolo
Leifers		18.15			18.45		19.15			20.15		21.09				Laives
Bozen	an	18.22	18.31	18.31	18.52		19.22	19.30		20.22		21.22	21.30	21.14	a.	Bolzano
			X	X				X								
200 Meran	ab	17.16	17.46	17.46		18.16		18.46	19.16		19.46		20.46		p.	200 Merano
200 Bozen	an	17.59	18.26	18.26		18.59		19.26	19.57		20.27		21.26		a.	200 Bolzano
Bozen	ab	18.01	18.24	18.34	18.34		19.01	19.32	20.02		20.32		21.32		p.	Bolzano
Waidbruck-Lajen		18.19	18.40			19.19		19.48	20.19		20.48		21.48			Ponte Gardena-Laion
Klausen		18.26	18.47			19.26		19.55	20.26		20.55		21.55			Chiusa
Brixen		18.35	18.56	19.04	19.04	19.35		20.04	20.35		21.04		22.04			Bressanone
Franzensfeste	an	18.44	19.04	19.14	19.14	19.44		20.14	20.44		21.14		22.14		a.	Fortezza
Franzensfeste	ab	18.45	19.05	19.15	19.15	19.45		20.15	20.45		21.15		22.15		p.	Fortezza
Freienfeld		18.57	19.17			19.57		20.27	20.57		21.27		22.27			Campo di Trens
Sterzing-Pfitsch		19.03	19.23			20.03		20.33	21.03		21.33		22.33			Vipiteno-Val di Vizze
Gossensass		19.09	19.29			20.09		20.39	21.09		21.39		22.39			Colle Isarco
Brenner	an	19.22	19.44	19.48	19.48	20.22		20.52	21.22		21.51		22.52		a.	Brennero
Brenner	ab	19.33	20.00	20.00					21.33		21.54		23.03		p.	Brennero
Innsbruck	an	20.11	20.36	20.36					22.11		22.30		23.41		a.	Innsbruck
München Hbf	an		22.26	22.26											a.	München Hbf
Ziel		Brenner/o				Brenner/o					Innsbruck					Destinazione

[4] entfällt am Samstag und Sonntag Samstag und Sonntag an Werktagen an Werktagen außer Samstag
 sospendo sabato e domenica sabato e domenica nei giorni feriali nei giorni feriali escluso sabato
 Pfingstmontag fahren die Züge wie an Werktagen - lunedì di Pentecoste i treni viaggiano secondo l'orario feriale



	R	FA	R	R	RV		
	10996	8526	23818	10998	2268		
					Bologna		
	TI	TI	SAD	TI	TI		
				□			
Roma Termini		17.45					Roma Termini
Verona	ab 20.09	20.47		21.09	21.50		p. Verona
Rovereto	ab 21.11	21.26		22.14	22.39		p. Rovereto
Trient	ab 21.25	21.41		22.32	22.54		p. Trento
Mezzocorona				22.46	23.05		Mezzocorona
Salurn				22.52			Salorno
Margreid-Kurtatsch				22.57			Magrè-Cortaccia
Neumarkt-Tramin				23.01			Egna-Termeno
Auer				23.06	23.19		Ora
Branzoll				23.11			Bronzolo
Leifers				23.15			Laives
Bozen	an 22.22	22.14		23.22	23.32		a. Bolzano
200 Meran	ab		21.46				p. 200 Merano
200 Bozen	an		22.27				a. 200 Bolzano
Bozen	ab		22.32				p. Bolzano
Waidbruck-Lajen			22.49				Ponte Gardena-Laion
Klausen			22.56				Chiusa
Brixen			23.05				Bressanone
Franzensfeste	an		23.14				a. Fortezza
Franzensfeste	ab						p. Fortezza
Freienfeld							Campo di Trens
Sterzing-Pfitsch							Vipiteno-Val di Vizze
Gossensass							Colle Isarco
Brenner	an						a. Brennero
Brenner	ab						p. Brennero
Innsbruck	an						a. Innsbruck
München Hbf	an						a. München Hbf

□ an Werktagen außer Samstag
 nei giorni feriali escluso sabato

Pfingstmontag fahren die Züge wie an Werktagen - lunedì di Pentecoste i treni viaggiano secondo l'orario feriale



	R» 1830 TI ■	R» 1832 SAD/TI X	R» 1836 SAD ■	R» 1838 SAD	R» 1840 SAD ■	R» 1842 TI	R» 1844 SAD 7	R» 1846 SAD	R» 1848 SAD 7	R» 1850 SAD	R» 1852 SAD 7	R» 1854 SAD	R» 1856 TI 7	R» 1858 SAD		
Lienz	ab			5.50		6.50		7.50		8.50		9.50		10.50 p.	Lienz	
Thal				6.00		7.01		8.00		9.00		10.00		11.00	Thal	
Mittewald an der Drau				6.07		7.08		8.07		9.07		10.07		11.07	Mittewald an der Drau	
Abfaltersbach				6.15		7.16		8.15		9.15		10.15		11.15	Abfaltersbach	
Tassenbach				6.20		7.21		8.20		9.20		10.20		11.20	Tassenbach	
Sillian				6.30		7.30		8.30	A9.02	9.30 A	10.02	10.30 A	11.02	11.30	Sillian	
Weitlanbrunn				6.33		7.33		8.33		9.33		10.33		11.33	Weitlanbrunn	
Vierschach-Helm				6.38		7.38		8.38	A9.10	9.38 A	10.10	10.38 A	11.10	11.38	Versciaco-Elmo	
Innichen	an			6.43		7.43		8.43	A9.15	9.43 A	10.15	10.43 A	11.15	11.43 a.	S. Candido	
Innichen	ab	5.21	5.50	6.20	6.50	7.20	7.50	8.20	8.50	9.20	9.50	10.20	10.50	11.20	11.50 p.	S. Candido
Toblach		5.26	5.55	6.25	6.55	7.25	7.55	8.25	8.55	9.25	9.55	10.25	10.55	11.25	11.55	Dobbiaco
Niederdorf-Prags		5.31	6.00	6.30	7.00	7.30	8.00	8.30	9.00	9.30	10.00	10.30	11.00	11.30	12.00	Villabassa-Braies
Welsberg-Gsies		5.38	6.07	6.37	7.07	7.37	8.07	8.37	9.07	9.37	10.07	10.37	11.07	11.37	12.07	Monguelfo-Casies
Olang-Antholz		5.45	6.15	6.45	7.15	7.45	8.15	8.45	9.15	9.45	10.15	10.45	11.15	11.45	12.15	Valdaora-Anterselva
Percha-Kronplatz		5.51	6.21	6.51	7.21	7.51	8.21	8.51	9.21	9.51	10.21	10.51	11.21	11.51	12.21	Perca-Plan de Coronas
Brunec Nord		5.57	6.27	6.57	7.27	7.57	8.27	8.57	9.27	9.57	10.27	10.57	11.27	11.57	12.27	Brunico Nord
Brunec		6.00	6.31	7.01	7.31	8.01	8.31	9.01	9.31	10.01	10.31	11.01	11.31	12.01	12.31	Brunico
St. Lorenzen		6.05	6.37	7.07	7.37	8.07	8.37	9.07	9.37	10.07	10.37	11.07	11.37	12.07	12.37	S. Lorenzo
Ehrenburg		6.11	6.45	7.15	7.45	8.15	8.45	9.15	9.45	10.15	10.45	11.15	11.45	12.15	12.45	Casteldarne
Vintl		6.21	6.55	7.25	7.55	8.25	8.55	9.25	9.55	10.25	10.55	11.25	11.55	12.25	12.55	Vandoies
Mühlbach		6.26	7.00	7.30	8.00	8.30	9.00	9.30	10.00	10.30	11.00	11.30	12.00	12.30	13.00	Rio di Pusteria
Franzensfeste	an	6.34	7.10	7.40	8.10	8.40	9.10	9.40	10.10	10.40	11.10	11.40	12.10	12.40	13.10 a.	Fortezza
100 Franzensfeste	ab	6.40	7.15	7.45	8.15	8.45	9.15	10.15	10.46	11.15		12.15	12.46	13.15p.	100 Fortezza	
100 Brixen	an	6.48	7.24	7.54	8.24	8.54	9.24	10.24	10.55	11.24		12.24	12.55	13.24a.	100 Bressanone	
100 Bozen	an	7.23	7.59	8.29	8.59	9.29	9.59	10.59	11.27	11.59		12.59	13.27	13.59a.	100 Bolzano	
100 Franzensfeste	ab		7.15	7.45	8.15	8.45		9.45	10.15	10.45	11.15	11.45		12.45	13.15p.	100 Fortezza
100 Sterzing-Pfitsch	an		7.32	8.02	8.32	9.02		10.02	10.32	11.02		12.02		13.02	a.	100 Vipiteno-Val di Vizze
100 Brenner	an		7.52	8.22	8.52	9.22		10.22	10.52	11.22	11.48	12.22		13.22	13.48a.	100 Brennero
100 Innsbruck	an				9.38						12.36			14.36a.	100 Innsbruck	

8) entfällt vom 26.6. bis zum 25.8. an Werktagen außer Samstag
sospeso nei giorni feriali escluso sabato dal 26.6 al 25.8.

4) entfällt am Samstag und Sonntag
sospeso sabato e domenica

7) entfällt am Samstag, Sonn- und Feiertag ab 3.4.
sospeso il sabato e festivi dal 3.4

10) Samstag, Sonn- und Feiertage
sabato e festivi
X) an Werktagen
nei giorni feriali
■) an Werktagen außer Samstag
nei giorni feriali escluso sabato

A täglich bis 2.4.
giornaliero fino il 2.4.

Pfingstmontag fahren die Züge wie an Werktagen - lunedì di Pentecoste i treni viaggiano secondo l'orario feriale



	R» 1860 SAD [7]	R» 1862 SAD	R» 1864 SAD [7]	R» 1866 SAD	R» 1868 SAD [7]	R» 1870 SAD	R» 1872 SAD [7]	R» 1874 SAD	R» 1876 SAD [7]	R» 1878 TI	R» 1882 SAD [7]	R» 1884 SAD	R» 1886 SAD [6]	R» 1886 ÖBB [1]		
Lienz	ab		11.50		12.50		13.50		14.50		15.50		16.50		p.	Lienz
Thal			12.00		13.00		14.00		15.00		16.01		17.00			Thal
Mittewald an der Drau			12.07		13.07		14.07		15.07		16.08		17.07			Mittewald an der Drau
Abfaltersbach			12.15		13.15		14.15		15.15		16.16		17.15			Abfaltersbach
Tassenbach			12.20		13.20		14.20		15.20		16.21		17.20			Tassenbach
Sillian	A 12.02	B 13.02	12.30	B 13.02	13.30	A 14.02	14.30	A 15.02	15.30	A 16.02	16.30	A 17.02	17.30	18.02		Sillian
Weitlanbrunn			12.33		13.33		14.33		15.33		16.33		17.33			Weitlanbrunn
Vierschach-Helm	A 12.10	B 13.10	12.38	B 13.10	13.38	A 14.10	14.38	A 15.10	15.38	A 16.10	16.38	A 17.10	17.38	18.10		Versciaco-Elmo
Innichen	an A 12.15	B 13.15	12.43	B 13.15	13.43	A 14.15	14.43	A 15.15	15.43	A 16.15	16.43	A 17.15	17.43	18.15	a.	S. Candido
Innichen	ab	12.20	12.50	13.20	13.50	14.20	14.50	15.20	15.50	16.20	16.50	17.20	17.50		18.20 p.	S. Candido
Toblach		12.25	12.55	13.25	13.55	14.25	14.55	15.25	15.55	16.25	16.55	17.25	17.55		18.25	Dobbiaco
Niederdorf-Prags		12.30	13.00	13.30	14.00	14.30	15.00	15.30	16.00	16.30	17.00	17.30	18.00		18.30	Villabassa-Braies
Welsberg-Gsies		12.37	13.07	13.37	14.07	14.37	15.07	15.37	16.07	16.37	17.07	17.37	18.07		18.37	Monguelfo-Casies
Olang-Antholz		12.45	13.15	13.45	14.15	14.45	15.15	15.45	16.15	16.45	17.15	17.45	18.15		18.45	Valdaora-Anterselva
Percha-Kronplatz		12.51	13.21	13.51	14.21	14.51	15.21	15.51	16.21	16.51	17.21	17.51	18.21		18.51	Perca-Plan de Coronas
Bruneco Nord		12.57	13.27	13.57	14.27	14.57	15.27	15.57	16.27	16.57	17.27	17.57	18.27		18.57	Brunico Nord
Bruneco		13.01	13.31	14.01	14.31	15.01	15.31	16.01	16.31	17.01	17.31	18.01	18.31		19.01	Brunico
St. Lorenzen		13.07	13.37	14.07	14.37	15.07	15.37	16.07	16.37	17.07	17.37	18.07	18.37		19.07	S. Lorenzo
Ehrenburg		13.15	13.45	14.15	14.45	15.15	15.45	16.15	16.45	17.15	17.45	18.15	18.45		19.15	Casteldarne
Vintl		13.25	13.55	14.25	14.55	15.25	15.55	16.25	16.55	17.25	17.55	18.25	18.55		19.25	Vandoies
Mühlbach		13.30	14.00	14.30	15.00	15.30	16.00	16.30	17.00	17.30	18.00	18.30	19.00		19.30	Rio di Pusteria
Franzensfeste	an	13.40	14.10	14.40	15.10	15.40	16.10	16.40	17.10	17.40	18.10	18.40	19.10		19.40 a.	Fortezza
100 Franzensfeste	ab	13.45	14.15	14.46	15.15	15.45	16.15	16.46	17.15	17.45	18.15	18.46	19.15		19.45 p.	100 Fortezza
100 Brixen	an	13.54	14.24	14.55	15.24	15.54	16.24	16.55	17.24	17.54	18.24	18.55	19.24		19.54 a.	100 Bressanone
100 Bozen	an	14.29	14.59	15.27	15.59	16.29	16.59	17.27	17.59	18.29	18.59	19.27	19.59		20.29 a.	100 Bolzano
100 Franzensfeste	ab	13.45	14.15	14.45	15.15	15.45	16.15	16.45	17.15	17.45	18.15	18.45	19.15		19.45 p.	100 Fortezza
100 Sterzing-Pfisch	an	14.02	14.32	15.02		16.02	16.32	17.02		18.02	18.32	19.02		20.02 a.	100 Vipiteno-Val di Vizze	
100 Brenner	an	14.22	14.52	15.22	15.48	16.22	16.52	17.22	17.48	18.22	18.52	19.22	19.48		20.22 a.	100 Brennero
100 Innsbruck	an				16.36				18.36				20.36		a.	100 Innsbruck

[7] entfällt am Samstag, Sonn- und Feiertag ab 3.4.
sospeso il sabato e festivi dal 3.4

[6] täglich bis zum 2.4. gioraliero fino il 2.4
[1] an Werktagen außer Samstag nei giorni feriali escluso sabato

B Nur am Samstag, an Sonn- und österreichischen Feiertagen bis zum 2.4. solo sabato e festivi austriaci fino al 2.4.

A täglich bis 2.4. gioraliero fino il 2.4.

Nur am Samstag, an Sonn- und österreichischen Feiertagen solo sabato e festivi austriaci

Pfingstmontag fahren die Züge wie an Werktagen - lunedì di Pentecoste i treni viaggiano secondo l'orario feriale



	R»	R»	R»								
	1888	1890	1892								
	SAD	SAD	SAD								
Lienz	ab	17.50	18.50	19.50						p.	Lienz
Thal		18.00	19.00	20.00							Thal
Mittewald an der Drau		18.07	19.07	20.07							Mittewald an der Drau
Abfaltersbach		18.15	19.15	20.15							Abfaltersbach
Tassenbach		18.20	19.20	20.20							Tassenbach
Sillian		18.30	19.30	20.30							Sillian
Weitlanbrunn		18.33	19.33	20.33							Weitlanbrunn
Verschach-Helm		18.38	19.38	20.38							Versciaco-Elmo
Innichen	an	18.43	19.43	20.43						a.	S. Candido
Innichen	ab	18.50	19.50	20.50						p.	S. Candido
Toblach		18.55	19.55	20.55							Dobbiaco
Niederdorf-Prags		19.00	20.00	21.00							Villabassa-Braies
Welsberg-Gsies		19.07	20.07	21.07							Monguelfo-Casies
Olang-Antholz		19.15	20.15	21.15							Valdaora-Anterselva
Percha-Kronplatz		19.21	20.21	21.21							Perca-Plan de Corones
Bruneck Nord		19.27	20.27	21.27							Brunico Nord
Bruneck		19.31	20.31	21.31							Brunico
St. Lorenzen		19.37	20.37	21.37							S. Lorenzo
Ehrenburg		19.45	20.45	21.45							Casteldarne
Vintl		19.55	20.55	21.55							Vandoies
Mühlbach		20.00	21.00	22.00							Rio di Pusteria
Franzensfeste	an	20.10	21.10	22.10						a.	Fortezza
100 Franzensfeste	ab	20.15	21.18	22.20						p.	100 Fortezza
100 Brixen	an	20.24	21.26	22.29						a.	100 Bressanone
100 Bozen	an	20.59	21.58	23.03						a.	100 Bolzano
100 Franzensfeste	ab	20.15	21.15	22.15						p.	100 Fortezza
100 Sterzing-Pfitsch	an	20.32	21.32	22.32						a.	100 Vipiteno-Val di Vizze
100 Brenner	an	20.52	21.51	22.52						a.	100 Brennero
100 Innsbruck	an		22.30							a.	100 Innsbruck
Ziel			Meran/o								Destinazione

Pfingstmontag fahren die Züge wie an Werktagen - lunedì di Pentecoste i treni viaggiano secondo l'orario feriale



	R» 1831 ÖBB	R» 1833 SAD	R» 1835 SAD	R» 1837 SAD	R» 1839 ÖBB	R» 1839 SAD	R» 1841 SAD	R» 1843 SAD	R» 1845 SAD	R» 1847 TI	R» 1849 SAD	R» 1851 SAD	R» 1853 SAD	
100 Innsbruck	ab													
100 Brenner	ab		5.36	6.08	6.38			7.38	8.08	8.38		9.38	10.14	9.24 9.24p.
100 Sterzing-Pfitsch	ab		5.55	6.27	6.57			7.57	8.27	8.57		9.57	10.10p.	p.
100 Franzensfeste	an		6.12	6.44	7.14			8.14	8.44	9.14		10.14	10.44	10.40a.
				X						40				
100 Bozen	ab		5.30	6.01	6.32		7.01	7.32	8.01	8.29	9.01	9.32	10.01	p.
100 Brixen	ab		6.02	6.35	7.04		7.35	8.04	8.35	9.02	9.35	10.04	10.35	p.
100 Franzensfeste	an		6.12	6.44	7.14		7.44	8.14	8.44	9.13	9.44	10.14	10.44	a.
Franzensfeste	ab		5.47	6.17	6.50	7.20	7.50	8.20	8.50	9.20	9.50	10.20	10.50	p.
Mühlbach			5.56	6.26	7.00	7.30	8.00	8.30	9.00	9.30	10.00	10.30	11.00	
Vintl			6.02	6.32	7.06	7.36	8.06	8.36	9.06	9.36	10.06	10.36	11.06	
Ehrenburg			6.11	6.45	7.15	7.45	8.15	8.45	9.15	9.45	10.15	10.45	11.15	
St. Lorenzen			6.18	6.52	7.22	7.52	8.22	8.52	9.22	9.52	10.22	10.52	11.22	
Bruneck			6.30	7.00	7.30	8.00	8.30	9.00	9.30	10.00	10.30	11.00	11.30	
Bruneck Nord			6.32	7.02	7.32	8.02	8.32	9.02	9.32	10.02	10.32	11.02	11.32	
Percha-Kronplatz			6.38	7.08	7.38	8.08	8.38	9.08	9.38	10.08	10.38	11.08	11.38	
Olang-Antholz			6.45	7.15	7.45	8.15	8.45	9.15	9.45	10.15	10.45	11.15	11.45	
Welsberg-Gsies			6.52	7.23	7.52	8.22	8.52	9.22	9.52	10.22	10.52	11.22	11.52	
Niederdorf-Prags			7.00	7.30	8.00	8.30	9.00	9.30	10.00	10.30	11.00	11.30	12.00	
Toblach			7.06	7.36	8.06	8.36	9.06	9.36	10.06	10.36	11.06	11.36	12.06	
Innichen	an		7.10	7.40	8.10	8.40	9.10	9.40	10.10	10.40	11.10	11.40	12.10	a.
Innichen	ab	6.50	7.16	8.16		8.44	9.16	A 9.44	10.16	A 10.44	11.16	A 11.44	12.16	p.
Vierschach-Helm		6.56	7.21	8.21		8.49	9.21	A 9.49	10.21	A 10.49	11.21	A 11.49	12.21	
Weitlanbrunn		7.01	7.26	8.26			9.26		10.26		11.26		12.26	
Sillian	an	7.04	7.29	8.29		8.56	9.29	A 9.56	10.29	A 10.56	11.29	A 11.56	12.29	a.
Tassenbach		7.09	7.34	8.34			9.34		10.34		11.34		12.34	
Abfaltersbach		7.15	7.42	8.42			9.42		10.42		11.42		12.42	
Mittewald an der Drau		7.23	7.49	8.49			9.49		10.49		11.49		12.49	
Thal		7.29	7.59	8.59			9.59		10.59		11.59		12.59	
Lienz	an	7.38	8.09	9.09			10.09		11.09		12.09		13.09	a.

8) entfällt vom 26.6. bis zum 25.8. an Werktagen außer Samstag
sospeso nei giorni feriali escluso sabato dal 26.6 al 25.8.

4) entfällt am Samstag und Sonntag
sospeso sabato e domenica

5) Samstag und Sonntag
sabato e domenica

7) entfällt am Samstag, Sonn- und Feiertag ab 3.4.
sospeso il sabato e festivi dal 3.4

6) täglich bis zum 2.4.
giornaliero fino il 2.4

10) Samstag, Sonn- und Feiertage
sabato e festivi
an Werktagen
nei giorni feriali

an Werktagen außer Samstag
nei giorni feriali escluso sabato
40) Samstag an Werktagen
sabato feriale
A täglich bis 2.4.
giornaliero fino il 2.4.



	R» 1855 SAD [7]	R» 1857 SAD	R» 1859 SAD [7]	R» 1861 TI	R» 1863 SAD [7]	R» 1865 SAD	R» 1867 SAD [7]	R» 1869 SAD	R» 1871 SAD [7]	R» 1873 SAD	R» 1875 SAD [7]	R» 1877 SAD	R» 1879 SAD [7]	R» 1881 SAD/TI		
100 Innsbruck	ab			11.24				13.24				15.24		p.	100 Innsbruck	
100 Brenner	ab	10.38		12.14	12.38	13.08	13.38	14.14	14.38	15.08	15.38	16.14	16.38	17.08p.	100 Brennero	
100 Sterzing-Pfiftsch	ab	10.57		11.57	12.57	13.27	13.57		14.57	15.27	15.57		16.57	17.27p.	100 Vipiteno-Val di Vizze	
100 Franzensfeste	an	11.14		12.14	12.44	13.14	13.44	14.14	14.44	15.14	15.44	16.14	16.44	17.14	17.44a.	100 Fortezza
100 Bozen	ab	10.34	11.01		12.01	12.34	13.01	13.32	14.01	14.34	15.01	15.32	16.01	16.34	17.10p.	100 Bolzano
100 Brixen	ab	11.04	11.35		12.35	13.04	13.35	14.04	14.35	15.04	15.35	16.04	16.35	17.04	17.36p.	100 Bressanone
100 Franzensfeste	an	11.14	11.44		12.44	13.14	13.44	14.14	14.44	15.14	15.44	16.14	16.44	17.14	17.44a.	100 Fortezza
Franzensfeste	ab	11.20	11.50	12.20	12.50	13.20	13.50	14.20	14.50	15.20	15.50	16.20	16.50	17.20	17.50p.	Fortezza
Mühlbach		11.30	12.00	12.30	13.00	13.30	14.00	14.30	15.00	15.30	16.00	16.30	17.00	17.30	18.00	Rio di Pusteria
Vintl		11.36	12.06	12.36	13.06	13.36	14.06	14.36	15.06	15.36	16.06	16.36	17.06	17.36	18.06	Vandöies
Ehrenburg		11.45	12.15	12.45	13.15	13.45	14.15	14.45	15.15	15.45	16.15	16.45	17.15	17.45	18.15	Casteldarne
St. Lorenzen		11.52	12.22	12.52	13.22	13.52	14.22	14.52	15.22	15.52	16.22	16.52	17.22	17.52	18.22	S. Lorenzo
Bruneck		12.00	12.30	13.00	13.30	14.00	14.30	15.00	15.30	16.00	16.30	17.00	17.30	18.00	18.30	Brunico
Bruneck Nord		12.02	12.32	13.02	13.32	14.02	14.32	15.02	15.32	16.02	16.32	17.02	17.32	18.02	18.32	Brunico Nord
Percha-Kronplatz		12.08	12.38	13.08	13.38	14.08	14.38	15.08	15.38	16.08	16.38	17.08	17.38	18.08	18.38	Perca-Plan de Coronas
Olang-Antholz		12.15	12.45	13.15	13.45	14.15	14.45	15.15	15.45	16.15	16.45	17.15	17.45	18.15	18.45	Valdaora-Anterselva
Welsberg-Gsies		12.22	12.52	13.22	13.52	14.22	14.52	15.22	15.52	16.22	16.52	17.22	17.52	18.22	18.52	Monguelfo-Casies
Niederdorf-Prags		12.30	13.00	13.30	14.00	14.30	15.00	15.30	16.00	16.30	17.00	17.30	18.00	18.30	19.00	Villabassa-Braies
Toblach		12.36	13.06	13.36	14.06	14.36	15.06	15.36	16.06	16.36	17.06	17.36	18.06	18.36	19.06	Dobbiaco
Innichen	an	12.40	13.10	13.40	14.10	14.40	15.10	15.40	16.10	16.40	17.10	17.40	18.10	18.40	19.10a.	S. Candido
Innichen	ab	B 12.44	A 13.16	A 13.44	A 14.16	A 14.44	A 15.16	A 15.44	A 16.16	A 16.44	A 17.16	A 17.44	A 18.16	A 19.16	p.	S. Candido
Vierschach-Helm	B	12.49	A 13.21	A 13.49	A 14.21	A 14.49	A 15.21	A 15.49	A 16.21	A 16.49	A 17.21	A 17.49	A 18.21	A 19.21		Versciaco-Elmo
Weitlanbrunn			A 13.26		A 14.26		A 15.26		A 16.26		A 17.26		A 18.26		19.26	Weitlanbrunn
Sillian	an	B 12.56	A 13.29	A 13.56	A 14.29	A 14.56	A 15.29	A 15.56	A 16.29	A 16.56	A 17.29	A 17.56	A 18.29	A 19.29	a.	Sillian
Tassenbach			A 13.34		A 14.34		A 15.34		A 16.34		A 17.34		A 18.34		19.34	Tassenbach
Abfaltersbach			A 13.42		A 14.42		A 15.42		A 16.42		A 17.42		A 18.42		19.42	Abfaltersbach
Mittewald an der Drau			A 13.49		A 14.49		A 15.49		A 16.49		A 17.49		A 18.49		19.49	Mittewald an der Drau
Thal			A 13.59		A 14.59		A 15.59		A 16.59		A 17.59		A 18.59		19.59	Thal
Lienz	an		A 14.09		A 15.09		A 16.09		A 17.09		A 18.09		A 19.09		20.09a.	Lienz

8) entfällt vom 26.6. bis zum 25.8. an Werktagen außer Samstag
sospeso nei giorni feriali escluso sabato dal 26.6 al 25.8.

7) entfällt am Samstag, Sonn- und Feiertag ab 3.4
sospeso il sabato e festivi dal 3.4

10) Samstag, Sonn- und Feiertage
sabato e festivi

■ an Werktagen außer Samstag
nei giorni feriali escluso sabato

B Nur am Samstag, an Sonn- und österreichischen Feiertagen bis zum 2.4.
solo sabato e festivi austriaci fino al 2.4.

A täglich bis 2.4.
giornaliero fino il 2.4.
■ Nur am Samstag, an Sonn- und österreichischen Feiertagen
solo sabato e festivi austriaci



	R» 1885 TI ■	R» 1887 SAD/TI	R» 1893 SAD ■	R» 1895 SAD	R» 1899 SAD	Bus			
						SAD			
							Ⓐ		
100 Innsbruck	ab		17.24					p.	100 Innsbruck
100 Brenner	ab	17.38	18.14	18.38	19.08			p.	100 Brennero
100 Sterzing-Pfitsch	ab	17.57		18.57	19.27			p.	100 Vipiteno-Val di Vizze
100 Franzensfeste	an	18.14	18.44	19.14	19.44			a.	100 Fortezza
100 Bozen	ab	17.32	18.01	18.34	19.01	20.02		p.	100 Bolzano
100 Brixen	ab	18.04	18.35	19.04	19.35	20.35		p.	100 Bressanone
100 Franzensfeste	an	18.14	18.44	19.14	19.44	20.44		a.	100 Fortezza
Franzensfeste	ab	18.20	18.50	19.20	19.50	20.50	22.38	p.	Fortezza
Mühlbach		18.30	19.00	19.30	20.00	21.00	22.50		Rio di Pusteria
Vintl		18.36	19.06	19.36	20.06	21.06	22.57		Vandoies
Ehrenburg		18.45	19.15	19.45	20.15	21.15	23.08		Casteldarne
St. Lorenzen		18.52	19.22	19.52	20.22	21.22	23.14		S. Lorenzo
Bruneck		19.00	19.30	20.00	20.30	21.30	23.22		Brunico
Bruneck Nord		19.02	19.32	20.02	20.32	21.32			Brunico Nord
Percha-Kronplatz		19.08	19.38	20.08	20.38	21.38			Perca-Plan de Coronas
Olang-Antholz		19.15	19.45	20.15	20.45	21.45			Valdaora-Anterselva
Welsberg-Gsies		19.22	19.52	20.22	20.52	21.52			Mongueffo-Casies
Niederdorf-Prags		19.30	20.00	20.30	21.00	22.00			Villabassa-Braies
Toblach		19.36	20.06	20.36	21.06	22.06			Dobbiaco
Innichen	an	19.40	20.10	20.40	21.10	22.10		a.	S. Candido
Innichen	ab		20.16					p.	S. Candido
Vierschach-Helm			20.21						Versciaco-Elmo
Weitlanbrunn			20.26						Weitlanbrunn
Sillian	an		20.29					a.	Sillian
Tassenbach			20.34						Tassenbach
Abfaltersbach			20.42						Abfaltersbach
Mittewald an der Drau			20.49						Mittewald an der Drau
Thal			20.59						Thal
Lienz	an		21.09					a.	Lienz

■ an Werktagen außer Samstag
nei giorni feriali escluso sabato

Ⓐ Werktage außer Samstag, hält in den Ortschaften an der Bushaltestelle, Trenitalia- Einzelfahrkarten nicht gültig.
giorni feriali escluso sabato, nelle località serve le fermate autobus, non sono validi i biglietti Trenitalia di corsa singola.

Pfingstmontag fahren die Züge wie an Werktagen - lunedì di Pentecoste i treni viaggiano secondo l'orario feriale

	X	X	■	X	X	X	X	X	X	X									
			A																
350 da Sëlva	r.			6.59		X 8.29	9.29	X 10.29	X 11.29	X 12.29	r.	350 da Sëlva							
Urtijëi, Plaza Sant' Antone p.				7.05		8.35	9.35	10.35	11.35	12.35	p.	Urtijëi, Plaza Sant' Antone							
Ncrëusc Bula				7.14		8.44	9.44	10.44	11.44	12.44		Ncrëusc Bula							
Pas Pinëi				7.17		8.47	9.47	10.47	11.47	12.47		Pas Pinëi							
S. Michiel, Dlieja				7.19		8.49	9.49	10.49	11.49	12.49		S. Michiel, Dlieja							
Ciastel, Autostazion	6.00	6.25	6.45	7.00	7.30	8.00	8.30	9.00	9.30	10.00	10.30	11.00	11.30	12.00	12.30	13.00	Ciastel, Autostazion		
Sëuc, Autostazion	6.08	6.33	6.53	7.08	7.38	8.08	8.38	9.08	9.38	10.08	10.38	11.08	11.38	12.08	12.38	13.08	Sëuc, Autostazion		
S.Costantin, Gschlieder	6.14	6.39	6.59	7.14	7.44	8.14	8.44	9.14	9.44	10.14	10.44	11.14	11.44	12.14	12.44	13.14	S.Costantin, Gschlieder		
Fië, Rundel	6.20	6.45	7.05	7.20	7.50	8.20	8.50	9.20	9.50	10.20	10.50	11.20	11.50	12.20	12.50	13.20	Fië, Rundel		
Faust	6.31	6.56	7.16	7.31	8.01	8.31	9.01	9.31	10.01	10.31	11.01	11.31	12.01	12.31	13.01	13.31	Faust		
Blumau, Ncrëusc Steinegg	6.35	7.00	7.20	7.35	8.05	8.35	9.05	9.35	10.05	10.35	11.05	11.35	12.05	12.35	13.05	13.35	Blumau, Ncrëusc Steinegg		
Rentsch	6.44	7.09	7.29	7.44	8.14	8.44	9.14	9.44	10.14	10.44	11.14	11.44	12.14	12.44	13.14	13.44	Rentsch		
Bulsan, Stazion	6.48	7.13	7.33	7.48	8.18	8.48	9.18	9.48	10.18	10.48	11.18	11.48	12.18	12.48	13.18	13.48	Bulsan, Stazion		
Bulsan, Autostazion	r.	6.50	7.15	7.35	7.50	8.20	8.50	9.20	9.50	10.20	10.50	11.20	11.50	12.20	12.50	13.20	13.50	r.	Bulsan, Autostazion

	■	■	■	■	■	■									
350 da Sëlva	r.	X 13.29	X 14.29	15.29	16.29	17.29	X 18.29					r.	350 da Sëlva		
Urtijëi, Plaza Sant' Antone p.		13.35	14.35	15.35	16.35	17.35	18.35					p.	Urtijëi, Plaza Sant' Antone		
Ncrëusc Bula		13.44	14.44	15.44	16.44	17.44	18.44						Ncrëusc Bula		
Pas Pinëi		13.47	14.47	15.47	16.47	17.47	18.47						Pas Pinëi		
S. Michiel, Dlieja		13.49	14.49	15.49	16.49	17.49	18.49						S. Michiel, Dlieja		
Ciastel, Autostazion	13.30	14.00	14.30	15.00	15.30	16.00	16.30	17.00	17.30	18.00	18.30	19.00	Ciastel, Autostazion		
Sëuc, Autostazion	13.38	14.08	14.38	15.08	15.38	16.08	16.38	17.08	17.38	18.08	18.38	19.08	Sëuc, Autostazion		
S.Costantin, Gschlieder	13.44	14.14	14.44	15.14	15.44	16.14	16.44	17.14	17.44	18.14	18.44	19.14	S.Costantin, Gschlieder		
Fië, Rundel	13.50	14.20	14.50	15.20	15.50	16.20	16.50	17.20	17.50	18.20	18.50	19.20	Fië, Rundel		
Faust	14.01	14.31	15.01	15.31	16.01	16.31	17.01	17.31	18.01	18.31	19.01	19.31	Faust		
Blumau, Ncrëusc Steinegg	14.05	14.35	15.05	15.35	16.05	16.35	17.05	17.35	18.05	18.35	19.05	19.35	Blumau, Ncrëusc Steinegg		
Rentsch	14.14	14.44	15.14	15.44	16.14	16.44	17.14	17.44	18.14	18.44	19.14	19.44	Rentsch		
Bulsan, Stazion	14.18	14.48	15.18	15.48	16.18	16.48	17.18	17.48	18.18	18.48	19.18	19.48	Bulsan, Stazion		
Bulsan, Autostazion	r.	14.20	14.50	15.20	15.50	16.20	16.50	17.20	17.50	18.20	18.50	19.20	19.50	r.	Bulsan, Autostazion

X) dis de lëur ■) dis de lëur ora che sada A) va i dis de scola a Bulsan cina tla streda Roma

ti dis de laur ti dis de laür ater co la sabeda

Viages de njonta n i dis de scola: 6:45 Fië - Bulsan, 6:30 y 6:35 Ciastel - Bulsan Streda Firenze, 13:02 (lu,merc,ve) Urtijëi - Ciastel

	X	X	X	X	X	X	1	2	2	1	2							
			A		B													
Sëlva, Plan	p.	5.34	6.02	6.04	6.34	7.04	7.32	8.04	8.15	8.30	8.34	8.40	8.45	9.00	9.04	p.	Sëlva, Plan	
Sëlva, Plaza Nives		5.37	6.05	6.07	6.37	7.07	7.35	8.07	8.18	8.33	8.37	8.43	8.48	9.03	9.07		Sëlva, Plaza Nives	
S. Crestina, Dosses		5.46	6.14	6.16	6.46	7.16	7.46	8.16	8.28	8.43	8.46	8.53	8.58	9.13	9.16		S. Crestina, Dosses	
Soplajes		5.52	6.20	6.22	6.52	7.22	7.52	8.22	8.36	8.51	8.52	9.01	9.06	9.21	9.22		Soplajes	
Urtijëi, Plaza Sant' Antone		6.01	6.29	6.31	7.01	7.31	8.01	8.31	8.44	8.59	9.01	9.09	9.14	9.29	9.31		Urtijëi, Plaza Sant' Antone	
Runcadic		6.08	6.36	6.38	7.08	7.38	8.08	8.38			9.08				9.38		Runcadic	
S. Piere, Val				6.43		7.43		8.43							9.43		S. Piere, Val	
Brembach				6.48		7.48		8.48							9.48		Brembach	
Ried Vogelweide		6.23	6.51		7.23		8.23				9.23						Ried Vogelweide	
Pruca, Stazion	r.	6.31	6.59	6.59	7.31	7.59	8.31	8.59			9.31				9.59	r.	Pruca, Stazion	
100 per Bulsan	p.	6.38	7.04	7.10	7.04	7.10	7.40	8.05	8.40	9.10		10	9.40			p.	100 per Bulsan	
100 per Persenon	p.	6.48	7.19	7.19	7.48	8.14	8.47	9.19							9.48	10, 19	p.	100 per Persenon
Tluses, Frag			7.10												10.10		Tluses, Frag	
Persenon, Stazion			7.24												10.24		Persenon, Stazion	
Persenon, Autostazion			7.27												10.27		Persenon, Autostazion	
Atzwang				7.09							9.41						Atzwang	
Blumau, Ncrëusc Steinegg				7.15							9.47						Blumau, Ncrëusc Steinegg	
Rentsch				7.24							9.56						Rentsch	
Bulsan, Stazion				7.28							10.00						Bulsan, Stazion	
Bulsan, Autostazion	r.			7.30							10.02					r.	Bulsan, Autostazion	

1 dai 18.6. nchin ai 8.10.

X dis de lêur
ti dis de laur

A va i dis de scola a Bulsan cina tla streda Roma

2 dai 18.6. nchin ai 8.9.

dis de lêur ora che sada
ti dis de laür ater co la sabeda

B passa per Plan da Tieja. Ne s ferma nia pra la fermedes
de La Poza y Dorives. A S. Crestina Dosses fermedes
sun la streda Plan-de-Tieja

10 sada, dumënia y dis de festa
sabeda, domënia y dis de festa

40 Sada ti dis da lêur
Sabeda ti dis de laür

Viages de njonta n i dis de scola: 6:00 (do dis de festa) Plan - Pruca, 7:02 (lu-ve) Plan - Urtijëi, 19:33 (dan dis de scola) Urtijëi - Pruca

	1	2	1	X	1	1	X	1	X	X	X								
Sëlva, Plan	p.	9.15	9.30	9.34	9.45	10.04	10.15	10.34	10.45	11.04	11.15	11.34	12.04	12.34	13.04	13.34	14.04	p.	Sëlva, Plan
Sëlva, Plaza Nives		9.18	9.33	9.37	9.48	10.07	10.18	10.37	10.48	11.07	11.18	11.37	12.07	12.37	13.07	13.37	14.07		Sëlva, Plaza Nives
S. Crestina, Dosses		9.28	9.43	9.46	9.58	10.16	10.28	10.46	10.58	11.16	11.28	11.46	12.16	12.46	13.16	13.46	14.16		S. Crestina, Dosses
Soplajes		9.36	9.51	9.52	10.06	10.22	10.36	10.52	11.06	11.22	11.36	11.52	12.22	12.52	13.22	13.52	14.22		Soplajes
Urtijëi, Plaza Sant' Antone		9.44	9.59	10.01	10.14	10.31	10.44	11.01	11.14	11.31	11.44	12.01	12.31	13.01	13.31	14.01	14.31		Urtijëi, Plaza Sant' Antone
Runcadic				10.08		10.38		11.08		11.38		12.08	12.38	13.08	13.38	14.08	14.38		Runcadic
S. Piere, Val						10.43				11.43			12.43		13.43		14.43		S. Piere, Val
Brembach						10.48				11.48			12.48		13.48		14.48		Brembach
Ried Vogelweide				10.23				11.23				12.23		13.23		14.23			Ried Vogelweide
Pruca, Stazion	r.			10.31		10.59		11.31		11.59		12.31	12.59	13.31	13.59	14.31	14.59	r.	Pruca, Stazion
100 per Bulsan	p.			8 10.40				11.40				12.40		13.40	14.10	14.40		p.	100 per Bulsan
100 per Persenon	p.				10 11.19				8 12.19			13.19	13.48	14.19			15.19	p.	100 per Persenon
Tluses, Frag																	14.42		Tluses, Frag
Persenon, Stazion																	14.56		Persenon, Stazion
Persenon, Autostazion																	14.59		Persenon, Autostazion
Atzwang				C 10.41													13.41		Atzwang
Blumau, Ncrëusc Steinegg				C 10.47													13.47		Blumau, Ncrëusc Steinegg
Rentsch				C 10.56													13.56		Rentsch
Bulsan, Stazion				C 11.00													14.00		Bulsan, Stazion
Bulsan, Autostazion	r.			C 11.02													14.02	r.	Bulsan, Autostazion

1 dai 18.6. nchin ai 8.10. **8** suspendù n i dis da lèur ora che la sades dai 26.6. ai 25.8. **X** dis de lèur ti dis de laur
2 dai 18.6. nchin ai 8.9. **10** sada, dumènia y dis de festa sabeda, domènia y dis de festa **C** ti dis de leur dai 19.6. ai 4.9.

Viages de njonta n i dis de scola: 6:00 (do dis de festa) Plan - Pruca, 7:02 (lu-ve) Plan - Urtijëi, 19:33 (dan dis de scola) Urtijëi - Pruca

	1	■	X	1	1	1	1	1	X	X	X								
Sëlva, Plan	p. 14.15			14.34	14.45	15.04	15.15	15.34	15.45	16.04	16.15	16.34	17.04	17.34	18.04	18.34	19.04	p.	Sëlva, Plan
Sëlva, Plaza Nives	14.18			14.37	14.48	15.07	15.18	15.37	15.48	16.07	16.18	16.37	17.07	17.37	18.07	18.37	19.07		Sëlva, Plaza Nives
S. Crestina, Dosses	14.28			14.46	14.58	15.16	15.28	15.46	15.58	16.16	16.28	16.46	17.16	17.46	18.16	18.46	19.16		S. Crestina, Dosses
Soplajes	14.36			14.52	15.06	15.22	15.36	15.52	16.06	16.22	16.36	16.52	17.22	17.52	18.22	18.52	19.22		Soplajes
Urtijëi, Plaza Sant' Antone	14.44			15.01	15.14	15.31	15.44	16.01	16.14	16.31	16.44	17.01	17.31	18.01	18.31	19.01	19.31		Urtijëi, Plaza Sant' Antone
Runcadic				15.08		15.38		16.08		16.38		17.08	17.38	18.08	18.38	19.08	19.38		Runcadic
S. Piere, Val						15.43				16.43			17.43		18.43				S. Piere, Val
Brembach						15.48				16.48			17.48		18.48				Brembach
Ried Vogelweide				15.23				16.23				17.23		18.23		19.23	19.53		Ried Vogelweide
Pruca, Stazion	r.			15.04	15.31	15.59		16.31		16.59		17.31	17.59	18.31	18.59	19.31	20.01	r.	Pruca, Stazion
100 per Bulsan	p.					15.40		16.10		16.40			17.40	18.10	18.40		19.40	20.10	p.
100 per Persenon	p.					15.48		16.19		17.16			17.48	18.19	18.40	19.19	19.48	20.19	p.
Tluses, Frag													18.10						Tluses, Frag
Persenon, Stazion													18.24						Persenon, Stazion
Persenon, Autostazion													18.27						Persenon, Autostazion
Atzwang				15.13		16.09								18.41					Atzwang
Blumau, Ncrëusc Steinegg				15.19		16.15								18.47					Blumau, Ncrëusc Steinegg
Rentsch						16.24								18.56					Rentsch
Bulsan, Stazion				15.32		16.28								19.00					Bulsan, Stazion
Bulsan, Autostazion	r.			15.34		16.30								19.02				r.	Bulsan, Autostazion

1 dai 18.6. nchin ai 8.10. X dis de lëur ti dis de laur ■ dis de lëur ora che sada ti dis de laür ater co la sabeda

Viages de njonta n i dis de scola: 6:00 (do dis de festa) Plan - Pruca, 7:02 (lu-ve) Plan - Urtijëi, 19:33 (dan dis de scola) Urtijëi - Pruca

	X	X	1	2	1	1	X	2	1	1	X	1							
Bulsan, Autostazion	p.	6.44											p.	Bulsan, Autostazion					
Bulsan, Stazion		6.46												Bulsan, Stazion					
Rentsch		6.50												Rentsch					
Blumau, Ncrëusc Steinegg		6.59												Blumau, Ncrëusc Steinegg					
Atzwang		7.05												Atzwang					
Persenon, Autostazion			7.29											Persenon, Autostazion					
Persenon, Stazion			7.32											Persenon, Stazion					
Tluses, Frag			7.46											Tluses, Frag					
100 da Bulsan	r.	6.47	7.47	8.18		40	8.46	9.18		9.47	10.18		r.	100 da Bulsan					
100 da Persenon	r.	6.37	7.09	7.39	X	8.09	8.39	9.09		10	9.39		r.	100 da Persenon					
Pruca, Stazion	p.	6.57	7.15	7.57		8.25	8.57	9.25		9.57	10.25		p.	Pruca, Stazion					
Ried Vogelweide			7.23		8.33			9.33			10.33			Ried Vogelweide					
Brembach		7.06		8.06			9.06			10.06				Brembach					
S. Piere, Val		7.13		8.13			9.13			10.13				S. Piere, Val					
Runcadic		7.18	7.38	8.18		8.48	9.18	9.48		10.18	10.48			Runcadic					
Urtijëi, Plaza Sant' Antone		7.27	7.47	8.27	8.45	8.57	9.00	9.15	9.27	9.45	9.57	10.00	10.15	10.27	10.45	10.57	11.15	Urtijëi, Plaza Sant' Antone	
Soplajes		7.34	7.54	8.34	8.53	9.04	9.08	9.23	9.34	9.53	10.04	10.08	10.23	10.34	10.53	11.04	11.23	Soplajes	
S. Crestina, Dosses		7.40	8.00	8.40	9.01	9.10	9.16	9.31	9.40	10.01	10.10	10.16	10.31	10.40	11.01	11.10	11.31	S. Crestina, Dosses	
Sëlva, Plaza Nives		7.48	8.08	8.48	9.10	9.18	9.25	9.40	9.48	10.10	10.18	10.25	10.40	10.48	11.10	11.18	11.40	Sëlva, Plaza Nives	
Sëlva, Plan	r.	7.52	8.12	8.52	9.14	9.22	9.29	9.44	9.52	10.14	10.22	10.29	10.44	10.52	11.14	11.22	11.44	r.	Sëlva, Plan

1 dai 18.6. nchin ai 8.10.

10 sada, dumënia y dis de festa
sabada, domënia y dis de festa1 dis de lëur ora che sada
ti dis de laür ater co la sabada

2 dai 18.6. nchin ai 8.9.

X dis de lëur
ti dis de laur40 Sada ti dis da lëur
Sabada ti dis de laür

		1	X	X	X	1	X	1	1	X	1							
Bulsan, Autostazion	p.			11.26		C12.26						15.26 p.	Bulsan, Autostazion					
Bulsan, Stazion				11.28		C12.28						15.28	Bulsan, Stazion					
Rentsch				11.32		C12.32						15.32	Rentsch					
Blumau, Ncrëusc Steinegg				11.41		C12.41						15.41	Blumau, Ncrëusc Steinegg					
Atzwang				11.47		C12.47						15.47	Atzwang					
Personon, Autostazion	10.29												Personon, Autostazion					
Personon, Stazion	10.32												Personon, Stazion					
Tluses, Frag	10.46												Tluses, Frag					
100 da Bulsan	r.		10	11.18		8	12.18		13.18	13.47		14.18		15.18	15.47 r.	100 da Bulsan		
100 da Personon	8	10.39			11.39		12.39		13.39		14.09		14.39		15.39 r.	100 da Personon		
Pruca, Stazion	p.	10.57		11.25	11.57	12.25	12.57	13.25	13.57		14.25		14.57		15.25	15.57 p.	Pruca, Stazion	
Ried Vogelweide				11.33		12.33		13.33		14.33			15.33				Ried Vogelweide	
Brembach	11.06			12.06		13.06		14.06				15.06			16.06		Brembach	
S. Piere, Val	11.13			12.13		13.13		14.13				15.13			16.13		S. Piere, Val	
Runcadic	11.18		11.48	12.18	12.48	13.18	13.48	14.18		14.48		15.18	15.48		16.18		Runcadic	
Urtijëi, Plaza Sant' Antone	11.27	11.45	11.57	12.27	12.57	13.27	13.57	14.27	14.45	14.57	15.15	15.27	15.45	15.57	16.15	16.27	Urtijëi, Plaza Sant' Antone	
Sopljajes	11.34	11.53	12.04	12.34	13.04	13.34	14.04	14.34	14.53	15.04	15.23	15.34	15.53	16.04	16.23	16.34	Sopljajes	
S. Crestina, Dosses	11.40	12.01	12.10	12.40	13.10	13.40	14.10	14.40	15.01	15.10	15.31	15.40	16.01	16.10	16.31	16.40	S. Crestina, Dosses	
Sëlva, Plaza Nives	11.48	12.10	12.18	12.48	13.18	13.48	14.18	14.48	15.10	15.18	15.40	15.48	16.10	16.18	16.40	16.48	Sëlva, Plaza Nives	
Sëlva, Plan	r.	11.52	12.14	12.22	12.52	13.22	13.52	14.22	14.52	15.14	15.22	15.44	15.52	16.14	16.22	16.44	16.52 r.	Sëlva, Plan

1 dai 18.6. nchin ai 8.10.

10 sada, dumënia y dis de festa
sabeda, domënia y dis de festa

C ti dis de leur dai 19.6. ai 4.9.

8 suspendù n i dis da lëur ora che la sades dai 26.6. ai 25.8.

X dis de lëur
ti dis de laur

	1	X	1	1	1	X	X	X							
Bulsan, Autostazion	p.										p.	Bulsan, Autostazion			
Bulsan, Stazion												Bulsan, Stazion			
Rentsch												Rentsch			
Blumau, Ncrëusc Steinegg												Blumau, Ncrëusc Steinegg			
Atzwang												Atzwang			
Personen, Autostazion				16.29				18.29				Personen, Autostazion			
Personen, Stazion				16.32				18.32				Personen, Stazion			
Tluses, Frag				16.46				18.46				Tluses, Frag			
<i>100 da Bulsan</i>	r.	16.18		17.15		17.47	18.18	19.18	19.47	20.18		<i>100 da Bulsan</i>			
<i>100 da Personen</i>	r.	16.09	16.39			17.39	18.09	18.39	19.39	20.09		<i>100 da Personen</i>			
Pruca, Stazion	p.	16.25	16.57	17.25	17.57	18.25	18.57	19.25	19.57	20.25		Pruca, Stazion			
Ried Vogelweide		16.33		17.33		18.33		19.33		20.33		Ried Vogelweide			
Brembach			17.06		18.06	19.06	20.06					Brembach			
S. Piere, Val			17.13		18.13	19.13	20.13					S. Piere, Val			
Runcadic		16.48	17.18	17.48	18.18	18.48	19.18	19.48	20.18	20.48		Runcadic			
Urtijëi, Plaza Sant' Antone		16.45	16.57	17.15	17.27	17.45	17.57	18.15	18.27	18.57	19.27	19.57	20.27	20.57	Urtijëi, Plaza Sant' Antone
Sopljajes		16.53	17.04	17.23	17.34	17.53	18.04	18.23	18.34	19.04	19.34	20.04	20.34	21.04	Sopljajes
S. Crestina, Dosses		17.01	17.10	17.31	17.40	18.01	18.10	18.31	18.40	19.10	19.40	20.10	20.40	21.10	S. Crestina, Dosses
Sëlva, Plaza Nives		17.10	17.18	17.40	17.48	18.10	18.18	18.40	18.48	19.18	19.48	20.18	20.48	21.18	Sëlva, Plaza Nives
Sëlva, Plan	r.	17.14	17.22	17.44	17.52	18.14	18.22	18.44	18.52	19.22	19.52	20.22	20.52	21.22	Sëlva, Plan

1 dai 18.6. nchin ai 8.10. X dis de lëur
ti dis de laur

	X	S			X		X		X		X				
	A														
350 da Sëlva	r.		7.29	X8.29	9.29	10.29	X11.29	12.29	X13.29	14.29	15.29	16.29	17.29	r.	350 da Sëlva
Urtijëi, Plaza Sant' Antone	p.		7.34	8.34	9.34	10.34	11.34	12.34	13.34	14.34	15.34	16.34	17.34	p.	Urtijëi, Plaza Sant' Antone
Runcadic			7.41	8.41	9.41	10.41	11.41	12.41	13.41	14.41	15.41	16.41	17.41		Runcadic
S. Piere Paesc	6.33	6.50	7.50	8.50	9.50	10.50	11.50	12.50	13.50	14.50	15.50	16.50	17.50		S. Piere Paesc
Laion, Trojer-Anger	6.43	7.00	8.00	9.00	10.00	11.00	12.00	13.00	14.00	15.00	16.00	17.00	18.00		Laion, Trojer-Anger
Ried Vogelweide	6.51	7.08	8.08	9.08	10.08	11.08	12.08	13.08	14.08	15.08	16.08	17.08	18.08		Ried Vogelweide
Ncrëusc Albions		7.11	8.11	9.11	10.11	11.11	12.11	13.11	14.11	15.11	16.11	17.11	18.11		Ncrëusc Albions
Tluses, Stazion	r.	7.18	8.18	9.18	10.18	11.18	12.18	13.18	14.18	15.18	16.18	17.18	18.18	r.	Tluses, Stazion
100 per Bulsan	p.	7.33	8.33	109.33	810.33	11.33	12.33	13.33	14.33	15.33	16.33	17.33	18.33	p.	100 per Bulsan
100 per Persenon	p.	7.26	8.26	9.26	10.26	11.26	812.26	13.26	14.26	15.26	16.26	17.22	18.26	p.	100 per Persenon
Persenon, Stazion	B	7.24	X	8.33				X	14.33						Persenon, Stazion
Persenon, Autostazion	B	7.27	X	8.36				X	14.36						Persenon, Autostazion
Persenon, Spedel	B	7.32												B	Persenon, Spedel

	X														
350 da Sëlva	r.	18.29	19.29										r.	350 da Sëlva	
Urtijëi, Plaza Sant' Antone	p.	18.34	19.34										p.	Urtijëi, Plaza Sant' Antone	
Runcadic		18.41	19.41											Runcadic	
S. Piere Paesc		18.50	19.50											S. Piere Paesc	
Laion, Trojer-Anger		19.00	20.00											Laion, Trojer-Anger	
Ried Vogelweide		19.08	20.08											Ried Vogelweide	
Ncrëusc Albions		19.11	20.11											Ncrëusc Albions	
Tluses, Stazion	r.	19.18	20.18										r.	Tluses, Stazion	
100 per Bulsan	p.	19.33	20.33										p.	100 per Bulsan	
100 per Persenon	p.	19.26	20.26										p.	100 per Persenon	
Persenon, Stazion														Persenon, Stazion	
Persenon, Autostazion														Persenon, Autostazion	
Persenon, Spedel	B													B	Persenon, Spedel

B suspendù n i dis da lëur ora che la sades dai 26.6. ai 25.8. 10 sada, dumènia y dis de festa A passa per Pruca Stazion (6.59)

S tl tèmp de scola
ti dis de scora

X dis de lëur
ti dis de laur

B nchina ai 17.6. y dai 4.9.

Viages de njonta n i dis de scola: 6:57 Laion - Tluses Stazion

			X			X		13		X		X		X			
Persenon, Spedel	S									13.16				S	Persenon, Spedel		
Persenon, Autostazion										S 13.21			17.21		Persenon, Autostazion		
Persenon, Stazion										S 13.24			17.24		Persenon, Stazion		
100 da Bulsan	r.	X 6.25	7.25	8.25	9.25	10.24	10	11.25	8	12.25		13.25	14.25	15.25	16.25	17.21 r.	100 da Bulsan
100 da Persenon	r.	X 6.30	7.32	8.32	9.32	10.32	8	11.32	12.32		13.32	14.32	15.32	16.32	17.32 r.		100 da Persenon
Tluses, Stazion	p.	6.39	7.39	8.39	9.39	10.39		11.39	12.39	13.09	13.39	14.39	15.39	16.39	17.39 p.		Tluses, Stazion
Ncrêusc Albions		6.45	7.45	8.45	9.45	10.45		11.45	12.45	13.15	13.45	14.45	15.45	16.45	17.45		Ncrêusc Albions
Ried Vogelweide		6.49	7.49	8.49	9.49	10.49		11.49	12.49	13.19	13.49	14.49	15.49	16.49	17.49		Ried Vogelweide
Laion, Trojer-Anger		6.57	7.57	8.57	9.57	10.57		11.57	12.57	13.27	13.57	14.57	15.57	16.57	17.57		Laion, Trojer-Anger
S. Piere Paesc		7.07	8.07	9.07	10.07	11.07		12.07	13.07	13.37	14.07	15.07	16.07	17.07	18.07		S. Piere Paesc
Runcadic		7.16	8.16	9.16	10.16	11.16		12.16	13.16		14.16	15.16	16.16	17.16	18.16		Runcadic
Urtijëi, Plaza Sant' Antone	r.	7.23	8.23	9.23	10.23	11.23		12.23	13.23		14.23	15.23	16.23	17.23	18.23 r.		Urtijëi, Plaza Sant' Antone
350 per Sëlva	p.	X 7.27	8.27	9.27	10.27	11.27		12.27	13.27		14.27	15.27	16.27	17.27	18.27 p.		350 per Sëlva

			X												
Persenon, Spedel	S													S	Persenon, Spedel
Persenon, Autostazion															Persenon, Autostazion
Persenon, Stazion															Persenon, Stazion
100 da Bulsan	r.	18.25	19.25											r.	100 da Bulsan
100 da Persenon	r.	18.32	19.32											r.	100 da Persenon
Tluses, Stazion	p.	18.39	19.39											p.	Tluses, Stazion
Ncrêusc Albions		18.45	19.45												Ncrêusc Albions
Ried Vogelweide		18.49	19.49												Ried Vogelweide
Laion, Trojer-Anger		18.57	19.57												Laion, Trojer-Anger
S. Piere Paesc		19.07	20.07												S. Piere Paesc
Runcadic		19.16													Runcadic
Urtijëi, Plaza Sant' Antone	r.	19.23												r.	Urtijëi, Plaza Sant' Antone
350 per Sëlva	p.	19.27												p.	350 per Sëlva

8 suspendù n i dis da lêur ora che la sades dai 26.6. ai 25.8. 10 sada, dumënia y dis de festa S tl tîmp de scola

13 lunesc, mierculdi y venërdi ti dis de scola
lönesc, mercuri y vëndres ti dis de scora

X dis de lêur
ti dis de laur

Viages de njonta n i dis de scola: 13:55 (lu-ve) Pruca Stazion - Laion - San Piere

	3	1	1	1	1	1	1	1	1	1	1						
Plan de Gralba, Furnadoia													Plan de Gralba, Furnadoia				
Sëlva, Plan	7.08	7.33	7.35	7.46	7.50	8.05	8.15		8.30	8.41		8.45	9.00	9.15	Sëlva, Plan		
Sëlva, Plaza Nives	7.11	7.36	7.38	7.49	7.53	8.08	8.18		8.33	8.44		8.48	9.03	9.18	Sëlva, Plaza Nives		
La Poza	7.18	7.43	7.45	7.56	8.00	8.15	8.25		8.40	8.51		8.55	9.10	9.25	La Poza		
S. Crestina, Dosses	7.21	7.46	7.48	7.59	8.03	8.18	8.28		8.43			8.58	9.13	9.28	S. Crestina, Dosses		
Furnadoia Saslong - Ruacia									8.42				9.12		Furnadoia Saslong - Ruacia		
S. Crestina, Chemun	7.25	7.50	7.52	8.03	8.07	8.22	8.32	8.44	8.47			9.02	9.14	9.17	9.32	S. Crestina, Chemun	
Soplajes	7.29	7.54	7.56	8.07	8.11		8.36	8.48	8.51	8.59		9.06	9.18	9.21	9.29	9.36	Soplajes
Betania	7.36	8.01	8.03	8.14	8.18		8.43	8.55	8.58			9.13	9.25	9.28		9.43	Betania
Urtijëi, Plaza Sant' Antone	7.37	8.02	8.04	8.15	8.19		8.44	8.56	8.59	9.06		9.14	9.26	9.29	9.36	9.44	Urtijëi, Plaza Sant' Antone
Urtijëi, Mariele																	Urtijëi, Mariele
Runcadic			8.11		8.26			9.03					9.33				Runcadic

	1	1	1	1	1	1	2								
Plan de Gralba, Furnadoia	9.20						10.35		Plan de Gralba, Furnadoia						
Sëlva, Plan		9.30		9.45	9.55		10.00	10.15	10.30		10.45	11.11	Sëlva, Plan		
Sëlva, Plaza Nives	9.31	9.33		9.48	9.58		10.03	10.18	10.33	10.46		10.48	11.14	Sëlva, Plaza Nives	
La Poza	9.38	9.40		9.55	10.05		10.10	10.25	10.40	10.53		10.55	11.21	La Poza	
S. Crestina, Dosses		9.43		9.58			10.13	10.28		10.43		10.58		S. Crestina, Dosses	
Furnadoia Saslong - Ruacia	9.42					10.12				10.42				Furnadoia Saslong - Ruacia	
S. Crestina, Chemun	9.44	9.47		10.02		10.14	10.17		10.32	10.44	10.47		11.02	S. Crestina, Chemun	
Soplajes	9.48	9.51	9.59	10.06		10.18	10.21	10.29	10.36	10.48	10.51		10.59	11.06	Soplajes
Betania	9.55	9.58		10.13		10.25	10.28		10.43	10.55	10.58		11.13		Betania
Urtijëi, Plaza Sant' Antone	9.56	9.59	10.06	10.14		10.26	10.29	10.36	10.44	10.56	10.59		11.06	11.14	Urtijëi, Plaza Sant' Antone
Urtijëi, Mariele															Urtijëi, Mariele
Runcadic	10.03					10.33				11.03					Runcadic

1) ne furnea nia de sada, ma ai 24. y ai 31.12. bën 2) nchin ai 3.3, ma l ne vën nia furnà de sada 3) dai 5.3, ma l ne vën nia furnà de sada

L ne vën nia vendù chertes de viac tla curiera

Plan de Gralba, Furnadoia															
Sëlva, Plan															
Sëlva, Plaza Nives															
La Poza															
S. Crestina, Dosses															
Furnadoia Saslong - Ruacia															
S. Crestina, Chemun															
Sopljajes															
Betania															
Urtijëi, Plaza Sant' Antone															
Urtijëi, Mariele															
Runcadic															

Plan de Gralba, Furnadoia															
Sëlva, Plan															
Sëlva, Plaza Nives															
La Poza															
S. Crestina, Dosses															
Furnadoia Saslong - Ruacia															
S. Crestina, Chemun															
Sopljajes															
Betania															
Urtijëi, Plaza Sant' Antone															
Urtijëi, Mariele															
Runcadic															

1) ne furnea nia de sada, ma ai 24. y ai 31.12. bën

L ne vën nia vendù chertes de viac tla curiera

Plan de Gralba, Furnadoia			16.30									17.30		18.30						Plan de Gralba, Furnadoia
Sëlva, Plan	16.15	16.30		16.45		16.57	17.00		17.15	17.30		17.45	18.38							Sëlva, Plan
Sëlva, Plaza Nives	16.18	16.33	16.41	16.48		17.00	17.03		17.18	17.33	17.41	17.48								Sëlva, Plaza Nives
La Poza	16.25	16.40	16.48	16.55		17.07	17.10		17.25	17.40	17.48	17.55								La Poza
S. Crestina, Dosses	16.28	16.43	16.51	16.58		17.10	17.13		17.28	17.43	17.51	17.58								S. Crestina, Dosses
Furnadoia Saslong - Ruacia		16.42		16.57		17.12		17.27												Furnadoia Saslong - Ruacia
S. Crestina, Chemun	16.32	16.44	16.47	16.55	16.59	17.02	17.14	17.14	17.17	17.29	17.32	17.47	17.55	18.02						S. Crestina, Chemun
Soplajes	16.36	16.48	16.51	17.03	17.06	17.18	17.18	17.21	17.33	17.36	17.51	18.06								Soplajes
Betania	16.43	16.55	16.58	17.10	17.13	17.25	17.25	17.28	17.40	17.43	17.58	18.13								Betania
Urtijëi, Plaza Sant' Antone	16.44	16.56	16.59		17.14	17.26	17.26	17.29	17.41	17.44	17.59	18.14								Urtijëi, Plaza Sant' Antone
Urtijëi, Mariele				17.11																Urtijëi, Mariele
Runcadic		17.03				17.33		17.36	17.48	17.51	18.06	18.21								Runcadic

1) ne furnea nia de sada, ma ai 24. y ai 31.12. bën

L ne vën nia vendù chertes de viac tla curiera

	3	1	1	1	1	1	1	1	1								
Runcadic				8.13	8.15	8.28			8.45		9.15	Runcadic					
Urtijèi, Plaza Sant' Antone	7.40	8.05		8.20	8.22	8.35	8.37		8.50	8.52	9.05	9.07		9.20	9.22	Urtijèi, Plaza Sant' Antone	
Betania	7.41	8.06		8.18	8.21	8.23	8.36	8.38		8.51	8.53	9.06	9.08	9.18	9.21	9.23	Betania
Sopljajes	7.48	8.13		8.25	8.28	8.30	8.43	8.45		8.58	9.00	9.13	9.15	9.25	9.28	9.30	Sopljajes
S. Crestina, Chemun	7.52	8.17	8.23	8.29	8.32	8.34	8.47	8.49		9.02	9.04	9.17	9.19	9.29	9.32	9.34	S. Crestina, Chemun
S. Crestina, Maciaconi						8.38		8.53			9.08		9.23			9.38	S. Crestina, Maciaconi
Furnadoia Saslong - Ruacia						8.40		8.55			9.10		9.25			9.40	Furnadoia Saslong - Ruacia
S. Crestina, Dosses	7.56	8.21	8.27	8.33	8.36		8.51			9.06		9.21		9.33	9.36		S. Crestina, Dosses
La Poza	7.59	8.24	8.30	8.36	8.39		8.54		8.57	9.09		9.24		9.36	9.39		La Poza
Sëlva, Plaza Nives	8.06	8.31	8.37	8.43	8.46		9.01		9.04	9.16		9.31		9.43	9.46		Sëlva, Plaza Nives
Sëlva, Plan	8.09	8.34	8.40	8.46	8.49		9.04		9.07	9.19		9.34		9.46	9.49		Sëlva, Plan
Plan de Gralba, Furnadoia									9.15								Plan de Gralba, Furnadoia

	1	1	1	1	1	1	1	1	1								
Runcadic					9.45				10.15		10.45	Runcadic					
Urtijèi, Plaza Sant' Antone	9.35	9.37	9.50	9.52		10.05	10.07		10.20	10.22	10.35	10.37		10.50	10.52	Urtijèi, Plaza Sant' Antone	
Betania		9.36	9.38	9.51	9.53		10.06	10.08	10.18	10.21	10.23	10.36	10.38		10.51	10.53	Betania
Sopljajes		9.43	9.45	9.58	10.00		10.13	10.15	10.25	10.28	10.30	10.43	10.45		10.58	11.00	Sopljajes
S. Crestina, Chemun		9.47	9.49	10.02	10.04		10.17	10.19	10.29	10.32	10.34	10.47	10.49		11.02	11.04	S. Crestina, Chemun
S. Crestina, Maciaconi			9.53		10.08			10.23			10.38		10.53			11.08	S. Crestina, Maciaconi
Furnadoia Saslong - Ruacia			9.55		10.10			10.25			10.40		10.55			11.10	Furnadoia Saslong - Ruacia
S. Crestina, Dosses		9.51		10.06			10.21		10.33	10.36		10.51			11.06		S. Crestina, Dosses
La Poza	9.44	9.54		10.09		10.11	10.24		10.36	10.39		10.54		11.00	11.09		La Poza
Sëlva, Plaza Nives		9.51	10.01		10.16		10.18	10.31		10.43	10.46		11.01		11.07	11.16	Sëlva, Plaza Nives
Sëlva, Plan		9.54	10.04		10.19		10.21	10.34		10.46	10.49		11.04		11.10	11.19	Sëlva, Plan
Plan de Gralba, Furnadoia						10.29											Plan de Gralba, Furnadoia

1 ne furnea nia de sada, ma ai 24. y ai 31.12. bën 3 dai 5.3, ma l ne vën nia furnà de sada

L ne vën nia vendù chertes de viac tla curiera

	1		2		1			1									
Runcadic					11.15	12.13	12.15		13.15		13.43	13.45		14.15			Runcadic
Urtijëi, Plaza Sant' Antone	11.05	11.07		11.20	11.22	12.20	12.22	13.20	13.22		13.50	13.52	14.20	14.22	14.50		Urtijëi, Plaza Sant' Antone
Betania	11.06	11.08		11.21	11.23	12.21	12.23	13.21	13.23		13.51	13.53	14.21	14.23	14.51		Betania
Sopljajes	11.13	11.15		11.28	11.30	12.28	12.30	13.28	13.30		13.58	14.00	14.28	14.30	14.58		Sopljajes
S. Crestina, Chemun	11.17	11.19		11.32	11.34	12.32	12.34	13.32	13.34		14.02	14.04	14.32	14.34	15.02		S. Crestina, Chemun
S. Crestina, Maciaconi		11.23			11.38	12.38	13.38				14.08	14.38					S. Crestina, Maciaconi
Furnadoia Saslong - Ruacia		11.25			11.40	12.40	13.40				14.10	14.40					Furnadoia Saslong - Ruacia
S. Crestina, Dosses	11.21			11.36	12.36	13.36				14.06	14.36		15.04	15.06			S. Crestina, Dosses
La Poza	11.24		11.27	11.39	12.39	13.39				14.09	14.39		15.07	15.09			La Poza
Sëlva, Plaza Nives	11.31		11.34	11.46	12.46	13.46				14.16	14.46		15.14	15.16			Sëlva, Plaza Nives
Sëlva, Plan	11.34		11.37	11.49	12.49	13.49			14.18	14.19	14.49		15.17	15.19			Sëlva, Plan
Plan de Gralba, Furnadoia			11.45						14.26				15.25				Plan de Gralba, Furnadoia

	1			1			1										
Runcadic	14.45			15.15			15.45			16.15			16.45			Runcadic	
Urtijëi, Plaza Sant' Antone	14.52	15.05	15.20	15.22	15.35		15.50	15.52	16.05	16.20	16.22	16.35	16.50	16.52	17.05	Urtijëi, Plaza Sant' Antone	
Betania	14.53	15.06	15.21	15.23	15.36		15.51	15.53	16.06	16.21	16.23	16.36	16.51	16.53	17.06	Betania	
Sopljajes	15.00	15.13	15.28	15.30	15.43		15.58	16.00	16.13	16.28	16.30	16.43	16.58	17.00	17.13	Sopljajes	
S. Crestina, Chemun	15.04	15.17	15.32	15.34	15.47		16.00	16.02	16.04	16.17	16.32	16.34	16.47	17.00	17.02	17.17	S. Crestina, Chemun
S. Crestina, Maciaconi	15.08			15.38			16.08			16.38			17.08			S. Crestina, Maciaconi	
Furnadoia Saslong - Ruacia	15.10			15.40			16.10			16.40			17.10			Furnadoia Saslong - Ruacia	
S. Crestina, Dosses		15.21	15.36		15.51	16.04	16.06		16.21	16.36		16.51	17.04	17.06	17.21	S. Crestina, Dosses	
La Poza		15.24	15.39		15.54	16.07	16.09		16.24	16.39		16.54	17.07	17.09	17.24	La Poza	
Sëlva, Plaza Nives		15.31	15.46		16.01	16.14	16.16		16.31	16.46		17.01	17.14	17.16	17.31	Sëlva, Plaza Nives	
Sëlva, Plan		15.34	15.49		16.04	16.17	16.19		16.34	16.49		17.04	17.17	17.19	17.34	Sëlva, Plan	
Plan de Gralba, Furnadoia					16.25							17.25				Plan de Gralba, Furnadoia	

1) ne furnea nia de sada, ma ai 24. y ai 31.12. bën 2) nchin ai 3.3, ma l ne vën nia furnà de sada

L ne vën nia vendù chertes de viac tla curiera

	1	1		1	1															
Runcadic			17.38		17.53	18.03	18.08	18.23												Runcadic
Urtijëi, Plaza Sant' Antone	17.20	17.30	17.45		18.00	18.10	18.15	18.30												Urtijëi, Plaza Sant' Antone
Betania	17.21	17.31	17.46		18.01	18.11	18.16	18.31												Betania
Soplajes	17.28	17.38	17.53		18.08	18.18	18.23	18.38												Soplajes
S. Crestina, Chemun	17.32	17.42	17.57	18.00	18.12	18.22	18.27	18.42												S. Crestina, Chemun
S. Crestina, Maciaconi																				S. Crestina, Maciaconi
Furnadoia Saslong - Ruacia																				Furnadoia Saslong - Ruacia
S. Crestina, Dosses	17.36	17.46	18.01	18.04	18.16	18.26	18.31	18.46												S. Crestina, Dosses
La Poza	17.39	17.49	18.04	18.07	18.19	18.29	18.34	18.49												La Poza
Sëlva, Plaza Nives	17.46	17.56	18.11	18.14	18.26	18.36	18.41	18.56												Sëlva, Plaza Nives
Sëlva, Plan	17.49	17.59	18.14	18.17	18.29	18.39	18.44	18.59												Sëlva, Plan
Plan de Gralba, Furnadoia				18.25																Plan de Gralba, Furnadoia

1 ne furnea nia de sada, ma ai 24. y ai 31.12. bën

L ne vën nia vendù chertes de viac tla curiera

	1	1	1	1														
Urtijēi, Plaza Sant' Antone p.	7.55	8.55	9.55	10.55	13.55	15.55	16.55	17.55										p. Urtijēi, Plaza Sant' Antone
Urtijēi, Plaza de Dlieja	7.59	8.59	9.59	10.59	13.59	15.59	16.59	17.59										Urtijēi, Plaza de Dlieja
Sacun, Somont	8.06	9.06	10.06	11.06	14.06	16.06	17.06	18.06										Sacun, Somont
Urtijēi, Plaza de Dlieja	8.13	9.13	10.13	11.13	14.13	16.13	17.13	18.13										Urtijēi, Plaza de Dlieja
Urtijēi, Plaza Sant' Antone	8.17	9.17	10.17	11.17	14.17	16.17	17.17	18.17										Urtijēi, Plaza Sant' Antone
Runcadic, Passua	8.23	9.23	10.23	11.23	14.23	16.23	17.23	18.23										Runcadic, Passua
170 Ciastel	p.	8.00	9.00	10.00	11.00	14.00	16.00	17.00	18.00									p. 170 Ciastel
170 Ncrēusc Bula	r.	8.13	9.13	10.13	11.13	14.13	16.13	17.13	18.13									r. 170 Ncrēusc Bula
Ncrēusc Bula	p.	8.28	9.28	10.28	11.28	14.28	16.28	17.28	18.28									p. Ncrēusc Bula
Bula		8.33	9.33	10.33	11.33	14.33	16.33	17.33	18.33									Bula
Ncrēusc Bula	r.	8.38	9.38	10.38	11.38	14.38	16.38	17.38	18.38									r. Ncrēusc Bula
170 Ncrēusc Bula	p.	8.44	9.44	10.44	11.44	14.44	16.44	17.44	18.44									p. 170 Ncrēusc Bula
170 Ciastel	r.	8.58	9.58	10.58	11.58	14.58	16.58	17.58	18.58									r. 170 Ciastel
Runcadic, Passua		8.44	9.44	10.44	11.44	14.44	16.44	17.44	18.44									Runcadic, Passua
Urtijēi, Plaza Sant' Antone r.	8.50	9.50	10.50	11.50	14.50	16.50	17.50	18.50										r. Urtijēi, Plaza Sant' Antone

1) dai 18.6 nchin ai 1.10

La Sëlva, Dlaces	p.	8.15	10.15	14.15	16.15	18.15													p.	La Sëlva, Dlaces
Sëlva, Plaza Nives		8.20	10.20	14.20	16.20	18.20														Sëlva, Plaza Nives
Daunëi, Sciuz		8.30	10.30	14.30	16.30	18.30														Daunëi, Sciuz
Sëlva, Plaza Nives		8.39	9.39	10.39	11.39	14.39	15.39	16.39	17.39	18.39										Sëlva, Plaza Nives
Sëlva, Ciampinoi		8.42	9.42	10.42	11.42	14.42	15.42	16.42	17.42											Sëlva, Ciampinoi
Dantercepies		8.45	9.45	10.45	11.45	14.45	15.45	16.45	17.45											Dantercepies
Skilift Nives		8.50	9.50	10.50	11.50	14.50	15.50	16.50	17.50											Skilift Nives
Selva, Via Nives		8.52	9.52	10.52	11.52	14.52	15.52	16.52	17.52											Selva, Via Nives
Col Raiser		9.00	10.00	11.00	12.00	15.00	16.00	17.00	18.00											Col Raiser
S. Crestina, Dosses		9.04	11.04	15.04	17.04															S. Crestina, Dosses
Puzé		9.10	11.10	15.10	17.10															Puzé
Cristauta		9.17	11.17	15.17	17.17															Cristauta
Puzé		9.21	11.21	15.21	17.21															Puzé
S. Crestina, Dosses		9.27	11.27	15.27	17.27															S. Crestina, Dosses
Col Raiser		9.31	10.00	11.31	12.00	15.31	16.00	17.31	18.00											Col Raiser
Sëlva, Plaza Nives		9.39	10.08	11.39	12.08	15.39	16.08	17.39	18.08											Sëlva, Plaza Nives
La Sëlva, Dlaces	r.	10.13	12.13	16.13	18.13														r.	La Sëlva, Dlaces

	X	X	X	S	S	X	X	X	X	X	X					
							Von/dalle	Minuten/minuti	bis/alle*							
Bruneck, Busbahnhof ab	5.07	5.34	6.08	6.25	6.27	6.38	7.08	.08	.38	12.38	13.15	13.38	14.08	14.38	p.	Brunico, Autostazione
Bruneck, Bahnhof	5.08	5.35	6.09	6.26	6.28	6.39	7.09	.09	.39	12.39	13.16	13.39	14.09	14.39		Brunico, Stazione
St. Lorenzen, Bahnhof	5.14	5.41	6.16	6.33		6.46	7.16	.16	.46	12.46	13.23	13.46	14.16	14.46		S. Lorenzo, Stazione
St. Lorenzen, Sonnenburg	5.16	5.43	6.18	6.35	6.32	6.48	7.18	.18	.48	12.48	13.25	13.48	14.18	14.48		S. Lorenzo, Castel Badia
Kiens	5.23	5.50	6.28	6.45	6.40	6.58	7.28	.28	.58	12.58	13.35	13.58	14.28	14.58		Chienes
St. Sigmund	5.27	5.54	6.32	6.49	6.44	7.02	7.32	.32	.02	13.02	13.39	14.02	14.32	15.02		S. Sigismondo
Obervintl	5.30	5.57	6.36	6.53	6.48	7.06	7.36	.36	.06	13.06	13.43	14.06	14.36	15.06		Vandoies di Sopra
Bahnhof Vintl	5.33	6.00	6.40	6.57	6.52	7.10	7.40	.40	.10	13.10	13.47	14.10	14.40	15.10		Stazione di Vandoies
Mühlbach, Seilbahn	5.40	6.07	6.47	7.04	6.59	7.17	7.47	.47	.17	13.17	13.54	14.17	14.47	15.17		Rio di Pusteria, Funivia
Schabs, Apotheke	5.44	6.11	6.52	7.09	7.04	7.22	7.52	.52	.22	13.22	13.59	14.22	14.52	15.22		Sciaves, Farmacia
Brixen, Krankenhaus	5.52	6.19	7.01	7.18	7.13	7.31	8.01	.01	.31	13.31	14.08	14.31	15.01	15.31		Bressanone, Ospedale
Brixen, Busbahnhof	5.55	6.22	7.04	7.21	7.16	7.34	8.04	.04	.34	13.34	14.11	14.34	15.04	15.34		Bressanone, Autostaz.
Brixen, Bahnhof an	5.58	6.25	7.07	7.24	7.19	7.37	8.07	.07	.37	13.37	14.14	14.37	15.07	15.37	a.	Bressanone, Stazione

	■	■	■	■	■	■	■	■	■	■	■				
							Von/dalle	Minuten/minuti	bis/alle*						
Bruneck, Busbahnhof ab	15.08	.08	.38	17.38			18.08	18.42	19.12	19.42	20.42			p.	Brunico, Autostazione
Bruneck, Bahnhof	15.09	.09	.39	17.39			18.09	18.43	19.13	19.43	20.43				Brunico, Stazione
St. Lorenzen, Bahnhof	15.16	.16	.46	17.46			18.16	18.50	19.20	19.50	20.50				S. Lorenzo, Stazione
St. Lorenzen, Sonnenburg	15.18	.18	.48	17.48			18.18	18.52	19.22	19.52	20.52				S. Lorenzo, Castel Badia
Kiens	15.28	.28	.58	17.58			18.28	19.02	19.32	20.02	21.02				Chienes
St. Sigmund	15.32	.32	.02	18.02			18.32	19.06	19.36	20.06	21.06				S. Sigismondo
Obervintl	15.36	.36	.06	18.06			18.36	19.10	19.40	20.10	21.10				Vandoies di Sopra
Bahnhof Vintl	15.40	.40	.10	18.10			18.40	19.14	19.44	20.14	21.14				Stazione di Vandoies
Mühlbach, Seilbahn	15.47	.47	.17	18.17			18.47	19.21	19.51	20.21	21.21				Rio di Pusteria, Funivia
Schabs, Apotheke	15.52	.52	.22	18.22			18.52	19.26	19.56	20.26	21.26				Sciaves, Farmacia
Brixen, Krankenhaus	16.01	.01	.31	18.31			19.01	19.35	20.05	20.35	21.35				Bressanone, Ospedale
Brixen, Busbahnhof	16.04	.04	.34	18.34			19.04	19.38	20.08	20.38	21.38				Bressanone, Autostaz.
Brixen, Bahnhof an	16.07	.07	.37	18.37			19.07	19.41	20.11	20.41	21.41			a.	Bressanone, Stazione

[S] an Schultagen [X] an Werktagen [■] an Werktagen außer Samstag
 nei giorni scolastici nei giorni feriali nei giorni feriali escluso sabato

Zusätzliche Fahrten an Schultagen: 8:09 Bahnhof Vintl - Brixen, 13:20 und 18:29 (an Sonn- und Feiertagen vor Schultagen) Bruneck - Brixen

Ulteriori corse nei giorni scolastici: 8:09 Stazione di Vandoies - Bressanone, 13:20 e 18:29 (festivo prescolastico) Brunico - Bressanone

Auf der Strecke Bruneck - Brixen wird in den Nächten zwischen Samstag und Sonntag ein Nightlinerdienst angeboten

Sulla tratta Brunico - Bressanone nelle notti fra sabato e domenica è previsto un servizio Nightliner

	X	■	X	S	X	S	S		X	X	■	■				
	(A)															
	ab								von/dalle	Minuten/minuti	bis/alle*	von/dalle	Minuten/minuti	bis/alle*	p.	
Brixen, Bahnhof	5.20		6.17		6.37				7.17	.17	.47	13.47	14.17	.17	.47	19.47
Brixen, Busbahnhof	5.25		6.23		6.43	6.53			7.23	.23	.53	13.53	14.23	.23	.53	19.53
Brixen, Krankenhaus	5.28		6.26		6.46	6.56			7.26	.26	.56	13.56	14.26	.26	.56	19.56
Schabs, Apotheke	5.36		6.35		6.55				7.35	.35	.05	14.05	14.35	.35	.05	20.05
Mühlbach, Seilbahn	5.41		6.40		7.00	7.10			7.40	.40	.10	14.10	14.40	.40	.10	20.10
Bahnhof Vintl	5.48	6.17	6.47		7.07				7.47	.47	.17	14.17	14.47	.47	.17	20.17
Obervintl	5.51	6.21	6.51	6.59	7.11				7.51	.51	.21	14.21	14.51	.51	.21	20.21
St. Sigmund	5.55	6.25	6.55	7.03	7.15				7.55	.55	.25	14.25	14.55	.55	.25	20.25
Kiens	5.58	6.29	6.59	7.07	7.19		7.25		7.59	.59	.29	14.29	14.59	.59	.29	20.29
St. Lorenzen, Sonnenburg	6.06	6.38	7.08	7.16	7.28		7.34		8.08	.08	.38	14.38	15.08	.08	.38	20.38
St. Lorenzen, Bahnhof	6.08	6.41	7.11		7.31				8.11	.11	.41	14.41	15.11	.11	.41	20.41
Bruneck, Bahnhof	6.14	6.48	7.18	7.25	7.38	7.41	7.43		8.18	.18	.48	14.48	15.18	.18	.48	20.48
Bruneck, Busbahnhof	an 6.15	6.49	7.19	7.26	7.39	7.42	7.44		8.19	.19	.49	14.49	15.19	.19	.49	20.49
																a.

an Schultagen
 an Werktagen
 an Werktagen außer Samstag
 fährt über Vahrn

nei giorni scolastici
 nei giorni feriali
 nei giorni feriali escluso sabato
 transita per Varna

Zusätzliche Fahrten an Schultagen: 13:15 und 13:20 Brixen Bahnhof - Bruneck, 15:51, 16:21, 16:51, 17:21 und 17:51 Brixen Busbahnhof - Mühlbach
 Ulteriori corse nei gg. scolastici: 13:15 e 13:20 Bressanone staz. - Brunico, 15:51, 16:21, 16:51, 17:21 e 17:51 Bressanone Autostazione - Rio di Pusteria
 Auf der Strecke Brixen - Bruneck wird in den Nächten zwischen Samstag und Sonntag ein Nightlinerdienst angeboten
 Sulla tratta Bressanone - Brunico nelle notti fra sabato e domenica é previsto un servizio Nightliner

	X	X	X	X	X	X	X	X	X	X	X	X	X	X	X	X	X
Calfosch, Strada Pecëi	p.	6.21	7.07	7.37	8.37	9.37	10.37	11.37	12.37	13.37	14.37	15.37	16.37	17.37	18.37	19.40	p.
Corvara, Autostaziun	r.	5.39	6.31	7.17	7.47	8.47	9.47	10.47	11.47	12.47	13.47	14.47	15.47	16.47	17.47	18.47	19.47
La Ila, Strada Colz		5.47	6.41	7.27	7.57	8.57	9.57	10.57	11.57	12.57	13.57	14.57	15.57	16.57	17.57	18.57	19.57
Badia, Pedraces		5.55	6.49	7.35	8.05	9.05	10.05	11.05	12.05	13.05	14.05	15.05	16.05	17.05	18.05	19.05	20.05
Pidrò, Burcia La Val		6.05	6.59	7.45	8.15	9.15	10.15	11.15	12.15	13.15	14.15	15.15	16.15	17.15	18.15	19.15	20.15
Burcia S. Martin de Tor		6.11	7.06	7.52	8.22	9.22	10.22	11.22	12.22	13.22	14.22	15.22	16.22	17.22	18.22	19.22	20.22
Longega		6.19	7.14	8.00	8.30	9.30	10.30	11.30	12.30	13.30	14.30	15.30	16.30	17.30	18.30	19.30	20.30
Burcia Mantëna		6.27	7.22	8.08	8.38	9.38	10.38	11.38	12.38	13.38	14.38	15.38	16.38	17.38	18.38	19.38	20.38
S. Laurënz, Ospize	r.	6.31	7.26	8.12	8.42	9.42	10.42	11.42	12.42	13.42	14.42	15.42	16.42	17.42	18.42	19.42	20.42
	[S]																
401 Ciastel Badia	p.	6.35	8.18	8.48	9.48	10.48	11.48	12.48	13.48	14.48	15.48	16.48	17.48	18.52	19.52	20.52	p.
401 Porsenù	r.	7.21	9.04	9.34	10.34	11.34	12.34	13.34	14.34	15.34	16.34	17.34	18.34	19.38	20.38	21.38	r.
S. Laurënz, Staziun		6.34	7.30	8.15	8.45	9.45	10.45	11.45	12.45	13.45	14.45	15.45	16.45	17.45	18.45	19.45	20.45
				[7]	[7]	[7]	[7]	[7]	[7]	[7]	[7]	[7]	[7]	[7]	[7]		
400 S. Laurënz	p.	6.37	7.37	8.37	9.07	10.07	11.07	12.07	13.07	14.07	15.07	16.07	17.07	18.07	19.07		p.
400 Franzensfeste	r.	7.10	8.10	9.10	9.40	10.40	11.40	12.40	13.40	14.40	15.40	16.40	17.40	18.40	19.40		r.
Bornech, Staziun		6.41	7.42	8.22	8.52	9.52	10.52	11.52	12.52	13.52	14.52	15.52	16.52	17.52	18.52	19.52	20.52
Bornech, Autostaziun	r.	6.42	7.43	8.23	8.53	9.53	10.53	11.53	12.53	13.53	14.53	15.53	16.53	17.53	18.53	19.53	20.53

[7] toma fora sabeda, domënia y ti dis de festa dai 3.4. inant [S] tl tèmp de scola [X] dis de lèur [■] dis de lèur ora che sada
ti dis de scora ti dis de laur ti dis de laùr ater co la sabeda

ladi implù ti dis de scora: 6:58 Pederoa - Bornech, 6:41 La Ila - Bornech, 7:33 Corvara - Badia, 13:00 (lò,merc,vè) La Ila - Antermëia, 16:00 (merd, merc) La Ila - Badia, 17:29 (dan dis de scola) Corvara - Bornech 17:57 (dan dis de scola) Pederoa

Sòn la trassa Bornech - Calfosch èl perodù les nòts danter sabeda y domënia n sorvisc de Nightliner

	X	S	X	X	X	X	X	X	X	X	X	X	X	X	X	X	X		
Bornech, Autostaziun	p.	6.52	7.47	8.07	8.37	9.07	10.07	11.07	12.07	13.07	14.07	15.07	16.07	17.07	18.19	19.19	20.19	p.	Bornech, Autostaziun
Bornech, Staziun		6.53	7.48	8.08	8.38	9.08	10.08	11.08	12.08	13.08	14.08	15.08	16.08	17.08	18.20	19.20	20.20		Bornech, Staziun
		■		■		7	7	7	7	7	7	7	7	7					
400 Franzensfeste	p.	6.17		7.20	7.50	8.20	9.20	10.20	11.20	12.20	13.20	14.20	15.20	16.20	17.50	18.50	19.50	p.	400 Franzensfeste
400 S. Lauränz	r.	6.51		7.51	8.21	8.51	9.51	10.51	11.51	12.51	13.51	14.51	15.51	16.51	18.21	19.21	20.21	r.	400 S. Lauränz
S. Lauränz, Staziun		7.00		8.15	8.45	9.15	10.15	11.15	12.15	13.15	14.15	15.15	16.15	17.15	18.27	19.27	20.27		S. Lauränz, Staziun
401 Porsenù	p.			7.23	7.53	8.23	9.23	10.23	11.23	12.23	13.23	14.23	15.23	16.23	17.23	18.23	19.23	p.	401 Porsenù
401 Cistel Badia	r.			8.08	8.38	9.08	10.08	11.08	12.08	13.08	14.08	15.08	16.08	17.08	18.08	19.08	20.08	r.	401 Cistel Badia
S. Lauränz, Ospize	p.	7.02	7.54	8.18	8.48	9.18	10.18	11.18	12.18	13.18	14.18	15.18	16.18	17.18	18.30	19.30	20.30	p.	S. Lauränz, Ospize
Burcia Mantèna		7.05	7.58	8.22	8.52	9.22	10.22	11.22	12.22	13.22	14.22	15.22	16.22	17.22	18.34	19.34	20.34		Burcia Mantèna
Longega		7.13	8.06	8.30	9.00	9.30	10.30	11.30	12.30	13.30	14.30	15.30	16.30	17.30	18.42	19.42	20.42		Longega
Burcia S. Martin de Tor		7.21	8.14	8.38	9.08	9.38	10.38	11.38	12.38	13.38	14.38	15.38	16.38	17.38	18.50	19.50	20.50		Burcia S. Martin de Tor
Pidrò, Burcia La Val		7.28	8.21	8.45	9.15	9.45	10.45	11.45	12.45	13.45	14.45	15.45	16.45	17.45	18.57	19.57	20.57		Pidrò, Burcia La Val
Badia, Pedraces		7.38	8.31	8.55	9.25	9.55	10.55	11.55	12.55	13.55	14.55	15.55	16.55	17.55	19.07	20.07	21.07		Badia, Pedraces
La Ila, Strada Colz		7.46	8.39	9.03	9.33	10.03	11.03	12.03	13.03	14.03	15.03	16.03	17.03	18.03	19.15	20.15	21.15		La Ila, Strada Colz
Corvara, Autostaziun		7.56	8.49	9.13	9.43	10.13	11.13	12.13	13.13	14.13	15.13	16.13	17.13	18.13	19.23	20.23	21.23		Corvara, Autostaziun
Calfosch, Strada Pecèi	r.	8.06	8.59	9.23	9.53	10.23	11.23	12.23	13.23	14.23	15.23	16.23	17.23	18.23	19.30	20.30	21.30	r.	Calfosch, Strada Pecèi

7 toma fora sabeda, domènia y ti dis de festa dai 3.4. inant S ti tèmp de scola X dis de lèur ■ dis de lèur ora che sada
 ti dis de scora ti dis de scora ti dis de laur ti dis de laur ater co la sabeda

ladi implù ti dis de scora: 6:42 Antermèia - Corvara, 12:57 (lò-merc-vè) Badia - Corvara, 13:20 Bornech - Calfosch, 16:11 (merd,merc) Badia - Calfosch 16:11 y 17:11 Bornech - Corvara

Sòn la trassa Bornech - Calfosch él perodù les nòts danter sabeda y domènia n sorvisc de Nightliner

	X	S	S	X		X	X	X	S				
Pederû	A					10.00		12.00		A	Pederû		
Le dla Crêda	A					10.11		12.11		A	Le dla Crêda		
La Pli de Mareo		6.49		7.36		9.06	11.06		13.06		La Pli de Mareo		
Plazores		6.57		7.44		9.14	11.14		13.14		AI Plan, Plazores		
Lêgn de S. Maria		6.59		7.46	8.16	9.16	10.16	11.16	12.16	13.16	Lêgn de S. Maria		
AI Plan, Ass. turistica		7.02	7.04	7.09	7.49	8.19	9.19	10.19	11.19	12.19	13.19	AI Plan, Ass. turistica	
Longega	r.	7.09	7.11	7.16	7.56	8.26	9.26	10.26	11.26	12.26	13.26	r.	Longega
460 per Bornech	p.		7.14		8.00	8.30	X 9.30	10.30	11.30	X 12.30	13.30	p.	460 per Bornech
460 per Corvara	p.		7.13		S 8.06	8.30	9.30	X 10.30	11.30	12.30	13.30	p.	460 per Corvara
460 da Bornech	r.								11.30	12.30	13.30	r.	460 da Bornech
460 da Corvara	r.								11.30	12.30	13.30	r.	460 da Corvara
Longega	p.		7.11	7.16					11.34	12.34	13.43	p.	Longega
Rina									11.44	12.44	13.53		Rina
Bornech, Autostaziun	r.		7.34	7.39								r.	Bornech, Autostaziun

	X	S	S	X	X	X							
Pederû	A			16.00		18.00				A	Pederû		
Le dla Crêda	A			16.11		18.11				A	Le dla Crêda		
La Pli de Mareo		14.06	14.24			17.06		19.06	20.06		La Pli de Mareo		
Plazores		14.14				17.14		19.14	20.14		AI Plan, Plazores		
Lêgn de S. Maria		14.16		15.16	16.16	17.16	18.16	19.16	20.16	20.56	Lêgn de S. Maria		
AI Plan, Ass. turistica		14.19		15.19	16.19	17.19	18.19	19.19	20.19	20.59	AI Plan, Ass. turistica		
Longega	r.	14.26	14.38	15.26	16.26	17.26	18.26	19.26	20.26	21.06	r.	Longega	
460 per Bornech	p.	14.30	X 15.30	16.30		X 17.30		18.30	19.30	20.30	p.	460 per Bornech	
460 per Corvara	p.	14.30	X 15.30	16.30		X 17.30		18.42	19.42	20.42	p.	460 per Corvara	
460 da Bornech	r.		14.30		16.30	17.30					r.	460 da Bornech	
460 da Corvara	r.		14.30		16.30	17.30					r.	460 da Corvara	
Longega	p.		14.38		16.34	17.34					p.	Longega	
Rina			14.48		16.44	17.44							Rina
Bornech, Autostaziun	r.											r.	Bornech, Autostaziun

S ti tîmp de scola
 X dis de lêr
 B cina ai 25.12, dal 3.4 cina ai 10.9 e dai 2.10
 A dai 26.12 cina ai 2.4 y dai 11.9 cina ai 1.10
 ti dis de scora ti dis de laur

	X	X	X						X	X	X	S	X	
Bornech, Autostaziun	p.											13.19		p. Bornech, Autostaziun
Rina		6.56		7.21					12.16		13.16			p. Rina
Longega	r.	7.09		7.34					12.26		13.26	13.38		r. Longega
460 per Bornech	p.	7.14							12.30		13.30			p. 460 per Bornech
460 per Corvara	p.	7.13							12.30		13.30			p. 460 per Corvara
460 da Bornech	r.		7.13		8.30	9.30	X10.30	11.30		12.30		13.30		r. 460 da Bornech
460 da Corvara	r.	7.14		X8.00	8.30	X9.30	10.30	11.30		12.30		13.30		r. 460 da Corvara
Longega	p.	7.17	7.34	8.03	8.33	9.33	10.33	11.33		12.33		13.38	13.43	p. Longega
Al Plan, Ass. turistica		7.24	7.41	8.10	8.40	9.40	10.40	11.40		12.40		13.47	13.50	Al Plan, Ass. turistica
Lëgn de S. Maria				8.13	8.43	B9.43	10.43	B11.43		12.43			13.53	Lëgn de S. Maria
Plazores		7.27	7.44		8.45		10.45			12.45			13.55	Al Plan, Plazores
La Pli de Mareo		7.35			8.53		10.53			12.53			14.03	La Pli de Mareo
Le dla Crèda	A						9.48	11.48						A Le dla Crèda
Pederù	A						9.59	11.59						A Pederù
		S		S		S		X	X	X	X			
Bornech, Autostaziun	p.													p. Bornech, Autostaziun
Rina		13.56		15.16			17.16	18.16						p. Rina
Longega	r.	14.06		15.26			17.26	18.26						r. Longega
460 per Bornech	p.			15.30			17.30	18.30						p. 460 per Bornech
460 per Corvara	p.			15.30			17.30	18.42						p. 460 per Corvara
460 da Bornech	r.		14.30	X15.30	16.30		X17.30	18.42	19.42	20.42				r. 460 da Bornech
460 da Corvara	r.		14.30	X15.30	16.30		X17.30	18.30	19.30	20.30				r. 460 da Corvara
Longega	p.	14.06	14.33	15.33	16.33		17.33	18.45	19.45	20.45				p. Longega
Al Plan, Ass. turistica		14.13	14.40	15.40	16.40		17.40	18.52	19.52	20.52				Al Plan, Ass. turistica
Lëgn de S. Maria			14.43	B15.43	16.43		B17.43	18.55	19.55	20.55				Lëgn de S. Maria
Plazores		14.15			16.45			18.57	19.57					Al Plan, Plazores
La Pli de Mareo		14.23			16.53			19.05	20.05					La Pli de Mareo
Le dla Crèda	A			15.48			17.48							A Le dla Crèda
Pederù	A			15.59			17.59							A Pederù

S ti tèmp de scola ti dis de scora X dis de lëur ti dis de laur B cina ai 25.12, dal 3.4 cina ai 10.9 e dai 2.10 A dai 26.12 cina ai 2.4 y dai 11.9 cina ai 1.10

462

PEDERÛ - AL PLAN - LONGEGA

18.06.2017-10.09.2017

		2		2	1	2		2	1	2		1	2	
PederÛ	p.	8.35	9.05	9.20	9.35	9.50	10.05	10.20	10.35	10.50	11.05	12.00	13.00	14.00
Le dla Crêda		8.46	9.16	9.31	9.46	10.01	10.16	10.31	10.46	11.01	11.16	12.11	13.11	14.11
Al Plan, Ass. turistica		8.54	9.24	9.39	9.54	10.09	10.24	10.39	10.54	11.09	11.24	12.19	13.19	14.19
Longega	r.	9.01									11.31	12.26	13.26	
460 per Bornech	p.											<input checked="" type="checkbox"/> 12.30	13.30	p.
460 per Corvara	p.											12.30	<input checked="" type="checkbox"/> 13.30	p.

		1		2	1	2		2	1	2	1		2	2
PederÛ	p.	15.05	15.35	15.50	16.05	16.20	16.35	16.50	17.05	17.20	17.35	18.00	18.30	19.00
Le dla Crêda		15.16	15.46	16.01	16.16	16.31	16.46	17.01	17.16	17.31	17.46	18.11	18.41	19.11
Al Plan, Ass. turistica		15.24	15.54	16.09	16.24	16.39	16.54	17.09	17.24	17.39	17.54	18.19	18.49	19.19
Longega	r.									17.46	18.01	18.26	18.56	19.26
460 per Bornech	p.											18.30	<input checked="" type="checkbox"/> 19.30	p.
460 per Corvara	p.											18.42	<input checked="" type="checkbox"/> 19.42	p.

dai 2.7 cina ai 27.8 dai 5 cina ai 18.8 dis de lëur
ti dis de laur

462

LONGEGA - AL PLAN - PEDERÛ

18.06.2017-10.09.2017

		2		2	1	2		2	1	2		1	2	
460 da Bornech	r.		8.30		<input checked="" type="checkbox"/> 9.00								12.30	<input checked="" type="checkbox"/> 13.30
460 da Corvara	r.	<input checked="" type="checkbox"/> 8.00	8.30										<input checked="" type="checkbox"/> 12.30	13.30
Longega	p.	8.08	8.38	8.53	9.08								12.33	13.33
Al Plan, Ass. turistica		8.15	8.45	9.00	9.15	9.30	9.45	10.00	10.15	10.30	10.45	11.15	12.40	13.40
Le dla Crêda		8.23	8.53	9.08	9.23	9.38	9.53	10.08	10.23	10.38	10.53	11.23	12.48	13.48
PederÛ	r.	8.34	9.04	9.19	9.34	9.49	10.04	10.19	10.34	10.49	11.04	11.34	12.59	13.59

dai 2.7 cina ai 27.8 dai 5 cina ai 18.8 dis de lëur
ti dis de laur

462

LONGEGA - AL PLAN - PEDERÜ

18.06.2017-10.09.2017

		1	2	1	2	2	1	2	1	2	2				
460 da Bornech	r.	14.30										r. 460 da Bornech			
460 da Corvara	r.	14.30									18.30	r. 460 da Corvara			
Longega	p.	14.33									18.03	Longega			
Al Plan, Ass. turistica		14.40	15.15	15.30	15.45	16.00	16.15	16.30	16.45	17.00	17.15	17.30	18.10	18.40	Al Plan, Ass. turistica
Le dia Crèda		14.48	15.23	15.38	15.53	16.08	16.23	16.38	16.53	17.08	17.23	17.38	18.18	18.48	Le dia Crèda
Pederü	r.	14.59	15.34	15.49	16.04	16.19	16.34	16.49	17.04	17.19	17.34	17.49	18.29	18.59	Pederü

1 dai 2.7 cina ai 27.8 2 dai 5 cina ai 18.8

463

AL PLAN - FURCIA

24.06.2017-10.09.2017

Al Plan, Ass. turistica	p.	8.50	9.50	10.50	11.50	13.50	14.50	15.50	16.50						p. Al Plan, Ass. turistica
Plazores		8.52	9.52	10.52	11.52	13.52	14.52	15.52	16.52						Al Plan, Plazores
Furcia	r.	9.07	10.07	11.07	12.07	14.07	15.07	16.07	17.07						r. Furcia

463

FURCIA - AL PLAN

24.06.2017-10.09.2017

Furcia	p.	9.10	10.10	11.10	12.10	14.10	15.10	16.10	17.10						p. Furcia
Plazores		9.25	10.25	11.25	12.25	14.25	15.25	16.25	17.25						Al Plan, Plazores
Al Plan, Ass. turistica	r.	9.27	10.27	11.27	12.27	14.27	15.27	16.27	17.27						r. Al Plan, Ass. turistica

	X	S	S	X	X	X	S	13	S	S	X	S	1	X	X	X		
Ju de Börz																		
Pe de Börz																		
Antermëia	p.	6.22	6.42	7.02		9.54	11.35							14.35	16.35	17.25	19.35	p.
Plans da Mirí		6.29	6.49	7.09		10.01	11.42							14.42	16.42	17.32	19.42	
Tor		6.35	6.55	7.15		10.07	11.48							14.48	16.48	17.38	19.48	
Bivio Longiarù		6.35	6.55	7.15			11.48							14.48	16.48			
Longiarù		6.47	7.07	7.27	8.00		12.00	13.00		14.05	14.30	15.00	16.00	17.00			18.05	
S. Martin de Tor		6.57	7.17	7.37	8.10	10.10	12.10	13.10		14.15	14.40	15.10	16.10	17.10	17.41	18.15	19.51	
Burcia S. Martin de Tor	r.	6.59	7.19	7.39	8.12	10.12	12.12	13.12		14.17		15.12	16.12	17.12	17.43	18.17	19.53	r.
460 per Bornech	p.	7.06		7.52	8.22	10.22	12.22	13.22		14.22		15.22	16.22			18.22	20.22	p.
Piculin, Implant a cabines					8.15	10.15	12.15	13.15		14.20		15.15	16.15	17.15	17.46	18.20	19.56	
460 da Corvara	r.	6.59			8.15	10.15	12.15		13.15	14.15		15.15	16.15			18.15		r.
Pidrò, Burcia La Val	p.	7.04		7.44	8.23	10.23	12.23		13.23	14.28		15.23	16.23			18.28		p.
La Val	r.	7.10		7.50	8.29	10.29	12.29		13.29	14.34		15.29	16.29			18.34		r.

1 ti dis de laur dai 4 ai 30.9

13 lunesc, mierculdi y venèrdi ti dis de scola
lönesc, mercui y venerdì ti dis de scora
S ti temp de scola
ti dis de scora
X dis de lèur
ti dis de laurA vá inant a Corvara, ne stá nia
chit pro les fermades danter Burcia
San Martin y Puntac

C dai 4 cina ai 30.9

		S	X	X	X	X	13	13	S	S	S	31	S	1	S	X	X		
		B					A												
La Val	p.	6.50	7.17	8.30	10.30	12.30		13.30					15.30	15.36		16.30		18.40 p.	La Val
Pidrò, Burcia La Val	r.	6.58	7.24	8.36	10.36	12.36	13.18	13.36					15.36	15.42		16.36		18.46 r.	Pidrò, Burcia La Val
460 per Corvara	p.		7.28	8.45	10.45	12.45		13.45					15.45	15.45		16.45		18.57 p.	460 per Corvara
Piculin, Implant a cabines			7.32	8.44	10.44	12.44		13.44	13.49	14.12	14.12		15.44		15.48	16.44	17.48	18.54	Piculin, Implant a cabines
460 da Bornech	r.		7.21	8.38	10.38	12.38		13.38					15.38	15.38		16.38	17.38	18.50 r.	460 da Bornech
Burcia S. Martin de Tor	p.		7.35	8.47	10.47	12.47	13.23		13.52	14.15	14.15	15.47	15.47	15.51	16.47	17.51	18.57 p.		Burcia S. Martin de Tor
S. Martin de Tor			7.37	8.49	10.49	12.49	13.25		13.54	14.17	14.17	15.49	15.49	15.53	16.49	17.53	18.59		S. Martin de Tor
Bivio Longiarù			7.37	8.49	10.49	12.49		13.54		14.17	15.49	15.49		16.49	17.53	18.59			Bivio Longiarù
Longiarù			7.47	8.59	10.59	12.59		14.04		14.27	15.59	15.59		16.59	18.03	19.09			Longiarù
Tor				9.10	11.10	13.10	13.25		14.19		16.10		15.55	17.10		19.20			Tor
Plans da Mirí				9.17	11.17	13.17	13.34		14.26		16.17		16.02	17.17		19.27			Plans da Mirí
Antermëia	r.			9.24	11.24	13.24	13.41		14.33		16.24		16.09	17.24		19.34 r.			Antermëia
Pe de Börz				C	9.31									16.16					Pe de Börz
Ju de Börz				C	9.35									16.20					Ju de Börz

1 ti dis de laur dai 4 ai 30.9

X dis de lêur
ti dis de laur

B vá inant a Bornech

S tl tẽmp de scola
ti dis de scora

31 i dis da laur nia de scora C dai 4 cina ai 30.9

13 lunesc, mierculdi y venẽrdi ti dis de scola

A ven da La lla (13:00)

i ti dis da laur nia de scora

lõnesc, mercui y vëndres ti dis de scora

ladi implũ ti dis de scora: 13:00 (lõ, merc, vẽ) La Val - Piculin, 13:25 (lõ, merc, vẽ) Piculin - Longiarù

Ju de Börz	p.			9.43		14.24	17.14														
Pe de Börz				9.45		14.26	17.16														
Antermëia		6.22		9.54	11.35	14.35	17.25			19.35											
Plans da Mirí		6.29		10.01	11.42	14.42	17.32			19.42											
Tor		6.35		10.07	11.48	14.48	17.38			19.48											
Bivio Longiarù		6.35			11.48	14.48															
Longiarù		6.47	8.00		12.00	15.00		18.05													
S. Martin de Tor		6.57	8.10	10.10	12.10	15.10	17.41	18.15	19.51												
Burcia S. Martin de Tor	r.	6.59	8.12	10.12	12.12	15.12	17.43	18.17	19.53												
<i>460 per Bornech</i>	p.	7.06	8.22	10.22	12.22	15.22		18.22	20.22												
Piculin, Implant a cabines			8.15	10.15	12.15	15.15	17.46	18.20	19.56												
<i>460 da Corvara</i>	r.	6.59	8.15	10.15	12.15	15.15		18.15													
Pidrô, Burcia La Val	p.	7.04	8.23	10.23	12.23	15.23		18.28													
La Val	r.	7.10	8.29	10.29	12.29	15.29		18.34													

☒ dis de lëur
ti dis de laur

										X											
La Val	p.	7.17	8.30	10.30	12.30	15.30		18.40												p.	La Val
Pidrô, Burcia La Val	r.	7.24	8.36	10.36	12.36	15.36		18.46												r.	Pidrô, Burcia La Val
<i>460 per Corvara</i>	p.	7.28	8.45	X10.45	12.45	X15.45		18.57												p.	<i>460 per Corvara</i>
Piculin, Implant a cabines		7.32	8.44	10.44	12.44	15.44	17.48	18.54													Piculin, Implant a cabines
<i>460 da Bornech</i>	r.	7.21	8.38	X10.38	12.38	X15.38	X17.38	18.50												r.	<i>460 da Bornech</i>
Burcia S. Martin de Tor	p.	7.35	8.47	10.47	12.47	15.47	17.51	X18.57												p.	Burcia S. Martin de Tor
S. Martin de Tor		7.37	8.49	10.49	12.49	15.49	17.53	X18.59													S. Martin de Tor
Longiarü		7.47	8.59	10.59	12.59	15.59	18.03	X19.09													Longiarü
Tor			9.10	11.10	13.10	16.10		X19.20													Tor
Plans da Mirí			9.17	11.17	13.17	16.17		X19.27													Plans da Mirí
Antermëia			9.24	11.24	13.24	16.24		X19.34													Antermëia
Pe de Börz			9.31		13.31	16.31															Pe de Börz
Ju de Börz	r.		9.35		13.35	16.35														r.	Ju de Börz

X dis de lëur
ti dis de laur

	S	X	X	2	1	2	1	2	1	1	2	1	2	
	A									B				
Ju de Falzarego	p.			9.10		10.10		11.10		B	12.15	13.10		14.10 p.
Sciaré		6.24	7.02	8.35	9.30	9.35	10.30	10.35	11.30	11.35	12.35	13.30	13.35	14.30
S.Ciascian, Strada Berto		6.34	7.12	8.40		9.40		10.40		11.40	12.40		13.40	S.Ciascian, Strada Berto
La Ila, Strada Colz	r.		7.22	8.50		9.50		10.50		11.50	12.50		13.50	r.
<i>460 per Bornech</i>	p.		7.27	8.57		9.57		10.57		X	11.57	12.57		13.57
Corvara, Autostaziun	r.		7.32	9.00		10.00		11.00		12.00	13.00		14.00	r.

	1	2	1	2	1	2	1	2	X	X			
Ju de Falzarego	p.		15.10		16.10		17.10		17.55			p.	
Sciaré		14.35	15.30	15.35	16.30	16.35	17.30	17.35	18.15	18.35	19.35		
S.Ciascian, Strada Berto		14.40		15.40		16.40		17.40	18.20	18.40	19.40		
La Ila, Strada Colz	r.		14.50		15.50		16.50		17.50	18.30	18.50	19.50	r.
<i>460 per Bornech</i>	p.	X	14.57		15.57		X	16.57		17.57	18.57	19.57	p.
Corvara, Autostaziun	r.		15.00		16.00		17.00		18.00	18.40	19.00	19.58	r.

1 ne vá nia i dis de festa cina ai 25.12., dai 3.4. ai 17.6. y dai 2.10. inant S tl tñmp de scola ti dis de scora A vá inant a Bornech
 2 dai 18.6. cina ai 1.10. X dis de lèur ti dis de laur B dai 18.6 cina ai 1.10

	X	2	1	2	1	2	1	2	1	1	2	1	2	
Corvara, Autostaziun	p.	8.02	8.22	9.02		10.02		11.02		12.02	13.02		14.02	p.
<i>460 da Bornech</i>	r.			9.03		10.03		X	11.03		12.03	13.03	X	14.03
La Ila, Strada Colz	p.	8.12	8.32	9.12		10.12		11.12		12.12	13.12		14.12	p.
S.Ciascian, Strada Berto		8.22	8.42	9.22		10.22		11.22		12.22	13.22		14.22	
Sciaré		8.27	8.47	9.27	9.32	10.27	10.32	11.27	11.32	12.32	13.27	13.32	14.27	14.32
Ju de Falzarego	r.		9.07		9.52		10.52		11.52	B	12.52		13.52	r.

1 ne vá nia i dis de festa cina ai 25.12., dai 3.4. ai 17.6. y dai 2.10. inant 2 dai 18.6. cina ai 1.10. X dis de lèur ti dis de laur B dai 18.6 cina ai 1.10

		1	2	1	2	1	2	X	X		
Corvara, Autostaziun	p.	15.02		16.02		17.02		18.02	19.09		
<i>460 da Bornech</i>	r.	15.03	X	16.03		17.03		18.03	19.15		
La Ila, Strada Colz	p.	15.12		16.12		17.12		18.12	19.19		
S.Ciascian, Strada Berto		15.22		16.22		17.22		18.22	19.29		
Sciaré		15.27	15.32	16.27	16.32	17.27	17.32	18.27	19.34		
Ju de Falzarego	r.		15.52		16.52		17.52				

1 ne vá nia i dis de festa cina ai 25.12., dai 3.4. ai 17.6. y dai 2.10. inant 2 dai 18.6. cina ai 1.10. X dis de lèur ti dis de laur

	2	1	X1	1	2	2	2	1	1	2	1				
Runcadic p.		7.52	7.57	8.20	8.22	8.50	8.52	8.57	9.20			p.	Runcadic		
Urtijēi, Plaza Sant' Antone		8.01	8.06	8.29	8.31	8.59	9.01	9.06	9.29	A9.31			Urtijēi, Plaza Sant' Antone		
Sopļajes		8.09	8.14	8.37	8.39	9.07	9.09	9.14	9.37	A9.39			Sopļajes		
S. Crestina, Dosses		8.17	8.22	8.45	8.47	9.15	9.17	9.22	9.45	A9.47			S. Crestina, Dosses		
Sēlva, Plaza Nives		8.26	8.31	8.54	8.56	9.24	9.26	9.31	9.54	A9.56			Sēlva, Plaza Nives		
	X										X				
350 Urtijei p.		7.27		8.27	8.27	8.57	8.57	9.00	9.27	9.27	9.57	10.00	10.27p.	350 Urtijei	
350 S. Crestina, Dosses p.		7.40		8.40	8.40	9.10	9.10	9.16	9.40	9.40	10.10	10.16	10.40p.	350 S. Crestina, Dosses	
350 Sēlva, Plan r.		7.52		8.52	8.52	9.22	9.22	9.29	9.52	9.52	10.22	10.29	10.52r.	350 Sēlva, Plan	
Sēlva, Plan p.		8.00	8.30	8.35	8.58	9.00	9.28	9.30	9.35	9.58	10.00	10.30	10.35	11.00p.	Sēlva, Plan
Plan de Gralba		8.08	8.38	8.43	9.06	9.08	9.36	9.38	9.43	10.06	10.08	10.38	10.43	11.08	Plan de Gralba
Ncrēusc Miramonti		8.10	8.40	8.45	9.08	9.10	9.38	9.40	9.45	10.08	10.10	10.40	10.45	11.10	Ncrēusc Miramonti
Utia de Sela		8.23	8.53		9.21	9.23	9.51	9.53		10.21	10.23	10.53		11.23	Utia de Sela
Ncrēusc Pordoi		8.40	9.10			9.40	10.08	10.10				11.10			Burcia Pordoi
Lupo Bianco		8.43					10.11								Lupo Bianco
Cianacéi		8.55					10.23								Cianacéi
Pecol Bellavista			9.14			9.44		10.14				11.14			Pecol Bellavista
Jouf de Pordoi r.			9.25			9.55		10.25				11.25		r.	Ju de Pordoi
472 per Corvara p.						2 10.08		11.08				2 12.08		p.	472 per Corvara
Frera			9.00					10.00				11.00			Frera
Calfosch, Strada Pecēi			9.20					10.20				11.20			Calfosch, Strada Pecēi
Corvara, Autostaziun r.			9.30					10.30				11.30		r.	Corvara, Autostaziun

1| dai 18.6. nchin ai 8.10.

2| dai 18.6. nchin ai 8.9.

X| dis de lēur
ti dis de laur

A| dai 18.6 nchin ai 8.9

	2	2	1		1	2	2	1	1	2	1		
Runcadic p.												p.	
Urtijĕi, Plaza Sant' Antone												Urtijĕi, Plaza Sant' Antone	
Soplajes												Soplajes	
S. Crestina, Dosses												S. Crestina, Dosses	
Sĕlva, Plaza Nives												Sĕlva, Plaza Nives	
	x	x		x	x		x	x		x	x		
350 Urtijei p.	10.57	10.57	11.27	11.57	11.57	12.27	12.57	12.57	13.27	13.57	13.57	14.27	14.57p.
350 S. Crestina, Dosses p.	11.10	11.10	11.40	12.10	12.10	12.40	13.10	13.10	13.40	14.10	14.10	14.40	15.10p.
350 Sĕlva, Plan r.	11.22	11.22	11.52	12.22	12.22	12.52	13.22	13.22	13.52	14.22	14.22	14.52	15.22r.
Sĕlva, Plan p.	11.30	11.35	12.00	12.30	12.35	13.00	13.30	13.35	14.00	14.30	14.35	15.00	15.30p.
Plan de Gralba	11.38	11.43	12.08	12.38	12.43	13.08	13.38	13.43	14.08	14.38	14.43	15.08	15.38
Ncrĕusc Miramonti	11.40	11.45	12.10	12.40	12.45	13.10	13.40	13.45	14.10	14.40	14.45	15.10	15.40
Utia de Sela	11.53		12.23	12.53		13.23	13.53		14.23	14.53		15.23	15.53
Ncrĕusc Pordoi	12.10			13.10			14.10			15.10			16.10
Lupo Bianco													
Cianacĕi													
Pecol Bellavista	12.14			13.14			14.14			15.14			16.14
Jouf de Pordoi r.	12.25			13.25			14.25			15.25			16.25r.
472 per Corvara p.							14.55			2 15.55		1 16.55p.	
Frea		12.00			13.00			14.00			15.00		
Calfosch, Strada Pecĕi		12.20			13.20			14.20			15.20		
Corvara, Autostaziun r.		12.30			13.30			14.30			15.30		r.

1| dai 18.6. nchin ai 8.10. 2| dai 18.6. nchin ai 8.9. x| dis de lĕur
ti dis de laur

		1	2	2	2	2	
Runcadic	p.						Runcadic
Urtijĕi, Plaza Sant' Antone							Urtijĕi, Plaza Sant' Antone
Soplajes							Soplajes
S. Crestina, Dosses							S. Crestina, Dosses
Sĕlva, Plaza Nives							Sĕlva, Plaza Nives
		X	X	X	X		
350 Urtijei	p.	14.57	15.27	15.57	15.57	16.27	16.57
350 S. Crestina, Dosses	p.	15.10	15.40	16.10	16.10	16.40	17.10
350 Sĕlva, Plan	r.	15.22	15.52	16.22	16.22	16.52	17.22
Sĕlva, Plan	p.	15.35	16.00	16.30	16.35	17.00	17.35
Plan de Gralba		15.43	16.08	16.38	16.43	17.08	17.43
Ncrĕusc Miramonti		15.45	16.10	16.40	16.45	17.10	17.45
Utia de Sela			16.23	16.53		17.23	
Ncrĕusc Pordoi			16.40	17.10		17.40	
Lupo Bianco			16.43			17.43	
Cianacĕi			16.55			17.55	
Pecol Bellavista				17.14			Pecol Bellavista
Jouf de Pordoi	r.			17.25			Ju de Pordoi
472 per Corvara	p.			17.55			472 per Corvara
Frea		16.00			17.00		18.00
Calfosch, Strada Pecĕi		16.20			17.20		18.20
Corvara, Autostaziun	r.	16.30			17.30		18.30
							Frara
							Calfosch, Strada Pecĕi
							Corvara, Autostaziun

1 dai 18.6. nchin ai 8.10. 2 dai 18.6. nchin ai 8.9. X dis de lĕur
ti dis de laur

		2	1	1	1	2	2	1	1	2	1	2				
Corvara, Autostaziun	p.	8.35			9.35			10.35			11.35		p.	Corvara, Autostaziun		
Calfosch, Strada Pecĕi		8.45			9.45			10.45			11.45			Calfosch, Strada Pecĕi		
Frara		9.05			10.05			11.05			12.05			Frara		
<i>da Corvara</i>	r.			<i>9.03</i>				<i>10.03</i>			<i>11.03</i>			<i>da Corvara</i>		
Jouf de Pordoi	p.			9.30		10.00	10.30			11.30			12.30	p.	Ju de Pordoi	
Pecol Bellavista				9.41		10.11	10.41			11.41			12.41		Pecol Bellavista	
Cianacĕi			A 9.00							11.00					Cianacĕi	
Lupo Bianco			A 9.12							11.12					Lupo Bianco	
Ncrĕusc Pordoi			A 9.15	9.45		10.15	10.45			11.15	11.45		12.45		Burcia Pordoi	
Utia de Sela			B 9.32	10.02		10.32	10.32	11.02		11.32	12.02		12.32	13.02	Utia de Sela	
Ncrĕusc Miramonti		9.18	B 9.43	10.13	10.18	10.43	10.43	11.13	11.18	11.43	12.13	12.18	12.43	13.13	Ncrĕusc Miramonti	
Plan de Gralba		9.22	B 9.47	10.17	10.22	10.47	10.47	11.17	11.22	11.47	12.17	12.22	12.47	13.17	Plan de Gralba	
Sĕlva, Plan	r.	9.30	B 9.55	10.25	10.30	10.55	10.55	11.25	11.30	11.55	12.25	12.30	12.55	13.25	r.	Sĕlva, Plan
			X			X				X			X			
<i>350 Sĕlva, Plan</i>	p.	<i>9.34</i>	<i>10.04</i>		<i>10.34</i>	<i>11.04</i>		<i>11.34</i>	<i>12.04</i>		<i>12.34</i>	<i>13.04</i>		p.	<i>350 Sĕlva, Plan</i>	
<i>350 S. Crestina, Dosses</i>	r.	<i>9.46</i>	<i>10.16</i>		<i>10.46</i>	<i>11.16</i>		<i>11.46</i>	<i>12.16</i>		<i>12.46</i>	<i>13.16</i>		r.	<i>350 S. Crestina, Dosses</i>	
<i>350 Urtijĕi</i>	r.	<i>9.59</i>	<i>10.29</i>		<i>10.59</i>	<i>11.29</i>		<i>11.59</i>	<i>12.29</i>		<i>12.59</i>	<i>13.29</i>		r.	<i>350 Ortisei</i>	
Sĕlva, Plaza Nives															Sĕlva, Plaza Nives	
S. Crestina, Dosses															S. Crestina, Dosses	
Soplajes															Soplajes	
Urtijĕi, Plaza Sant' Antone															Urtijĕi, Plaza Sant' Antone	
Runcadic	r.													r.	Runcadic	

1 dai 18.6. nchin ai 8.10.

2 dai 18.6. nchin ai 8.9.

X dis de lĕur
ti dis de laur

A dai 18.6 nchin ai 8.9

B ne va nia i dis de festa dal 9.9 nchina ia 8.10

	2	1		1	2	2	1	1	2	1						
Corvara, Autostaziun	p.	12.35		13.35		14.35			15.35		16.35	p.	Corvara, Autostaziun			
Calfosch, Strada Pecëi		12.45		13.45		14.45			15.45		16.45		Calfosch, Strada Pecëi			
Frera		13.05		14.05		15.05			16.05		17.05		Frera			
<i>da Corvara</i>	r.								14.50		2 15.50	r.	<i>da Corvara</i>			
Jouf de Pordoi	p.		13.30		14.30			15.30			16.30	p.	Ju de Pordoi			
Pecol Bellavista			13.41		14.41			15.41			16.41		Pecol Bellavista			
Cianacéi													Cianacéi			
Lupo Bianco													Lupo Bianco			
Ncrëusc Pordoi			13.45		14.45			15.45			16.45		Burcia Pordoi			
Utia de Sela			13.32	14.02	14.32	15.02	15.32	16.02		16.32	17.02		Utia de Sela			
Ncrëusc Miramonti		13.18	13.43	14.13	14.18	14.43	15.13	15.18	15.43	16.13	16.18	16.43	17.13	17.18	Ncrëusc Miramonti	
Plan de Gralba		13.22	13.47	14.17	14.22	14.47	15.17	15.22	15.47	16.17	16.22	16.47	17.17	17.22	Plan de Gralba	
Sëlva, Plan	r.	13.30	13.55	14.25	14.30	14.55	15.25	15.30	15.55		16.30				r.	Sëlva, Plan
			X		X						X					
<i>350 Sëlva, Plan</i>	p.	13.34	14.04		14.34	15.04		15.34	16.04		16.34				p.	<i>350 Sëlva, Plan</i>
<i>350 S. Crestina, Dosses</i>	r.	13.46	14.16		14.46	15.16		15.46	16.16		16.46				r.	<i>350 S. Crestina, Dosses</i>
<i>350 Urtijei</i>	r.	13.59	14.29		14.59	15.29		15.59	16.29		16.59				r.	<i>350 Ortisei</i>
Sëlva, Plaza Nives									16.28		16.58	17.28	17.33		Sëlva, Plaza Nives	
S. Crestina, Dosses									16.38		17.08	17.38	17.43		S. Crestina, Dosses	
Soplajes									16.46		17.16	17.46	17.51		Soplajes	
Urtijëi, Plaza Sant' Antone									16.54		17.24	17.54	17.59		Urtijëi, Plaza Sant' Antone	
Runcadic	r.								17.01		17.31	18.01	18.06	r.	Runcadic	

1| dai 18.6. nchin ai 8.10.

2| dai 18.6. nchin ai 8.9.

X| dis de lëur
ti dis de laur

	1	2	2	2	
Corvara, Autostaziun	p.		17.35		p. Corvara, Autostaziun
Calfosch, Strada Pecēi			17.45		Calfosch, Strada Pecēi
Freia			18.05		Frara
<i>da Corvara</i>	<i>r.</i>	16.50			<i>da Corvara</i>
Jouf de Pordoi	p.	17.30			Ju de Pordoi
Pecol Bellavista		17.41			Pecol Bellavista
Cianacēi	17.00		18.00		Cianacēi
Lupo Bianco	17.12		18.12		Lupo Bianco
Ncrēusc Pordoi	17.15	17.45	18.15		Burcia Pordoi
Utia de Sela	17.32	18.02	18.32		Utia de Sela
Ncrēusc Miramonti	17.43	18.13	18.18	18.43	Ncrēusc Miramonti
Plan de Gralba	17.47	18.17	18.22	18.47	Plan de Gralba
Sēlva, Plan	r.		18.55		Sēlva, Plan
<i>350 Sēlva, Plan</i>	<i>p.</i>		19.04		<i>350 Sēlva, Plan</i>
<i>350 S. Crestina, Dosses</i>	<i>r.</i>		19.16		<i>350 S. Crestina, Dosses</i>
<i>350 Urtijei</i>	<i>r.</i>		19.29		<i>350 Ortisei</i>
Sēlva, Plaza Nives	17.58	18.28	18.33		Sēlva, Plaza Nives
S. Crestina, Dosses	18.08	18.38	18.43		S. Crestina, Dosses
Soplajes	18.16	18.46	18.51		Soplajes
Urtijēi, Plaza Sant' Antone	18.24	18.54	18.59		Urtijēi, Plaza Sant' Antone
Runcadic	r.	18.31	19.01	19.06	Runcadic

1 dai 18.6. nchin ai 8.10. 2 dai 18.6. nchin ai 8.9.

472

CORVARA - JU DE CIAULUNCH - REBA - JU DE PORDOI

18.06.2017-08.10.2017

		2		2		2		2							
Calfosch, Strada Pecëi	p.	8.08	9.08	10.08	11.08			15.55	16.55						
<i>460 da Bornech</i>	r.		9.13	10.13	11.13										
Corvara, Autostaziun	p.	8.18	9.18	10.18	11.18	14.05	15.05	16.05	17.05						
Ju de Ciaulunch		8.28	9.28	10.28	11.28	14.15	15.15	16.15	17.15						
Reba		8.38	9.38	10.38	11.38	14.25	15.25	16.25	17.25						
Jouf de Pordoi	r.	9.03	10.03	11.03	12.03	14.50	15.50	16.50	17.50						
<i>471 per Sosta de Sela</i>	p.	9.30	10.30	11.30	12.30										

dai 18.6. nchin ai 8.9. dis de lëur
ti dis de laur

472

JU DE PORDOI - REBA - JU DE CIAULUNCH - CORVARA

18.06.2017-08.10.2017

		2		2		2		2							
<i>471 da Sosta de Sela</i>	r.		9.55			2 14.25	15.25	16.25	17.25						
Jouf de Pordoi	p.	9.08	10.08	11.08	12.08	14.55	15.55	16.55	17.55						
Reba		9.33	10.33	11.33	12.33	15.20	16.20	17.20	18.20						
Ju de Ciaulunch		9.43	10.43	11.43	12.43	15.30	16.30	17.30	18.30						
Corvara, Autostaziun	r.	9.53	10.53	11.53	12.53	15.40	16.40	17.40	18.40						
<i>460 per Bornech</i>	p.					15.47	16.47	17.47	18.47						
Calfosch, Strada Pecëi	r.	10.03	11.03			15.50	16.50	17.50	18.50						

dai 18.6. nchin ai 8.9. dis de lëur
ti dis de laur



www.suedtirolmobil.info
www.mobilitaaltoadige.info
www.suedtirolmubilta.info

