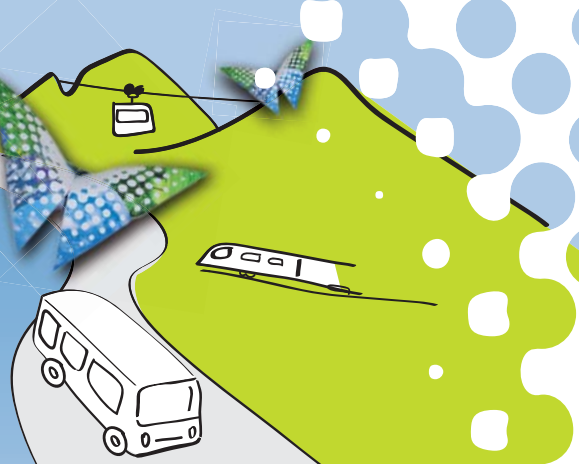




VERKEHRSVERBUND  
SÜDTIROL  
TRASPORTO INTEGRATO  
ALTO ADIGE  
TRASPORT INTEGRÈ  
SÜDTIROL

**RITTEN  
RENON**



**FAHRPLAN  
ORARIO  
ORAR**

**2017**  
11.12.2016 - 09.12.2017



AUTONOME PROVINZ BOZEN - SÜDTIROL

Landesmobilitätsagentur



PROVINCIA AUTONOMA DI BOLZANO - ALTO ADIGE

Agenzia provinciale per la mobilità

PROVINCIA AUTONOMA DE BULSAN - SÜDTIROL

Agenzia provinziela per la mubiltà

**RITTEN  
RENON**



VERKEHRSVERBUND  
SÜDTIROL

TRASPORTO INTEGRATO  
ALTO ADIGE

TRASPORT INTEGRÈ  
SÜDTIROL

**FAHRPLAN  
ORARIO  
ORAR**

**2017**  
11.12.2016 - 09.12.2017

## Schultage | Periodi scolastici

12.12.2016 - 23.12.2016

09.01.2017 - 24.02.2017

06.03.2017 - 12.04.2017

19.04.2017 - 16.06.2017

05.09.2017 - 27.10.2017

06.11.2017 - 08.12.2017

Das Amt für Personenverkehr der Autonomen Provinz Bozen behält sich das Recht vor, die Fahrpläne nach Bedarf abzuändern. Es wird nach Möglichkeit gesorgt, daß die Fahrgäste in solchen Fällen rechtzeitig benachrichtigt werden. Es wird keine Verantwortung für allfällige Fahrplanänderungen, die durch höhere Gewalt verursacht und daher nicht rechtzeitig bekannt gegeben werden, übernommen.

L'ufficio trasporto di persone della Provincia Autonoma di Bolzano si riserva la facoltà di cambiare gli orari degli autoservizi. Sarà fatto il possibile perchè le variazioni vengano preventivamente comunicate al pubblico. Si declina comunque ogni responsabilità per variazioni d'orario improvvisate determinate da cause di forza maggiore che non consentano di aggiornare tempestivamente gli orari esposti al pubblico.

Alle nebenstehenden Hinweise beziehen sich, wenn sie oberhalb der Kolonne einer Fahrt stehen, auf die gesamte Strecke. Alle weiteren Angaben (z.B. Hinweise oder Einschränkungen) zu den Kursfahrten werden durch Zeichen gekennzeichnet, deren Bedeutung in einer Fußnote erklärt werden.

Wenn auf einer Strecke der Autobus gewechselt werden muss, so ist die Umsteigestelle durch die Aufteilung der Fahrt auf zwei Spalten gekennzeichnet. Ist die Ankunfts- und Abfahrtszeit dieselbe, so bedeutet dies, dass nur sehr kurz angehalten wird.

Tutti i richiami a lato riportati, quando sono posti in alto alla colonna della corsa, si riferiscono all'intero percorso. Qualsiasi altra indicazione o limitazione relativa alla corsa viene contrassegnata con un simbolo, il cui significato viene spiegato in una nota a fine tabella.

Quando la corsa comporta cambio d'autobus, la corsa stessa è spezzata nel punto di cambio, su due colonne.

Unico orario di arrivo e di partenza significa che il tempo di fermata è minimo.

- X** AN WERKTAGEN, GIORNI FERIALI
- +** AN SONN- UND FEIERTAGE  
GIORNI FESTIVI
- AN WERKTAGEN AUSSER SAMSTAG  
GIORNI FERIALI ESCLUSO SABATO
- S** AN SCHULTAGEN, GIORNI SCOLASTICI

**Fettschrift:** verkehrt täglich

**Grassetto:** circola giornalmente

**Schrägschrift:** Anschlussfahrten

**Corsivo:** Corse in coincidenza

*Grau hinterlegte Anschlusszeiten (nicht kursiv): Kein Fahrzeugwechsel nötig*

*Coincidenze con sfondo grigio (non corsivo): Nessun cambio mezzo necessario*

**R<sub>u</sub>** Niederflerzug  
treno a piano ribassato

**Zugkategorien - categorie treni**

**R** Regionalzug  
treno regionale

**RV** Regionalexpress  
treno regionale veloce

**EC** EuroCity, Südtirol Pass (alle Varianten) und Mobilcard nicht gültig  
EuroCity, AltoAdige Pass (tutte le varianti) e Mobilcard non validi

**FA, ICN** Frecciargento, Intercity Notte. Fahrkarten des Verkehrsverbundes nicht gültig  
Frecciargento, Intercity Notte. Non sono validi i biglietti del sistema integrato

**BUS** Bus

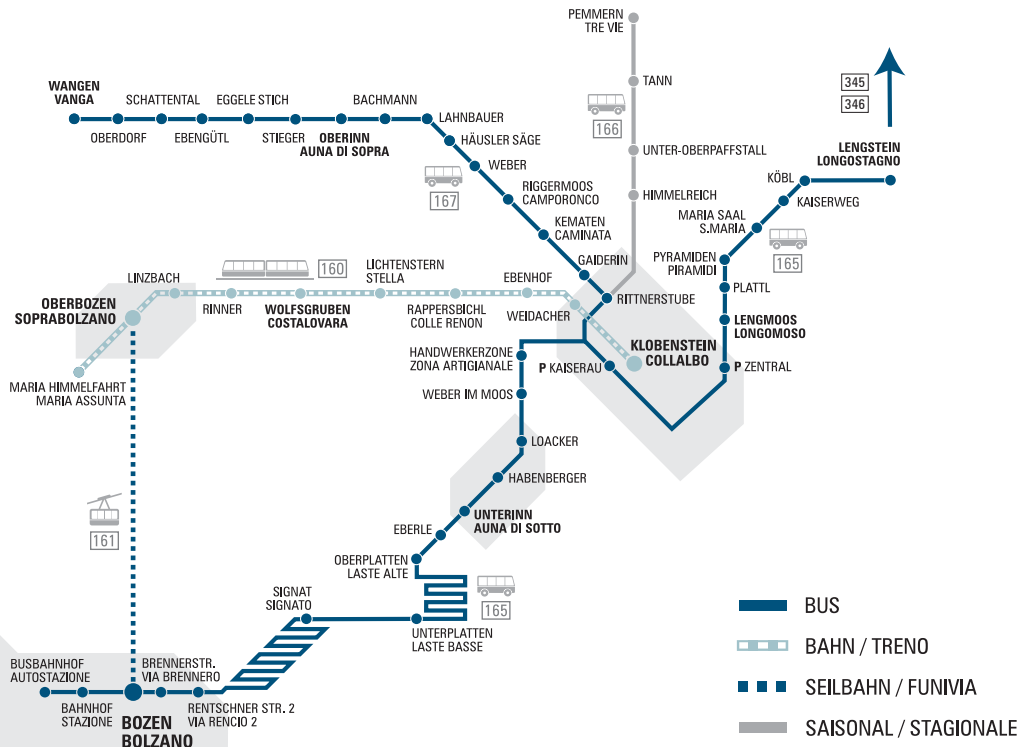
**Betreiber - operatori**

**TI** Trenitalia

**SAD** SAD Nahverkehr / Trasporto Locale

**Trenord** Trenord - ÖBB - DB

# Ritten / Renon



Nr. Fahrplan Nr. quadro	Beschreibung Descrizione	Seite Pagina
160	RITTNER BAHN: MARIA HIMMELFAHRT - OBERBOZEN - KLOBENSTEIN   TRENO DEL RENON: L'ASSUNTA - SOPRABOLZANO - COLLALBO.....	8
161	SEILBAHN RITTEN - BOZEN   FUNIVIA RENON - BOLZANO.....	9
161	SEILBAHN RITTEN - BOZEN / BUSERSATZDIENST BEI SCHLIESSUNG DER BAHN   FUNIVIA RENON - BOLZANO / SERVIZIO BUS SOSTITUTIVO NEL PERIODO DI CHIUSURA.....	11
165	BUS RITTEN - BOZEN   BUS RENON - BOLZANO.....	12
166	BERGBAHN RITTNER HORN - KLOBENSTEIN   FUNIVIA CORNO DEL RENON - COLLALBO.....	14
167	WANGEN - OBERINN - KLOBENSTEIN   VANGA - AUNA DI SOPRA - COLLALBO.....	15
345	VILLANDERS - KLAUSEN   VILLANDRO - CHIUSA.....	16
346	BARBIAN - WAIDBRUCK - KLAUSEN   BARBIANO - PONTE GARDENA - CHIUSA.....	18

160


**RITTNER BAHN: MARIA HIMMELFAHRT - OBERBOZEN - KLOBENSTEIN**  
**TRENO DEL RENON: L'ASSUNTA - SOPRABOLZANO - COLLALBO**

11.12.2016-09.12.2017

		<input checked="" type="checkbox"/>	<input checked="" type="checkbox"/>																		
Maria Himmelfahrt	ab			<b>7.46</b>	<b>8.36</b>															p.	L'Assunta
Oberbozen		6.26	7.06	<b>7.50</b>	<b>8.40</b>	<b>9.40</b>	<b>10.10</b>	<b>10.40</b>	<b>11.10</b>	<b>11.40</b>	<b>12.10</b>	<b>12.40</b>	<b>13.10</b>	<b>13.40</b>	<b>14.10</b>	<b>14.40</b>	<b>15.10</b>				Soprabolzano
Wolfsgruben		6.31	7.11	<b>7.55</b>	<b>8.45</b>	<b>9.45</b>	<b>10.15</b>	<b>10.45</b>	<b>11.15</b>	<b>11.45</b>	<b>12.15</b>	<b>12.45</b>	<b>13.15</b>	<b>13.45</b>	<b>14.15</b>	<b>14.45</b>	<b>15.15</b>				Costalovara
Lichtenstern		6.35	7.15	<b>7.59</b>	<b>8.49</b>	<b>9.49</b>	<b>10.19</b>	<b>10.49</b>	<b>11.19</b>	<b>11.49</b>	<b>12.19</b>	<b>12.49</b>	<b>13.19</b>	<b>13.49</b>	<b>14.19</b>	<b>14.49</b>	<b>15.19</b>				Stella
Rappersbichl		6.37	7.17	<b>8.01</b>	<b>8.51</b>	<b>9.51</b>	<b>10.21</b>	<b>10.51</b>	<b>11.21</b>	<b>11.51</b>	<b>12.21</b>	<b>12.51</b>	<b>13.21</b>	<b>13.51</b>	<b>14.21</b>	<b>14.51</b>	<b>15.21</b>				Colle Renon
Klobenstein	an	6.42	7.22	<b>8.06</b>	<b>8.56</b>	<b>9.56</b>	<b>10.26</b>	<b>10.56</b>	<b>11.26</b>	<b>11.56</b>	<b>12.26</b>	<b>12.56</b>	<b>13.26</b>	<b>13.56</b>	<b>14.26</b>	<b>14.56</b>	<b>15.26</b>	a.			Collalbo

Maria Himmelfahrt	ab								<b>18.34</b>	<b>19.34</b>										p.	L'Assunta
Oberbozen		<b>15.40</b>	<b>16.10</b>	<b>16.40</b>	<b>17.10</b>	<b>17.40</b>	<b>18.10</b>	<b>18.40</b>	<b>19.40</b>	<b>20.40</b>	<b>22.00</b>	<b>23.00</b>									Soprabolzano
Wolfsgruben		<b>15.45</b>	<b>16.15</b>	<b>16.45</b>	<b>17.15</b>	<b>17.45</b>	<b>18.15</b>	<b>18.45</b>	<b>19.45</b>	<b>20.45</b>	<b>22.05</b>	<b>23.05</b>									Costalovara
Lichtenstern		<b>15.49</b>	<b>16.19</b>	<b>16.49</b>	<b>17.19</b>	<b>17.49</b>	<b>18.19</b>	<b>18.49</b>	<b>19.49</b>	<b>20.49</b>	<b>22.09</b>	<b>23.09</b>									Stella
Rappersbichl		<b>15.51</b>	<b>16.21</b>	<b>16.51</b>	<b>17.21</b>	<b>17.51</b>	<b>18.21</b>	<b>18.51</b>	<b>19.51</b>	<b>20.51</b>	<b>22.11</b>	<b>23.11</b>									Colle Renon
Klobenstein	an	<b>15.56</b>	<b>16.26</b>	<b>16.56</b>	<b>17.26</b>	<b>17.56</b>	<b>18.26</b>	<b>18.56</b>	<b>19.56</b>	<b>20.56</b>	<b>22.16</b>	<b>23.16</b>								a.	Collalbo

 an Werktagen  
 nei giorni feriali

Reduzierter Dienst während Schliessung der Seilbahn. Servizio ridotto nel periodo di chiusura della funivia

160


**RITTNER BAHN: KLOBENSTEIN - OBERBOZEN - MARIA HIMMELFAHRT**  
**TRENO DEL RENON: COLLALBO - SOPRABOLZANO - L'ASSUNTA**

11.12.2016-09.12.2017

		<input checked="" type="checkbox"/>	<input checked="" type="checkbox"/>																			
Klobenstein	ab	6.08	6.44	<b>7.24</b>	<b>8.10</b>	<b>9.10</b>	<b>10.10</b>	<b>10.40</b>	<b>11.10</b>	<b>11.40</b>	<b>12.10</b>	<b>12.40</b>	<b>13.10</b>	<b>13.40</b>	<b>14.10</b>	<b>14.40</b>	<b>15.10</b>				p.	Collalbo
Rappersbichl		6.14	6.50	<b>7.30</b>	<b>8.16</b>	<b>9.16</b>	<b>10.16</b>	<b>10.46</b>	<b>11.16</b>	<b>11.46</b>	<b>12.16</b>	<b>12.46</b>	<b>13.16</b>	<b>13.46</b>	<b>14.16</b>	<b>14.46</b>	<b>15.16</b>					Colle Renon
Lichtenstern		6.16	6.52	<b>7.32</b>	<b>8.18</b>	<b>9.18</b>	<b>10.20</b>	<b>10.50</b>	<b>11.20</b>	<b>11.50</b>	<b>12.20</b>	<b>12.50</b>	<b>13.20</b>	<b>13.50</b>	<b>14.20</b>	<b>14.50</b>	<b>15.20</b>					Stella
Wolfsgruben		6.19	6.55	<b>7.35</b>	<b>8.21</b>	<b>9.21</b>	<b>10.23</b>	<b>10.53</b>	<b>11.23</b>	<b>11.53</b>	<b>12.23</b>	<b>12.53</b>	<b>13.23</b>	<b>13.53</b>	<b>14.23</b>	<b>14.53</b>	<b>15.23</b>					Costalovara
Oberbozen		6.24	7.00	<b>7.40</b>	<b>8.26</b>	<b>9.26</b>	<b>10.28</b>	<b>10.58</b>	<b>11.28</b>	<b>11.58</b>	<b>12.28</b>	<b>12.58</b>	<b>13.28</b>	<b>13.58</b>	<b>14.28</b>	<b>14.58</b>	<b>15.28</b>					Soprabolzano
Maria Himmelfahrt	an			<b>7.44</b>	<b>8.30</b>							<b>12.32</b>	<b>13.32</b>							a.	L'Assunta	

 an Werktagen  
 nei giorni feriali

Reduzierter Dienst während Schliessung der Seilbahn. Servizio ridotto nel periodo di chiusura della funivia



160


**RITTNER BAHN: KLOBENSTEIN - OBERBOZEN - MARIA HIMMELFAHRT**  
**TRENO DEL RENON: COLLALBO - SOPRABOLZANO - L'ASSUNTA**

11.12.2016-09.12.2017

Klobenstein	ab	15.40	16.10	16.40	17.10	17.40	18.10	18.40	19.10	20.10	21.10	22.20							p.	Collalbo
Rappersbichl		15.46	16.16	16.46	17.16	17.46	18.16	18.46	19.16	20.16	21.16	22.26								Colle Renon
Lichtenstern		15.50	16.20	16.50	17.20	17.50	18.20	18.50	19.18	20.18	21.18	22.28								Stella
Wolfsgruben		15.53	16.23	16.53	17.23	17.53	18.23	18.53	19.21	20.21	21.21	22.31								Costalovara
Oberbozen		15.58	16.28	16.58	17.28	17.58	18.28	18.58	19.26	20.26	21.26	22.36								Soprabolzano
Maria Himmelfahrt	an						18.32	19.30											a.	L'Assunta

Reduzierter Dienst während Schliessung der Seilbahn. Servizio ridotto nel periodo di chiusura della funivia

161


**SEILBAHN RITTEN - BOZEN**  
**FUNIVIA RENON - BOLZANO**

11.12.2016-09.12.2017

Werktags	6:30 - 21:48																			Giorni feriali
Sonn- und Feiertage	7:10 - 21:48																			Domenica e festivi
Letzte Fahrt um	22:45																			Ultima corsa

Fahrdauer: 12 Minuten (letzte Fahrt 15 Minuten). Bis zum 30.4. und ab 1.11. ab 21 Uhr Fahrten alle 12 Minuten. Am 24.12. letzte Fahrt um 19.00 Uhr  
 Tempo di percorrenza: 12 minuti (ultima corsa 15 minuti). Fino al 30.4. e dal 1.11 dalle ore 21 in poi una corsa ogni 12 minuti. Il 24.12. ultima corsa alle ore 19.00  
 Die Seilbahn bleibt am 2.1., 6.2., 8.5., 12.6., 3.7., 7.8., 4.9., und 9.10. wegen technischer Überprüfungen ab 14.48 Uhr (letzte Fahrt) bis 17.00 Uhr eingestellt.  
 Es wird ein Ersatzdienst mit Autobussen durchgeführt: Abfahrt ab Bozen Busbahnhof um 15.39 und 16.55 Uhr nach Oberbozen, Abfahrt ab Oberbozen um 15.04 Uhr und 16.20 Uhr nach Bozen  
 La funivia sarà chiusa il 2.1, 6.2, 8.5, 12.6, 3.7, 7.8, 4.9 e 9.10 per verifiche tecniche dalle ore 14.48 (ultima corsa) fino alle ore 17.00  
 Verrà effettuato un servizio sostitutivo autobus: Da Bolzano Autostazione partenza alle ore 15.39 e 16.55 per Soprabolzano, da Soprabolzano partenza alle ore 15.04 e 16.20 per Bolzano

161

**SEILBAHN RITTEN - BOZEN / BUSERSATZDIENST BEI SCHLIESSUNG DER BAHN  
 FUNIVIA RENON - BOLZANO / SERVIZIO BUS SOSTITUTIVO NEL PERIODO DI CHIUSURA**

	<input checked="" type="checkbox"/>	<input type="checkbox"/>															
Oberbozen, Bahnhof	6.45	7.00	<b>7.21</b>	<b>8.04</b>	<b>9.04</b>	<b>10.04</b>	<b>12.04</b>	<b>13.04</b>	<b>14.04</b>	<b>15.04</b>	<b>16.04</b>	<b>17.04</b>	<b>18.04</b>	<b>19.04</b>			Soprabolzano, Stazione
Unterrinn, Infopoint	6.57	7.12	<b>7.33</b>	<b>8.16</b>	<b>9.16</b>	<b>10.16</b>	<b>12.16</b>	<b>13.16</b>	<b>14.16</b>	<b>15.16</b>	<b>16.16</b>	<b>17.16</b>	<b>18.16</b>	<b>19.16</b>			Auna di Sotto, Infopoint
Bozen, Busbahnhof	7.18	7.33	<b>7.54</b>	<b>8.37</b>	<b>9.37</b>	<b>10.37</b>	<b>12.37</b>	<b>13.37</b>	<b>14.37</b>	<b>15.37</b>	<b>16.37</b>	<b>17.37</b>	<b>18.37</b>	<b>19.37</b>			Bolzano, Autostazione

an Schultagen  
 nei giorni scolastici

an Werktagen  
 nei giorni feriali

Hält auch an der Talstation der Rittnerbahn. Ferma anche alla stazione a valle della funivia

161

**SEILBAHN BOZEN - RITTEN / BUSERSATZDIENST BEI SCHLIESSUNG DER BAHN  
 FUNIVIA BOLZANO - RENON / SERVIZIO BUS SOSTITUTIVO NEL PERIODO DI CHIUSURA**

	<input checked="" type="checkbox"/>																
Bozen, Busbahnhof	6.40	<b>7.23</b>	<b>8.23</b>	<b>9.23</b>	<b>11.23</b>	<b>12.23</b>	<b>13.23</b>	<b>14.23</b>	<b>15.23</b>	<b>16.23</b>	<b>17.23</b>	<b>18.23</b>	<b>19.23</b>				Bolzano, Autostazione
Unterrinn, Infopoint	7.03	<b>7.46</b>	<b>8.46</b>	<b>9.46</b>	<b>11.46</b>	<b>12.46</b>	<b>13.46</b>	<b>14.46</b>	<b>15.46</b>	<b>16.46</b>	<b>17.46</b>	<b>18.46</b>	<b>19.46</b>				Auna di Sotto, Infopoint
Oberbozen, Bahnhof	7.19	<b>8.02</b>	<b>9.02</b>	<b>10.02</b>	<b>12.02</b>	<b>13.02</b>	<b>14.02</b>	<b>15.02</b>	<b>16.02</b>	<b>17.02</b>	<b>18.02</b>	<b>19.02</b>	<b>20.02</b>				Soprabolzano, Stazione

an Werktagen  
 nei giorni feriali

Hält auch an der Talstation der Rittnerbahn. Ferma anche alla stazione a valle della funivia

	X	■	X	■	X	X	X	X	X	X	X	X	X	X	X	X	X	
		Ⓐ	Ⓐ															
Lengstein	ab		6.35	7.11	7.43	8.43	9.43	10.43	11.43	12.43	13.43	14.43	15.43	16.43	17.43	p.	Longostagno	
Maria Saal			6.39	7.15	7.47	8.47	9.47	10.47	11.47	12.47	13.47	14.47	15.47	16.47	17.47		Maria Saal	
Lengmoos			6.46	7.22	7.54	8.54	9.54	10.54	11.54	12.54	13.54	14.54	15.54	16.54	17.54		Longomoso	
Klobenstein, Kaiserau	6.20	6.44	6.50	7.18	7.26	7.58	8.58	9.58	10.58	11.58	12.58	13.58	14.58	15.58	16.58	17.58	Collalbo, Kaiserau	
Unterinn, Infopoint	6.27	6.53	6.59	7.25	7.33	8.05	9.05	10.05	11.05	12.05	13.05	14.05	15.05	16.05	17.05	18.05	Auna di Sotto, Infopoint	
Unterplatten	6.35	7.01	7.07	7.33	7.41	8.13	9.13	10.13	11.13	12.13	13.13	14.13	15.13	16.13	17.13	18.13	Laste Basse	
Bozen, Rentsch	6.44	7.11	7.17	7.42	7.50	8.22	9.22	10.22	11.22	12.22	13.22	14.22	15.22	16.22	17.22	18.22	Bolzano, Rencio	
Bozen, Bahnhof	6.48	7.15	7.21	7.46	7.54	8.26	9.26	10.26	11.26	12.26	13.26	14.26	15.26	16.26	17.26	18.26	Bolzano, Stazione	
Bozen, Busbahnhof	an	6.50	7.17	7.23	7.48	7.56	8.28	9.28	10.28	11.28	12.28	13.28	14.28	15.28	16.28	17.28	18.28	a. Bolzano, Autostazione

	X																
Lengstein	ab	18.43	19.43													p.	Longostagno
Maria Saal		18.47	19.47														Maria Saal
Lengmoos		18.54	19.54														Longomoso
Klobenstein, Kaiserau		18.58	19.58														Collalbo, Kaiserau
Unterinn, Infopoint		19.05	20.05														Auna di Sotto, Infopoint
Unterplatten		19.13	20.13														Laste Basse
Bozen, Rentsch		19.22	20.22														Bolzano, Rencio
Bozen, Bahnhof		19.26	20.26														Bolzano, Stazione
Bozen, Busbahnhof	an	19.28	20.28														a. Bolzano, Autostazione

X an Werktagen    ■ an Werktagen außer Samstag    Ⓐ fährt an Schultagen in Bozen bis in die Romstraße  
 nei giorni feriali    nei giorni feriali escluso sabato    nei giorni scolastici a Bolzano prosegue per Via Roma

Zusätzliche Fahrten an Schultagen: 6:46 und 6:52 Klobenstein - Bozen Florenzstr., 6:48 Klobenstein - Bozen Busbhf, 13:06 (Mo, Mi, Do, Fr) und 17:16 (Di) Klobenstein - Unterinn

Ulteriori corse nei giorni scolastici: 6:46 e 6:52 Collalbo - Bolzano Via Firenze, 6:48 Collalbo - Bolzano Aut., 13:06 (lu, me, gi, ve) e 17:16 (ma) Collalbo - Auna di Sotto

		X	X		X		S	X	S		X	X	S						
Bozen, Busbahnhof	an	6.23	6.52	<b>7.32</b>	8.32	<b>9.32</b>	10.32	<b>11.32</b>	12.10	12.32	13.20	<b>13.32</b>	14.32	<b>15.32</b>	16.32	17.02	<b>17.32</b>	a.	Bolzano, Autostazione
Bozen, Bahnhof		6.25	6.54	<b>7.34</b>	8.34	<b>9.34</b>	10.34	<b>11.34</b>	12.12	12.34	13.22	<b>13.34</b>	14.34	<b>15.34</b>	16.34	17.04	<b>17.34</b>		Bolzano, Stazione
Bozen, Rentsch		6.29	6.58	<b>7.38</b>	8.38	<b>9.38</b>	10.38	<b>11.38</b>	12.16	12.38	13.26	<b>13.38</b>	14.38	<b>15.38</b>	16.38	17.08	<b>17.38</b>		Bolzano, Rencio
Unterplatten		6.38	7.08	<b>7.47</b>	8.47	<b>9.47</b>	10.47	<b>11.47</b>	12.25	12.47	13.35	<b>13.47</b>	14.47	<b>15.47</b>	16.47	17.17	<b>17.47</b>		Laste Basse
Unterinn, Infopoint		6.46	7.17	<b>7.55</b>	8.55	<b>9.55</b>	10.55	<b>11.55</b>	12.33	12.55	13.43	<b>13.55</b>	14.55	<b>15.55</b>	16.55	17.25	<b>17.55</b>		Auna di Sotto, Infopoint
Klobenstein, Kaiserau		6.53	7.26	<b>8.05</b>	9.05	<b>10.05</b>	11.05	<b>12.05</b>	12.40	13.05	13.50	<b>14.05</b>	15.05	<b>16.05</b>	17.05	17.32	<b>18.05</b>		Collalbo, Kaiserau
Lengmoos		6.55	7.28	<b>8.07</b>	9.07	<b>10.07</b>	11.07	<b>12.07</b>		13.07		<b>14.07</b>	15.07	<b>16.07</b>	17.07		<b>18.07</b>		Longomoso
Maria Saal		7.00	7.33	<b>8.12</b>	9.12	<b>10.12</b>	11.12	<b>12.12</b>		13.12		<b>14.12</b>	15.12	<b>16.12</b>	17.12		<b>18.12</b>		Maria Saal
Lengstein	an	7.08	7.41	<b>8.20</b>	9.20	<b>10.20</b>	11.20	<b>12.20</b>		13.20		<b>14.20</b>	15.20	<b>16.20</b>	17.20		<b>18.20</b>	a.	Longostagno

			X																		
Bozen, Busbahnhof	an	17.40	18.32	<b>19.32</b>															a.	Bolzano, Autostazione	
Bozen, Bahnhof		17.42	18.34	<b>19.34</b>																Bolzano, Stazione	
Bozen, Rentsch		17.46	18.38	<b>19.38</b>																Bolzano, Rencio	
Unterplatten		17.55	18.47	<b>19.47</b>																Laste Basse	
Unterinn, Infopoint		18.03	18.55	<b>19.55</b>																Auna di Sotto, Infopoint	
Klobenstein, Kaiserau		18.10	19.05	<b>20.05</b>																Collalbo, Kaiserau	
Lengmoos		18.12	19.07	<b>20.07</b>																Longomoso	
Maria Saal		18.17	19.12	<b>20.12</b>																Maria Saal	
Lengstein	an	18.25	19.20	<b>20.20</b>																a.	Longostagno

an Schultagen     an Werktagen     an Werktagen außer Samstag  
 nei giorni scolastici    nei giorni feriali    nei giorni feriali escluso sabato  
 Zusätzliche Fahrten an Schultagen: 7:21 Unterinn - Lengmoos, 13:30 und 16:30 Bozen - Klobenstein  
 Ulteriori corse nei giorni scolastici: 7:21 Auna di Sotto - Longomoso, 13:30 e 16:30 Bolzano - Collalbo

166

**BERGBAHN RITTNER HORN - KLOBENSTEIN**  
**FUNIVIA CORNO DEL RENON - COLLALBO**

 17.12.2016-19.03.2017  
 13.05.2017-05.11.2017

											1												
Pemmern	ab	9.42	10.42	11.42	12.42	14.42	15.42	16.42	17.42												p.	Tre Vie	
Tann		9.44	10.44	11.44	12.44	14.44	15.44	16.44	17.44													Tann	
Klobenstein, Kaiserau	an	9.50	10.50	11.50	12.50	14.50	15.50	16.50	17.50												a.	Collalbo, Kaiserau	
160 nach Oberbozen	ab	10.10	11.10	12.10	13.10	15.10	16.10	17.10	18.10													p.	160 per Soprabolzano
165 nach Bozen	ab	<del>9.58</del>	<del>10.58</del>	<del>11.58</del>	<del>12.58</del>	<del>14.58</del>	<del>15.58</del>	<del>16.58</del>	<del>17.58</del>													p.	165 per Bolzano

1 vom 13.5. bis zum 8.10.  an Werktagen  
 dal 13.5 fino al 8.10 nei giorni feriali

Fährt auch am 11.12.2016 und vom 8. bis 9.12.2017. Si effettua anche il 11.12.2016 e dal 8 al 9.12.2017

166

**KLOBENSTEIN - BERGBAHN RITTNER HORN**  
**COLLALBO - FUNIVIA CORNO DEL RENON**

 17.12.2016-19.03.2017  
 13.05.2017-05.11.2017

											1												
165 von Bozen	an	<del>9.02</del>	<del>10.02</del>	<del>11.02</del>	<del>12.02</del>	<del>14.02</del>	<del>15.02</del>	<del>16.02</del>	<del>17.02</del>													a.	165 da Bolzano
160 von Oberbozen	an	8.56	9.56	10.56	11.56	13.56	14.56	15.56	16.56													a.	160 da Soprabolzano
Klobenstein, Kaiserau	ab	9.08	10.08	11.08	12.08	14.08	15.08	16.08	17.08													p.	Collalbo, Kaiserau
Tann		9.16	10.16	11.16	12.16	14.16	15.16	16.16	17.16														Tann
Pemmern	an	9.18	10.18	11.18	12.18	14.18	15.18	16.18	17.18													a.	Tre Vie

1 vom 13.5. bis zum 8.10.  an Werktagen  
 dal 13.5 fino al 8.10 nei giorni feriali

Fährt auch am 11.12.2016 und vom 8. bis 9.12.2017. Si effettua anche il 11.12.2016 e dal 8 al 9.12.2017

167

**WANGEN - OBERINN - KLOBENSTEIN**  
**VANGA - AUNA DI SOPRA - COLLALBO**

11.12.2016-09.12.2017

		X	X		X		X	X										
Wangen, Dorf	ab	6.10	6.58	<b>8.30</b>	<b>10.30</b>	<b>12.30</b>	13.30	<b>14.30</b>	<b>16.30</b>	17.30	<b>18.30</b>	19.30					p.	Vanga, Paese
Oberinn		6.20	7.08	<b>8.40</b>	<b>10.40</b>	<b>12.40</b>	13.40	<b>14.40</b>	<b>16.40</b>	17.40	<b>18.40</b>	19.40					a.	Auna di Sopra
Riggermoos		6.27	7.15	<b>8.47</b>	<b>10.47</b>	<b>12.47</b>	13.47	<b>14.47</b>	<b>16.47</b>	17.47	<b>18.47</b>	19.47					a.	Riggermoos
Klobenstein, Kaiserau	an	6.33	7.21	<b>8.53</b>	<b>10.53</b>	<b>12.53</b>	13.53	<b>14.53</b>	<b>16.53</b>	17.53	<b>18.53</b>	19.53					a.	Collalbo, Kaiserau
165 Klobenstein, Kaiserau	ab	6.44	7.26	8.58	10.58	12.58	13.58	14.58	16.58	17.58	18.58	19.58					p.	165 Collalbo, Kaiserau
165 Bozen	an	7.17	7.56	9.28	11.28	13.28	14.28	15.28	17.28	18.28	19.28	20.28					a.	165 Bolzano

an Werktagen  
 nei giorni feriali

an Werktagen außer Samstag  
 nei giorni feriali escluso sabato

167

**KLOBENSTEIN - OBERINN - WANGEN**  
**COLLALBO - AUNA DI SOPRA - VANGA**

11.12.2016-09.12.2017

		X		X		X	X											
165 Bozen	ab		7.32	9.32	11.32	12.32	13.32	15.32	16.32	17.32	18.32						p.	165 Bolzano
165 Klobenstein, Kaiserau	an		8.02	10.02	12.02	13.02	14.02	16.02	17.02	18.02	19.02						a.	165 Collalbo, Kaiserau
Klobenstein, Kaiserau	ab	6.34	<b>8.06</b>	<b>10.06</b>	<b>12.06</b>	13.06	<b>14.06</b>	<b>16.06</b>	17.06	<b>18.06</b>	19.06						p.	Collalbo, Kaiserau
Riggermoos		6.40	<b>8.12</b>	<b>10.12</b>	<b>12.12</b>	13.12	<b>14.12</b>	<b>16.12</b>	17.12	<b>18.12</b>	19.12						a.	Riggermoos
Oberinn		6.47	<b>8.19</b>	<b>10.19</b>	<b>12.19</b>	13.19	<b>14.19</b>	<b>16.19</b>	17.19	<b>18.19</b>	19.19						a.	Auna di Sopra
Wangen, Dorf	an	6.57	<b>8.29</b>	<b>10.29</b>	<b>12.29</b>	13.29	<b>14.29</b>	<b>16.29</b>	17.29	<b>18.29</b>	19.29						a.	Vanga, Paese

an Werktagen  
 nei giorni feriali

		■	X	S	X	1	2	X	X	S	13	1			
Villanderer Alm	ab					8.33	10.25					14.33	p.	Alpe di Villandro	
Samberg		6.18	6.41	7.18		8.43	10.35	<b>10.48</b>		12.57	13.48	14.43		Samberg	
Bergwerk		6.22	6.45	7.22		8.47		<b>10.52</b>		13.01	13.52			Miniera	
Abzweigung Barbian		6.28	6.51	7.28		8.53		<b>10.58</b>		13.07	13.58			Bivio Barbiano	
Abzweigung Gravetsch		6.31	6.55	7.31	8.01	8.56	<b>9.01</b>	<b>11.01</b>	12.01	12.42	13.10	14.01		Bivio Gravetsch	
Villanders, Dorf		6.33	7.00	7.33	8.03	8.58	<b>9.03</b>	<b>11.03</b>	12.03	12.44	13.12	14.03		Villandro, Paese	
St. Valentin		6.38	7.05	7.38	8.08		<b>9.08</b>	<b>11.08</b>	12.08	12.49	13.17	14.08		S. Valentin	
Gimpele		6.45	7.12	7.45	8.15		<b>9.15</b>	<b>11.15</b>	12.15	12.56	13.24	14.15		Gimpele	
Klausen, Bahnhof	an	6.50	7.17	7.50	8.20		<b>9.20</b>	<b>11.20</b>	12.20	13.01	13.29	14.20	a.	Chiusa, Stazione	
100 nach Bozen	ab	6.57	7.33	7.58	8.33		<b>10</b> 9.33		11.33	12.33		13.33	14.33	p.	100 per Bolzano
100 nach Brenner	ab	6.55	7.26	7.55	8.26		9.26	<b>10</b> 11.26	<b>8</b> 12.26			14.26		p.	100 per Brennero
Brixen, Krankenhaus	S		7.40											S	Bressanone, Ospedale

			21	2		1	4	X	X						
Villanderer Alm	ab			16.33		17.33	18.33						p.	Alpe di Villandro	
Samberg		<b>14.48</b>		16.43	<b>16.48</b>	17.43	<b>18.18</b>	18.43						Samberg	
Bergwerk		<b>14.52</b>			<b>16.52</b>	17.47	<b>18.22</b>	18.47						Miniera	
Abzweigung Barbian		<b>14.58</b>			<b>16.58</b>	17.53	<b>18.28</b>	18.53						Bivio Barbiano	
Abzweigung Gravetsch		<b>15.01</b>	15.48		<b>17.01</b>	17.56	<b>18.31</b>	18.56	19.01	20.01				Bivio Gravetsch	
Villanders, Dorf		<b>15.03</b>	15.50		<b>17.03</b>	17.58	<b>18.33</b>	18.58	19.03	20.03				Villandro, Paese	
St. Valentin		<b>15.08</b>	15.55		<b>17.08</b>		<b>18.38</b>	19.08	20.08					S. Valentin	
Gimpele		<b>15.15</b>	16.02		<b>17.15</b>		<b>18.45</b>	19.15	20.15					Gimpele	
Klausen, Bahnhof	an	<b>15.20</b>	16.07		<b>17.20</b>		<b>18.50</b>	19.20	20.20				a.	Chiusa, Stazione	
100 nach Bozen	ab	15.33			17.33			19.33	20.33				p.	100 per Bolzano	
100 nach Brenner	ab	15.26	16.26		17.22			19.26	20.26				p.	100 per Brennero	
Brixen, Krankenhaus	S													S	Bressanone, Ospedale

2) vom 26.12. bis zum 12.3. und vom 18.6. bis zum 29.10.  
dal 26.12 al 12.3 e dal 18.6 al 29.10

1) vom 18.6. bis zum 29.10.  
dal 18.6 fino al 29.10

4) vom 18.6. bis zum 1.10.  
dal 18.6 fino al 1.10

8) entfällt vom 26.6. bis zum 25.8. an Werktagen außer Samstag  
sospeso nei giorni feriali escluso sabato dal 26.6 al 25.8.

Zusätzliche Fahrt an Schultagen: 6:53 Abzweigung Gravetsch - Klausen. Ulteriore corsa nei giorni scolastici : 6:53 Bivio Graveccio - Chiusa

S) an Schultagen  
nei giorni scolastici

13) Montag, Mittwoch und Freitag an Schultagen  
lunedì, mercoledì e venerdì scolastici

21) Dienstag und Donnerstag an Schultagen  
martedì e giovedì scolastici

10) Samstag, Sonn- und Feiertage  
sabato e festivi

X) an Werktagen  
nei giorni feriali

■) an Werktagen außer Samstag  
nei giorni feriali escluso sabato

		■	X	S	X	1	2	2	X	X	S	13		
100 von Bozen	an			5.52	6.25		8.25	9.25	10	11.25			a. 100 da Bolzano	
100 von Brenner	an			6.30	7.02		8.32	10	9.32	11.32			a. 100 da Brennero	
Klausen, Bahnhof	ab	5.44	6.07	6.33	7.21		8.38	9.38	11.38	12.21	12.23	13.03	p. Chiusa, Stazione	
Gimpele		5.49	6.12	6.38	7.26		8.43	9.43	11.43	12.26	12.28	13.08	Gimpele	
St. Valentin		5.56	6.19	6.45	7.33		8.50	9.50	11.50	12.33	12.35	13.15	S. Valentin	
Villanders, Dorf		6.01	6.24	6.50	7.38	8.03	8.55	9.03	9.55	11.55	12.38	12.40	13.20	Villandro, Paese
Abzweigung Gravetsch		6.03	6.26	6.52	7.40	8.05	8.57	9.05	9.57	11.57	12.40	12.42	13.22	Bivio Gravetsch
Abzweigung Barbian		6.06	6.29			8.08		9.08	10.00			12.45	13.25	Bivio Barbiano
Bergwerk		6.12	6.35			8.14		9.14	10.06			12.51	13.31	Miniera
Samberg		6.16	6.39			8.18		9.18	10.10	10.15		12.55	13.35	Samberg
Villanderer Alm	an					8.26		9.26					a. Alpe di Villandro	

			1	S	21	2	S	4	X	X		
100 von Bozen	an	13.25		14.25	15.25	15.25		16.25	17.21	18.25	19.25	a. 100 da Bolzano
100 von Brenner	an	13.32		14.32		15.32		16.32	17.32	18.32	19.32	a. 100 da Brennero
Klausen, Bahnhof	ab	13.38		14.38	15.28	15.38		16.38	17.38	18.38	19.38	p. Chiusa, Stazione
Gimpele		13.43		14.43	15.33	15.43		16.43	17.43	18.43	19.43	Gimpele
St. Valentin		13.50		14.50	15.40	15.50		16.50	17.50	18.50	19.50	S. Valentin
Villanders, Dorf		13.55		14.55	15.45	15.55		16.55	17.55	18.55	19.55	Villandro, Paese
Abzweigung Gravetsch		13.57		14.57	15.47	15.57		16.57	17.57	18.57	19.57	Bivio Gravetsch
Abzweigung Barbian		14.00				16.00			18.00			Bivio Barbiano
Bergwerk		14.06				16.06			18.06			Miniera
Samberg		14.10	14.15			16.10	16.20		18.10	18.15		Samberg
Villanderer Alm	an		14.23				16.28			18.23		a. Alpe di Villandro

2 vom 26.12. bis zum 12.3. und vom 18.6. bis zum 29.10.  
dal 26.12 al 12.3 e dal 18.6 al 29.10

1 vom 18.6. bis zum 29.10.  
dal 18.6 fino al 29.10

4 vom 18.6. bis zum 1.10.  
dal 18.6 fino al 1.10

Zusätzliche Fahrt an Schultagen: 13:00 (Mo, Mi, Fr) Bahnhof Klausen - Abzweigung Gravetsch  
Ulteriore corsa nei giorni scolastici : 13:00 (lu, me, ve) Chiusa Stazione - Bivio Gravecchio

S an Schultagen  
nei giorni scolastici

13 Montag, Mittwoch und Freitag an Schultagen  
lunedì, mercoledì e venerdì scolastici

21 Dienstag und Donnerstag an Schultagen  
martedì e giovedì scolastici

10 Samstag, Sonn- und Feiertage  
sabato e festivi

X an Werktagen  
nei giorni feriali

■ an Werktagen außer Samstag  
nei giorni feriali escluso sabato



		X	S	X	X	X	X	X	X	X	X	X	X	X	X	X	X	X			
Saubach	ab	6.37	6.45	7.48	8.25	9.00	11.00	12.39	13.39	14.11	14.43	16.11	17.00	17.41	18.13	19.03	p.				Saubach
Barbian, Dorf		6.43	6.50	7.53	8.30	9.05	11.05	12.44	13.44	14.16	14.48	16.16	17.05	17.46	18.18	19.08					Barbiano, Paese
Kollmann		6.53	7.00																		Colma
Waidbruck, Bahnhof	an	6.56		8.03	8.40	9.15	11.15		13.54	14.26	14.58	16.26	17.15	17.56	18.28	19.18	a.				Ponte Gardena, Stazione
100 Waidbruck	ab	7.04	7.10	8.10					14.10	14.40		16.40		18.10	18.40		p.				100 Ponte Gardena
100 Bozen	an	7.23	7.29	8.29					14.29	14.59		16.59		18.29	18.59		a.				100 Bolzano
					40			10													
100 Waidbruck	ab	7.19		8.19	8.47	9.19	11.19		14.19		15.19			18.19	18.40	19.48	p.				100 Ponte Gardena
100 Brixen	an	7.34		8.34	9.01	9.34	11.34		14.34		15.34			18.34	18.55	20.03	a.				100 Bressanone
Waidbruck, Starz		7.01		7.04					9.18	11.18	12.52			15.01						19.21	Ponte Gardena, Starz
Klausen, Frag		7.09		7.12					9.26	11.26	13.00			15.09						19.29	Chiusa, Fraghes
Klausen, Bahnhof		7.14							9.31	11.31	13.05			15.14						19.34	Chiusa, Stazione
Brixen, Krankenhaus	an			7.34																	a. Bressanone, Ospedale

 S an Schultagen  
 nei giorni scolastici

 10 Samstag, Sonn- und Feiertage  
 sabato e festivi

 X an Werktagen  
 nei giorni feriali

 ■ an Werktagen außer Samstag  
 nei giorni feriali escluso sabato

 40 Samstag an Werktagen  
 sabato feriale

		X	X	X	X	X	13	X	X	X	21	X	X	X				
											A							
Klausen, Bahnhof	ab	7.09			10.28	12.07	13.04	13.07			15.30	15.39					p.	Chiusa, Stazione
Klausen, Frag		7.14			10.33	12.12	13.09	13.12			15.35	15.44						Chiusa, Fraghes
Waidbruck, Starz		7.22			10.41	12.20	13.17	13.20			15.43	15.52						Ponte Gardena, Starz
100 Bozen	ab	7.01	7.32			12.01		13.01	13.32	14.01		15.32		17.01	17.32	18.24	p.	100 Bolzano
100 Waidbruck	an	7.18	7.47			12.18		13.18	13.47	14.18		15.47		17.15	17.47	18.39	a.	100 Ponte Gardena
100 Brixen	ab	6.55	7.25	8.25	10.25			13.25	13.55		15.25	16.25		17.25	18.25		p.	100 Bressanone
100 Waidbruck	an	7.09	7.39	8.39	10.39			13.39	14.09		15.39	16.39		17.39	18.39		a.	100 Ponte Gardena
Waidbruck, Bahnhof	ab	7.25	8.05	8.44	10.44	12.23		13.23	13.55	14.27		15.55	16.44	17.25	17.57	18.47	p.	Ponte Gardena, Stazione
Kollmann							13.21				15.47							Colma
Barbian, Dorf		7.37	8.15	8.54	10.54	12.33		13.33	14.05	14.37		16.05	16.54	17.35	18.07	18.57		Barbiano, Paese
Saubach	an	7.42	8.20	8.59	10.59	12.38		13.38	14.10	14.42		16.10	16.59	17.40	18.12	19.02	a.	Saubach

8 entfällt vom 26.6. bis zum 25.8. an Werktagen außer Samstag  
 sospeso nei giorni feriali escluso sabato dal 26.6 al 25.8.

13 Montag, Mittwoch und Freitag an Schultagen  
 lunedì, mercoledì e venerdì scolastici

21 Dienstag und Donnerstag an Schultagen  
 martedì e giovedì scolastici

X an Werktagen  
 nei giorni feriali

an Werktagen außer Samstag  
 nei giorni feriali escluso sabato

A fährt nach Unterfins  
 prosegue per Unterfins





[www.suedtirolmobil.info](http://www.suedtirolmobil.info)  
[www.mobilitaaltoadige.info](http://www.mobilitaaltoadige.info)  
[www.suedtirolmubilta.info](http://www.suedtirolmubilta.info)

